



CONFINDUSTRIA UDINE

La Congiuntura

Rito	Classato per l'S&P/Mib	Quando valevano lo stesso prezzo
GIORNATO PIÙ INDIETRO NEL TEMPO ...		
Com Italia	0,863	Giugno 1976
irelli	0,292	Giugno 1983
Unipol	1,439	Luglio 1992
Fondiaria-Sai	13,353	Dicembre 1992
Alleanza	4,640	Gennaio 1993
... E CHI SI È ALLONTANATO DI MENO		
Ubi Banca	11,710	Ottobre 2008
	5,960	

8 luglio 2011

La ripresa globale è avviata da due anni, ha superato la fase dello slancio iniziale e si è radicata

Le esogene della previsione

(Variazioni %)

	2009	2010	2011	2012
Commercio mondiale	-12,8	15,4	9,1	7,9
Prezzo del petrolio (1)	61,7	79,9	113,0	115,0
Prodotto interno lordo				
Stati Uniti	-2,6	2,9	2,4	2,9
Area euro	-4,2	1,7	2,0	1,6
Paesi emergenti	2,5	7,3	6,4	6,3
Cambio dollaro/euro (2)	1,39	1,33	1,43	1,45
Tasso FED (3)	0,25	0,25	0,25	0,92
Tasso di interesse a 3 mesi USA (3)	0,69	0,34	0,27	0,98
Tasso BCE (3)	1,28	1,00	1,37	2,15
Tasso di interesse a 3 mesi Area euro (3)	1,23	0,81	1,49	2,25

(1) Dollari per barile; (2) livelli; (3) valori percentuali.

Fonte ed elaborazione CSC



L'Italia però è in ritardo

Le previsioni del CSC per l'Italia (Variazioni %)

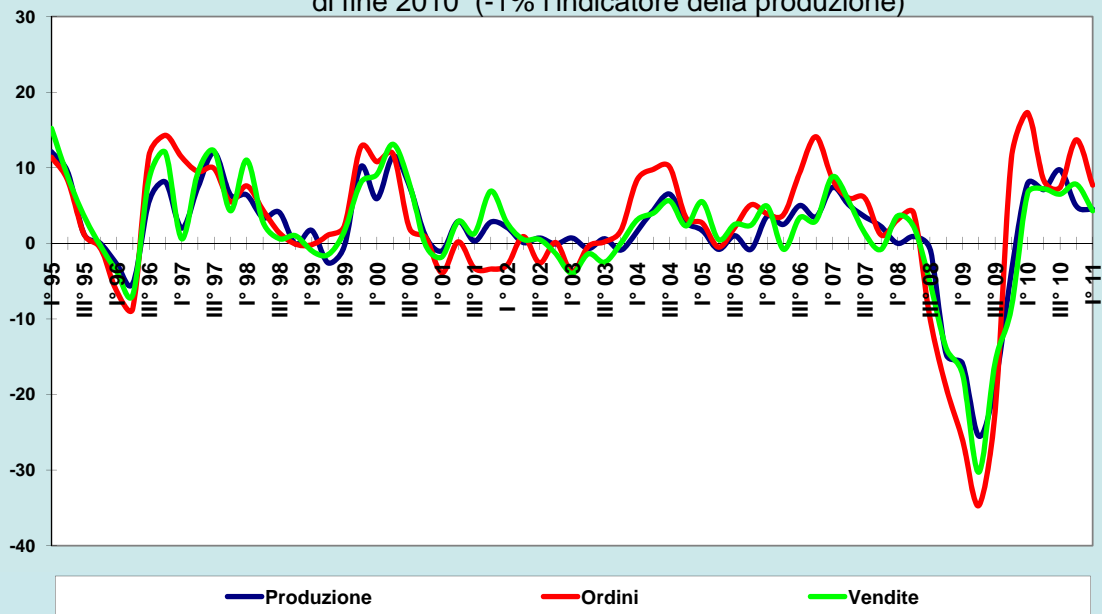
	2009	2010	2011	2012
Prodotto interno lordo	-5,2	1,3	0,9	1,1
Consumi delle famiglie residenti	-1,8	1,0	0,8	1,0
Investimenti fissi lordi	-11,9	2,5	1,6	2,5
Esportazioni di beni e servizi	-18,4	9,1	5,7	5,0
Importazioni di beni e servizi	-13,7	10,5	6,0	4,7
Saldo commerciale (1)	0,1	-1,3	-1,8	-1,6
Occupazione totale (ULA)	-2,9	-0,7	-0,2	0,6
Tasso di disoccupazione (2)	7,8	8,4	8,4	8,3
Prezzi al consumo	0,8	1,5	2,6	2,0
Retribuzioni totale economia (3)	1,8	2,1	1,7	1,8
Saldo primario della P. A. (4)	-0,7	-0,1	0,8	2,2
Indebitamento della P. A. (4)	5,4	4,6	3,9	2,8
Debito della P. A. (4)	116,1	119,0	120,1	119,8

(1) Fob-fob, valori in percentuale del PIL; (2) valori percentuali; (3) per addetto; (4) valori in percentuale del PIL.

Fonte ed elaborazione CSC



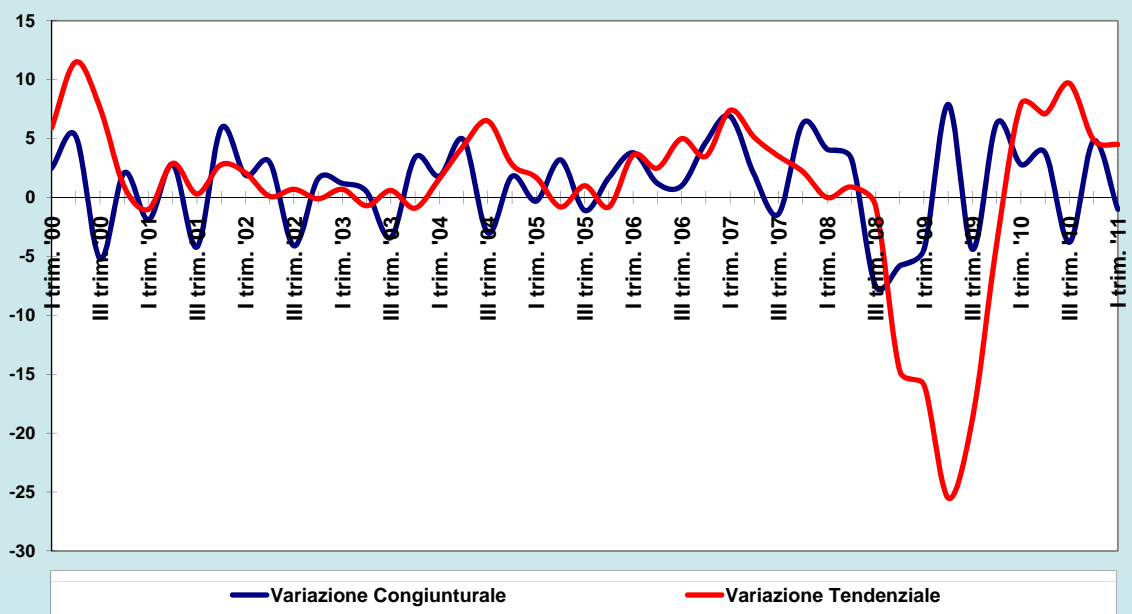
Anche in Provincia di Udine l'industria nel primo scorcio del 2011 ha subito un rallentamento delle proprie performance rispetto ai risultati di fine 2010 (-1% l'indicatore della produzione)



Fonte ed elaborazione Ufficio Studi Confindustria Udine



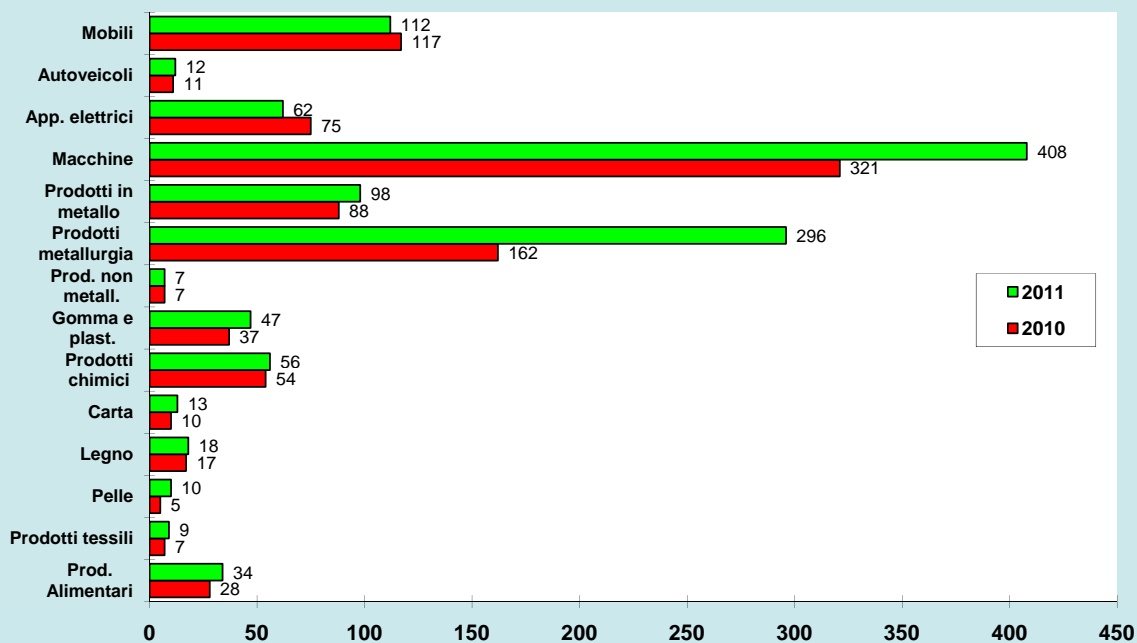
...ma riesce comunque a confermarsi in crescita rispetto all'anno precedente (+4,5% il dato tendenziale)



Fonte ed elaborazione Ufficio Studi Confindustria Udine



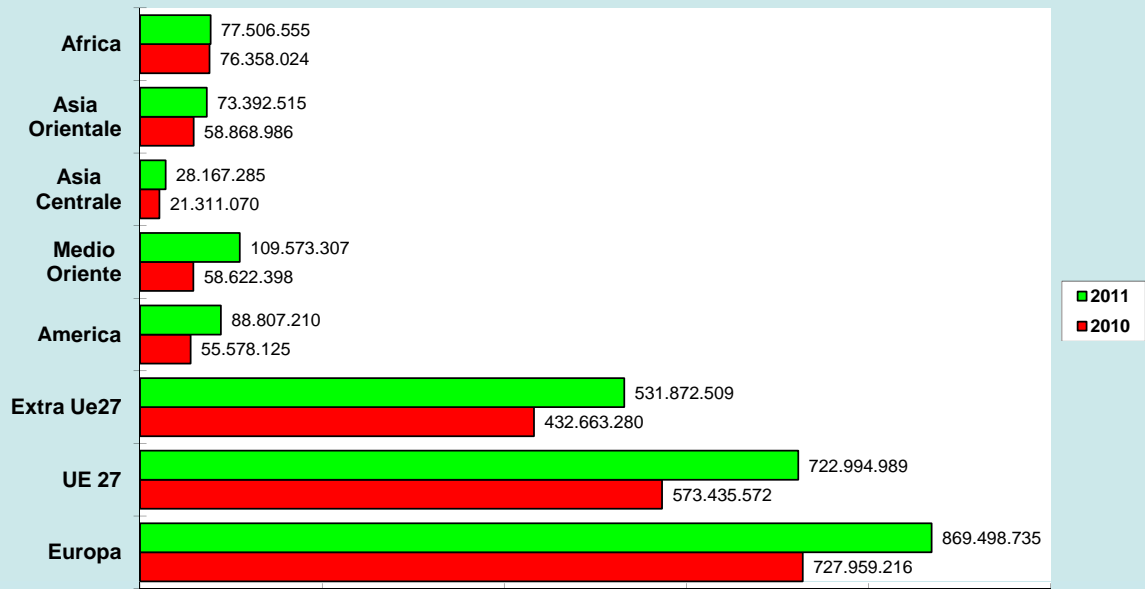
..sostenuta dall'Export
 (+24,7% nel 1° trim. 2011 rispetto al 1° trim. 2010)



Elaborazione Ufficio Studi Confindustria Udine su dati Istat



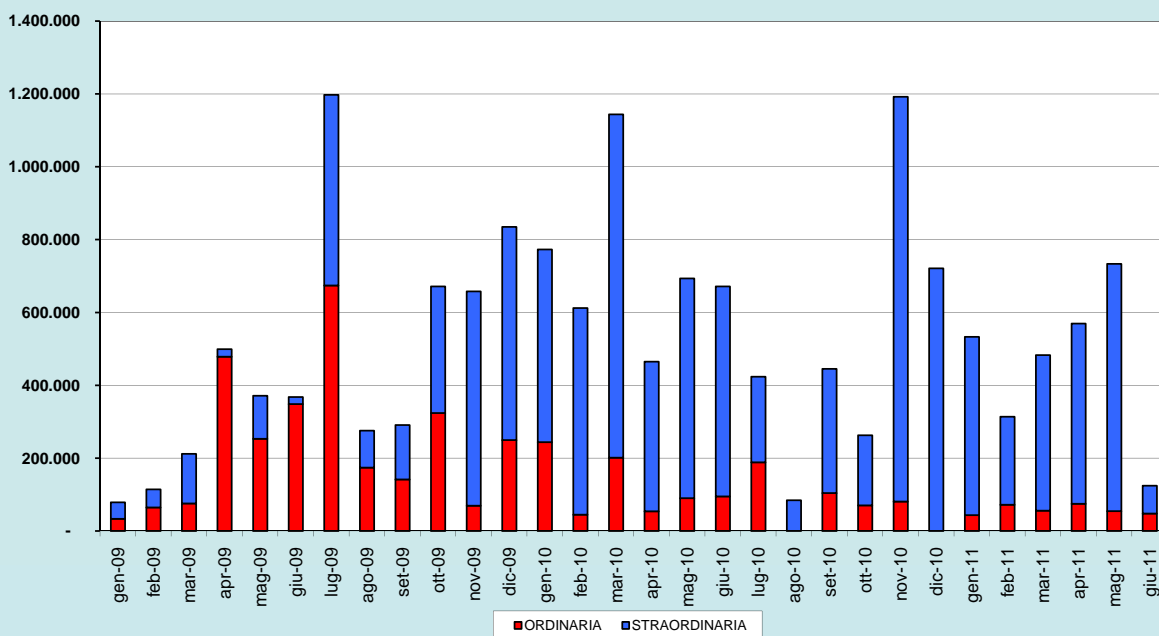
...sia nell'Area Ue27 (+26,1%) che extra Ue27 (+22,9%)



Elaborazione Ufficio Studi Confindustria Udine su dati Istat



In calo a giugno le ore autorizzate di Cassa Integrazione



Elaborazione Ufficio Studi Confindustria Udine su dati Inps



Per ulteriori informazioni:
studi@confindustria.ud.it
tel. 0433 2041

