



CONFINDUSTRIA UDINE

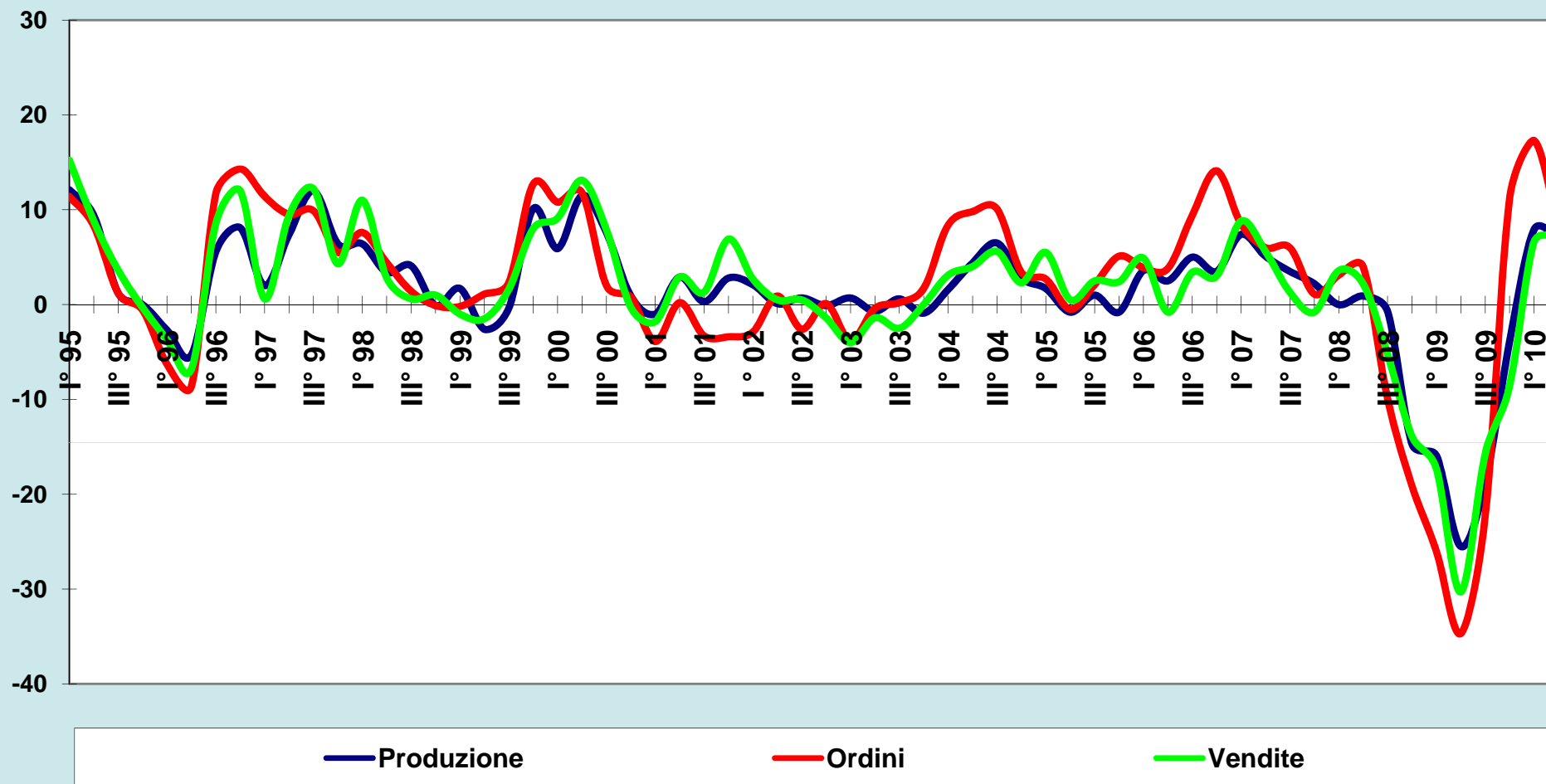
La Congiuntura in Provincia di Udine

... E CHI SI È ALLONTANATO DI MENO

	Chiusura 29 ottobre	Quando valevano lo stesso prezzo
...um Italia	0,86,1	Giugno 1976
irelli	0,292	Giugno 1983
Unipol	1,4,10	Luglio 1992
Fondiaria-Sai	13,363	Dicembre 1992
Alleanza	4,040	Gennaio 1993
... E CHI SI È ALLONTANATO DI MENO	11,710	
Ubi Banca	8,960	Ottobre 1993

5 agosto 2010

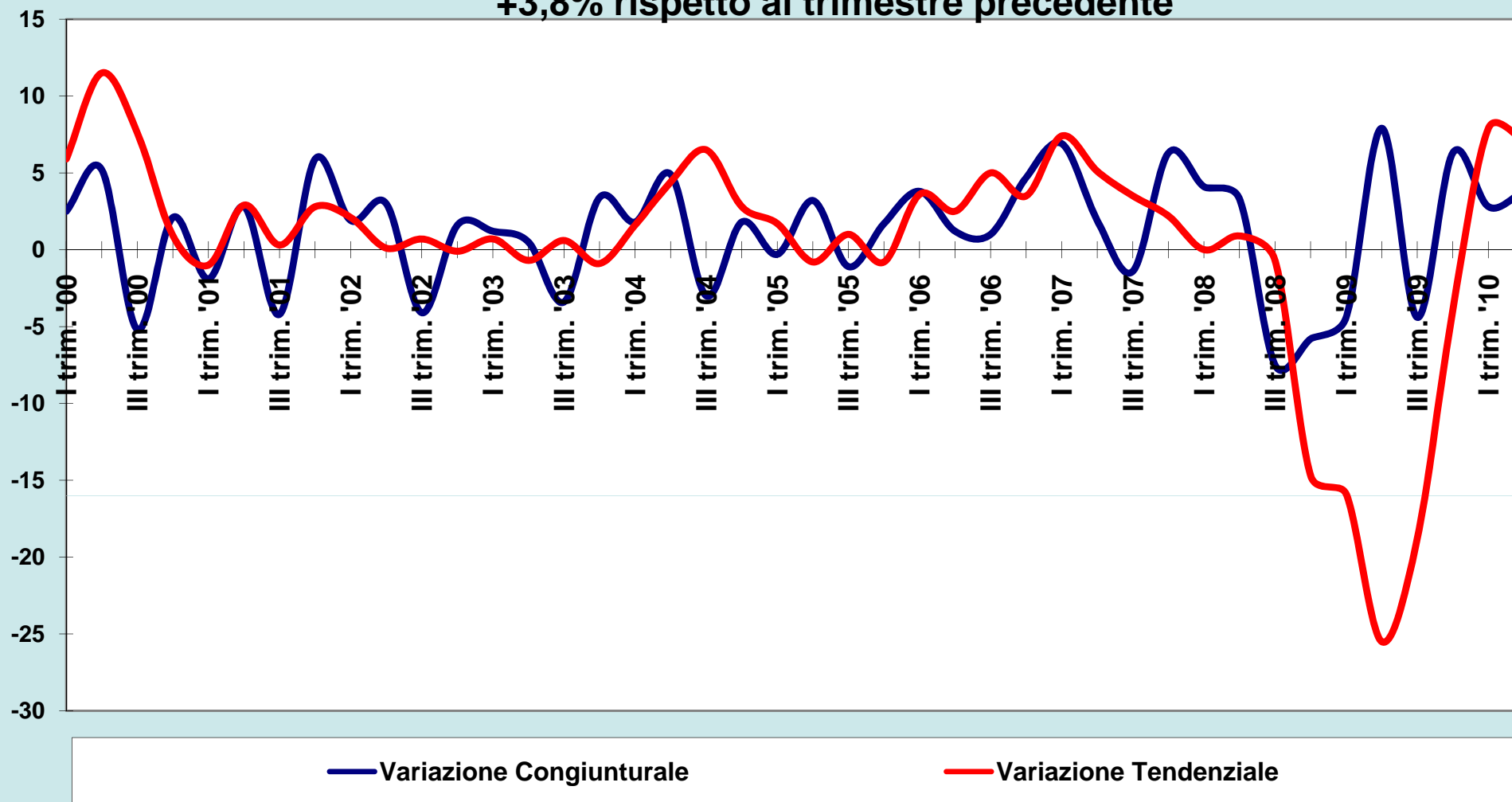
Nel primo semestre 2010 lo sviluppo di una fase espansiva dell'economia internazionale e l'uscita dalla recessione da parte dell'Italia hanno iniziato a riflettersi anche sul territorio della Provincia di Udine anche se permangono situazioni di incertezza



Fonte ed elaborazione Ufficio Studi Confindustria Udine



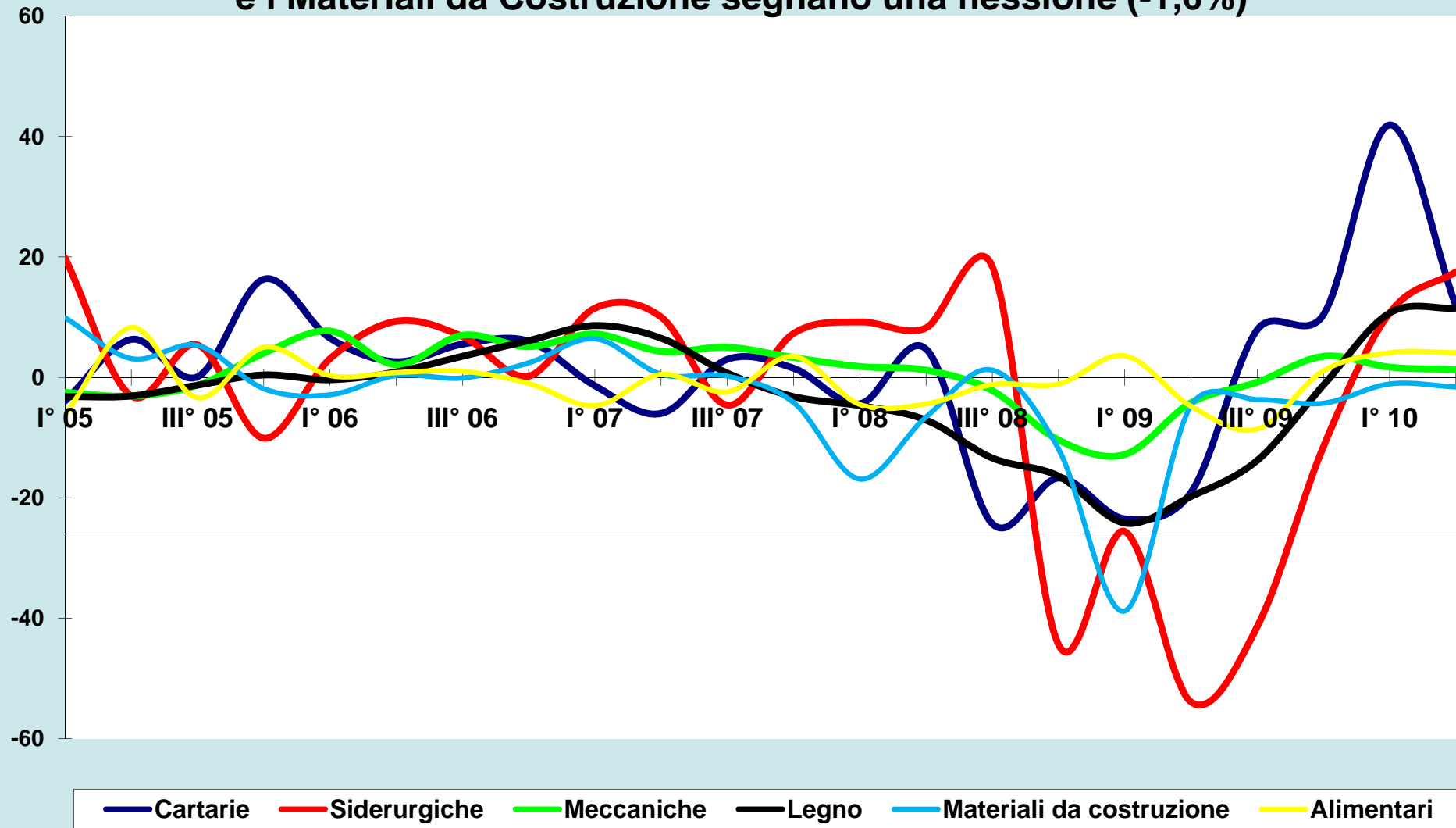
In crescita la Produzione industriale in Provincia di Udine nel 2° trimestre 2010 con un +7,1% rispetto allo stesso trimestre del 2009 (in leggera flessione rispetto al +7,9% registrato nel 1° trimestre) e un +3,8% rispetto al trimestre precedente



Fonte ed elaborazione Ufficio Studi Confindustria Udine



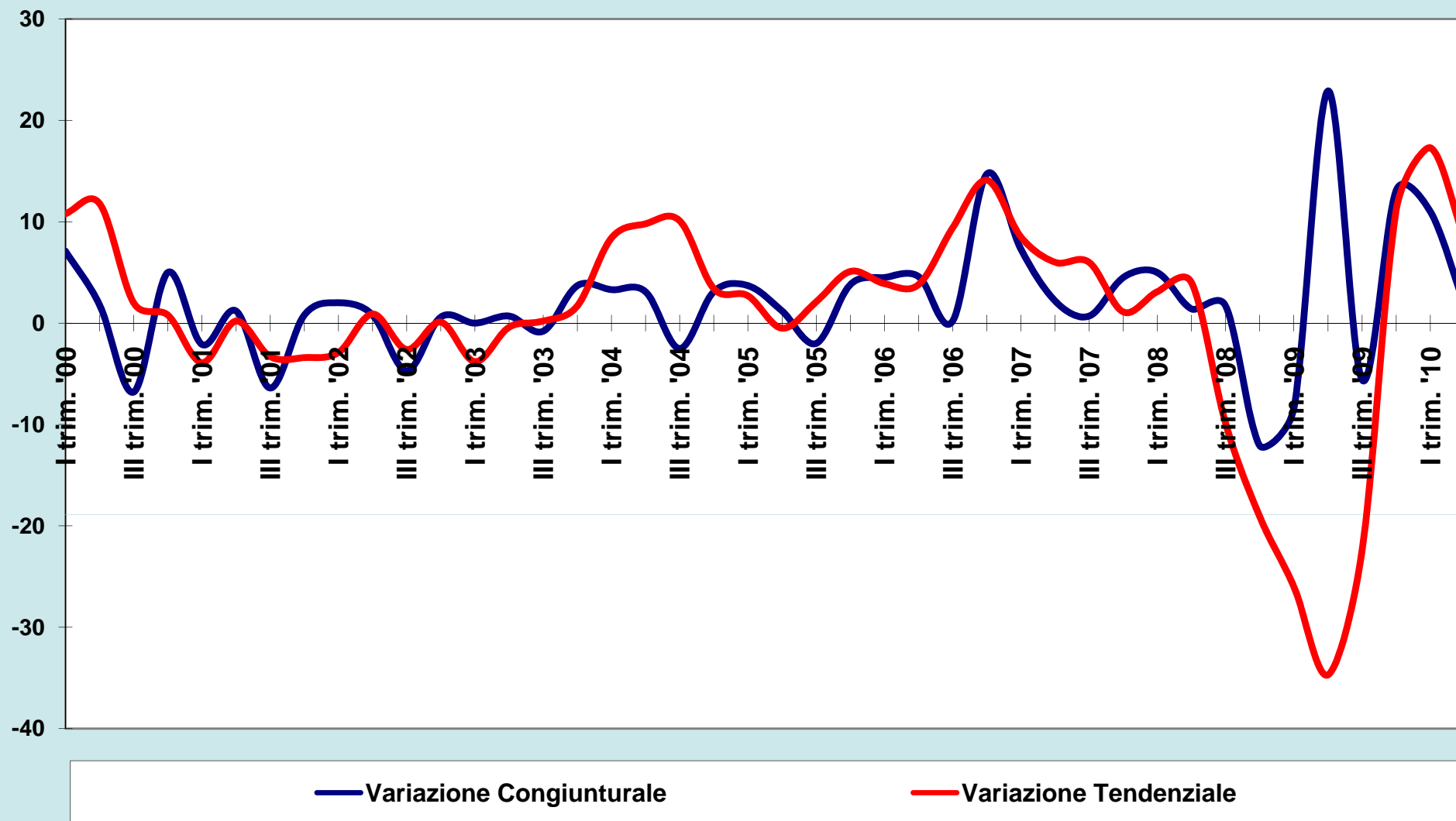
Il rialzo interessa in particolare le Carte (+11,85), la Siderurgia (+17,5%) e il Legno (+11,5%) mentre la Meccanica ristagna (+1,3%) e i Materiali da Costruzione segnano una flessione (-1,6%)



Fonte ed elaborazione Ufficio Studi Confindustria Udine



L'andamento degli Ordini resta positivo ma in calo rispetto al 1° trimestre 2010



Fonte ed elaborazione Ufficio Studi Confindustria Udine



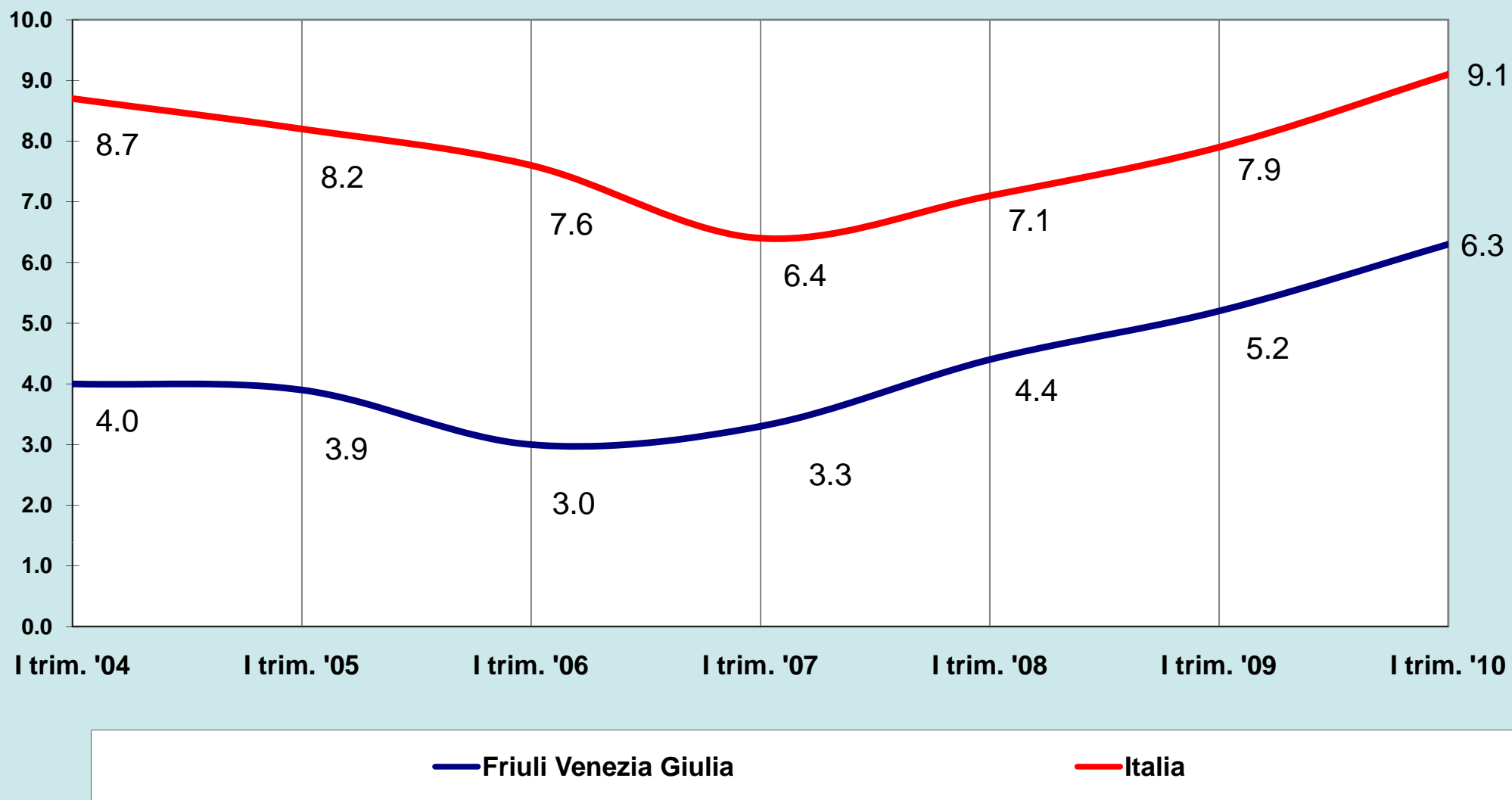
Riviste in rialzo le previsioni del PIL in FVG (variazioni %)

	Triveneto						Triveneto	Italia	A	SI		
	Veneto		FVG		TAA							
	S1	S2	S1	S2	S1	S2					S1	S2
2008	-0,8		-1,2		-0,8		-0,9		-1,3		2,0	3,4
2009	-4,3	-3,8	-4,0	-3,7	-3,4	-3,0	-4,1	-3,7	-5,1		-3,5	-6,9
2010	1,4	2,1	1,5	2,4	1,4	2,0	1,4	2,1	0,8	1,3	1,2	1,4
2011	1,9	2,3	2,0	2,7	2,0	2,4	1,9	2,4	1,1	1,4	1,8	3,9

Fonte: Greta - GREM Fvg ed elaborazioni Greta

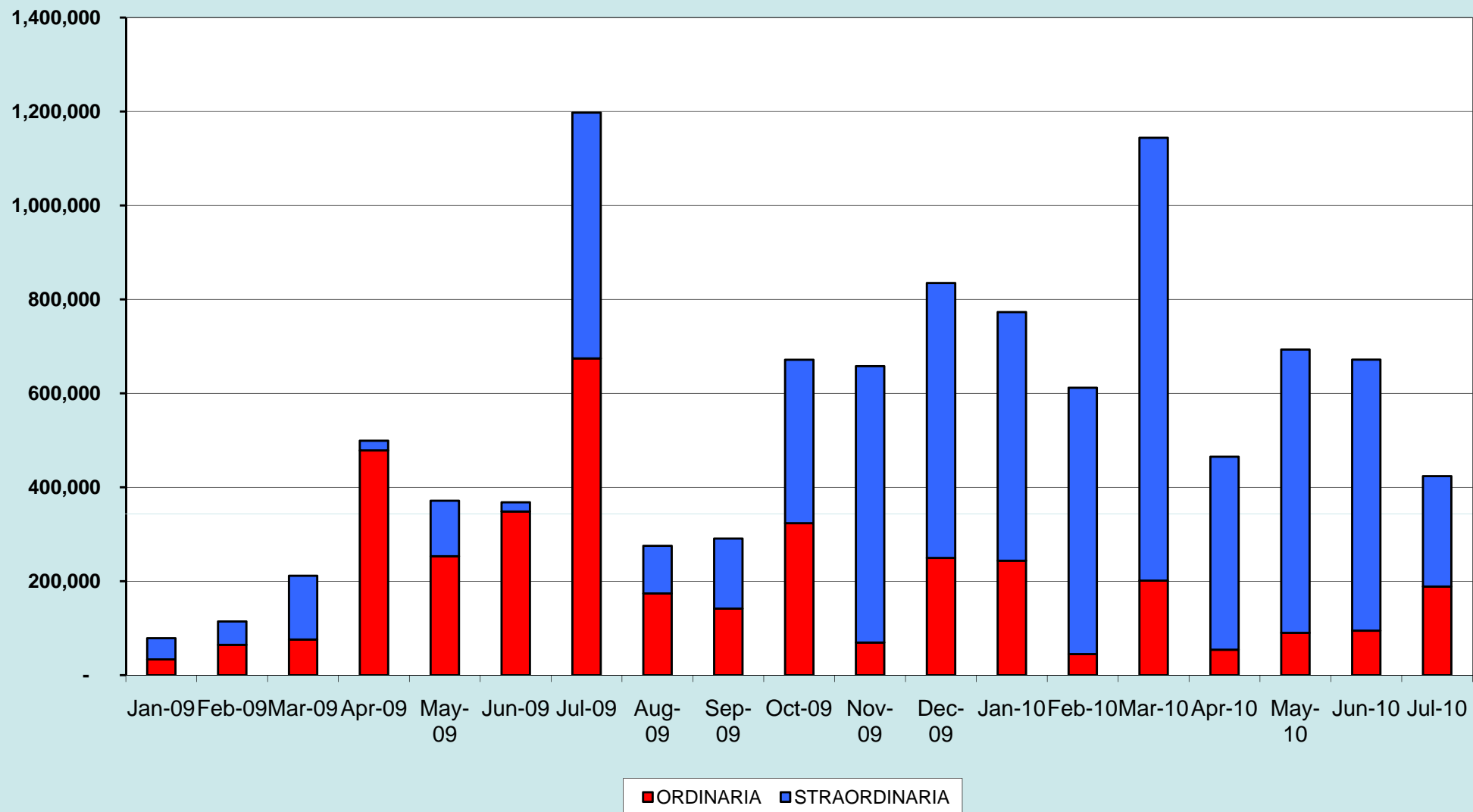


... mentre continua ad essere negativo il tasso di disoccupazione



Elaborazione Ufficio Studi Confindustria Udine su dati Istat

A luglio deciso calo delle ore autorizzate di Cassa integrazione Straordinaria in Provincia di Udine ...



Elaborazione Ufficio Studi Confindustria Udine su dati INPS



**... anche se rimane elevato il totale annuo
(Gennaio - Luglio 2009/2010)**

ORE AUTORIZZATE DI INTEGRAZIONE SALARIALE INDUSTRIA IN SENSO STRETTO

NELLA PROVINCIA DI UDINE

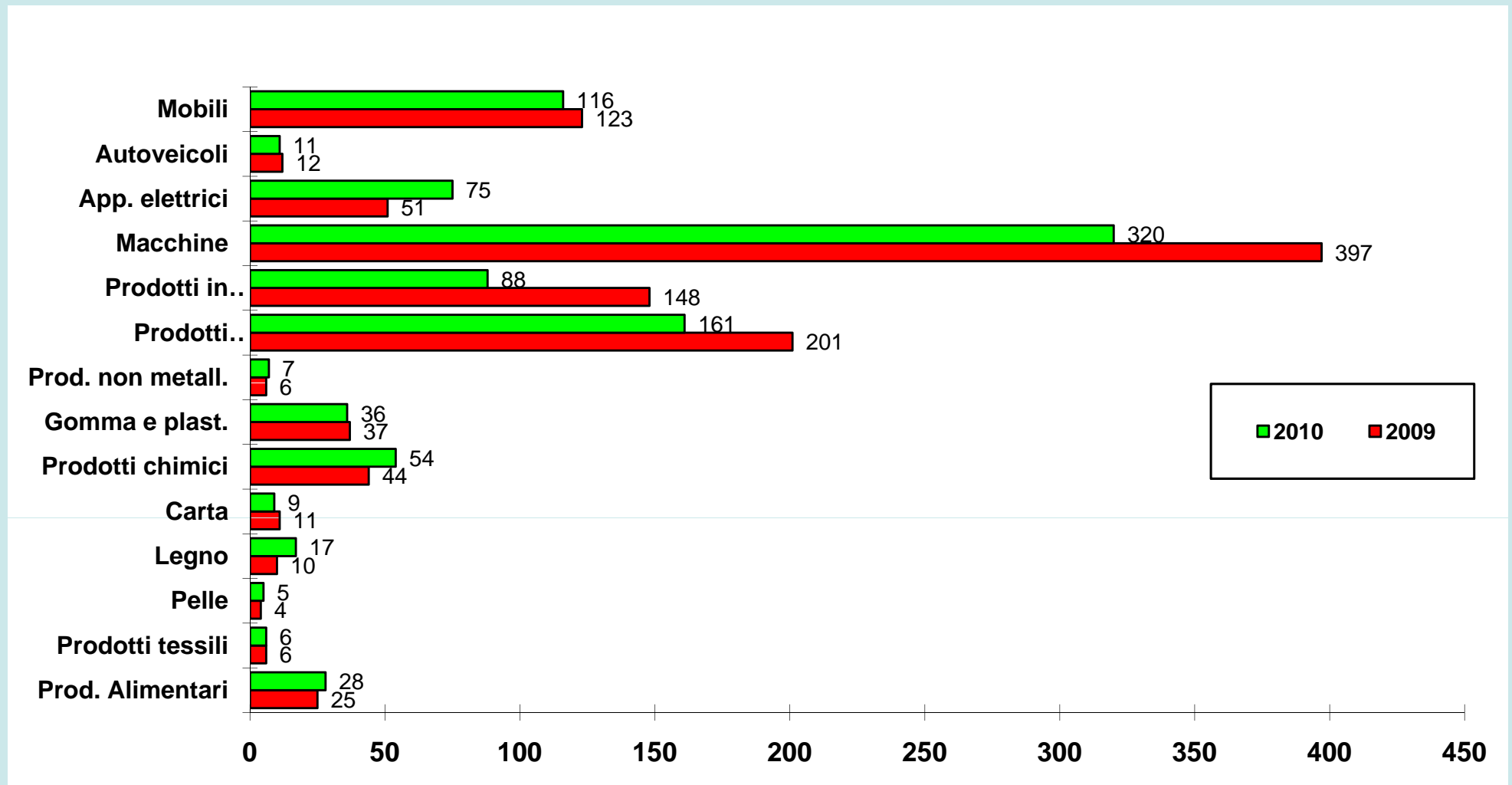
RAMI DI ATTIVITA'	2009			2010			2010/2009		
	Ordin.	Straord.	Totale	Ordin.	Straord.	Totale	Ordinaria	Straord.	Totale
Legno	354.009	311.717	665.726	205.017	429.365	634.382	-42,1%	37,7%	-4,7%
Alimentari	13.451	0	13.451	13.465	103.164	116.629	0,1%	(1)+	767,1%
Metallurgiche	242.029	615	242.644	45.788	343.616	389.404	-81,1%	55772,5%	60,5%
Meccaniche	1.073.253	508.746	1.581.999	431.764	2.492.950	2.924.714	-59,8%	390,0%	84,9%
Tessili	14.222	15.862	30.084	8.379	44.344	52.723	-41,1%	179,6%	75,3%
Abbigliamento	40.664	0	40.664	31.268	218.400	249.668	-23,1%	(1)+	514,0%
Chimica, mat. plast.	56.035	21.964	77.999	101.598	187.367	288.965	81,3%	753,1%	270,5%
Pelli e cuoio	3.377	8.384	11.761	10.659	0	10.659	215,6%	(1)-	-9,4%
Min.non met.	66.674	33.792	100.466	46.039	45.746	91.785	-30,9%	35,4%	-8,6%
Carta e editoria	65.099	11.473	76.572	24.290	0	24.290	-62,7%	(1)-	-68,3%
Totale	1.928.813	912.553	2.841.366	918.267	3.864.952	4.783.219	-52,4%	323,5%	68,3%

(1) Dato esponenziale

Elaborazione Ufficio Studi Confindustria Udine su dati INPS



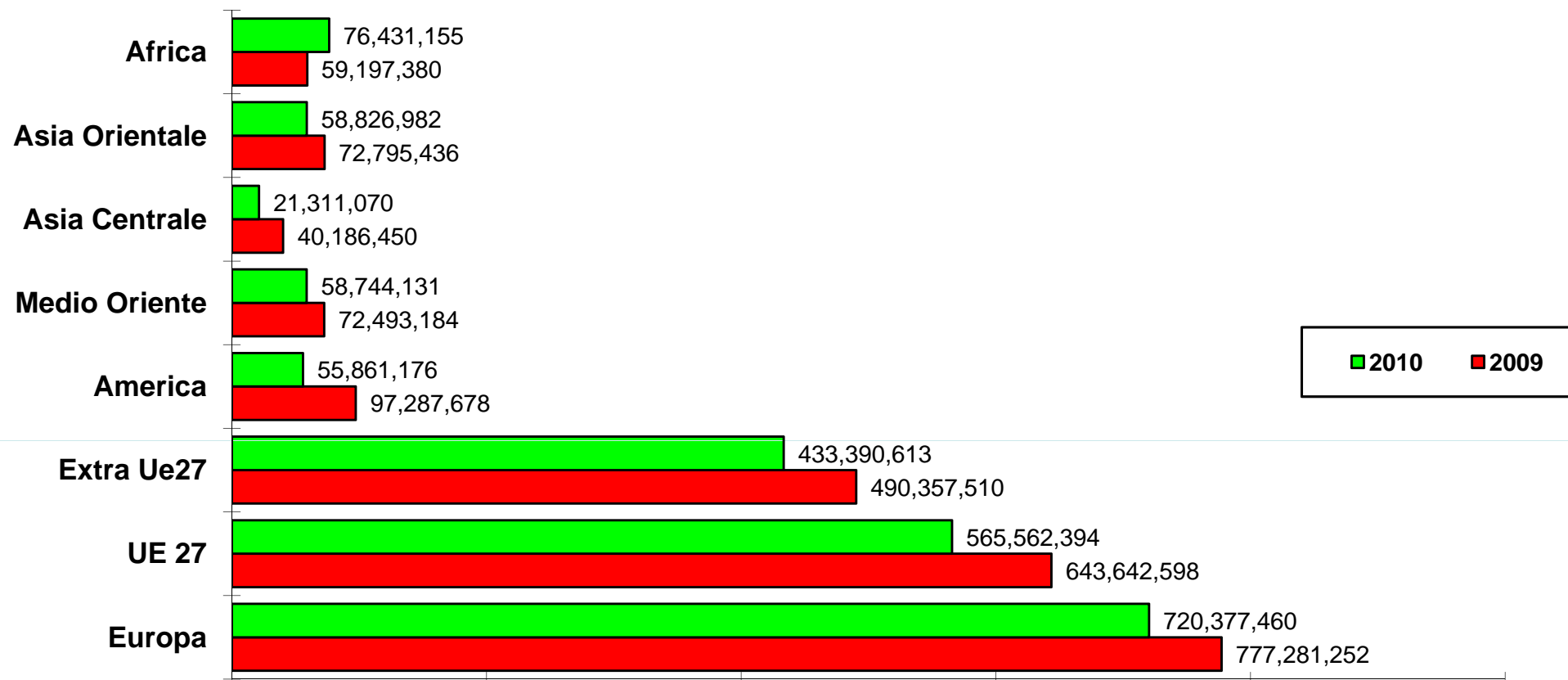
In attesa della ripartenza dell'Export ... (primo trimestre in Provincia di Udine)



Elaborazione Ufficio Studi Confindustria Udine su dati Istat



... dopo il calo registrato nel 1° trimestre verso i Paesi UE 27 (-12,1%) e
ExtraUE 27 (-11.6%)
(primo trimestre in Provincia di Udine)



Elaborazione Ufficio Studi Confindustria Udine su dati ISTAT



Per ulteriori informazioni:
studi@confindustria.ud.it
tel. 0433 2041

