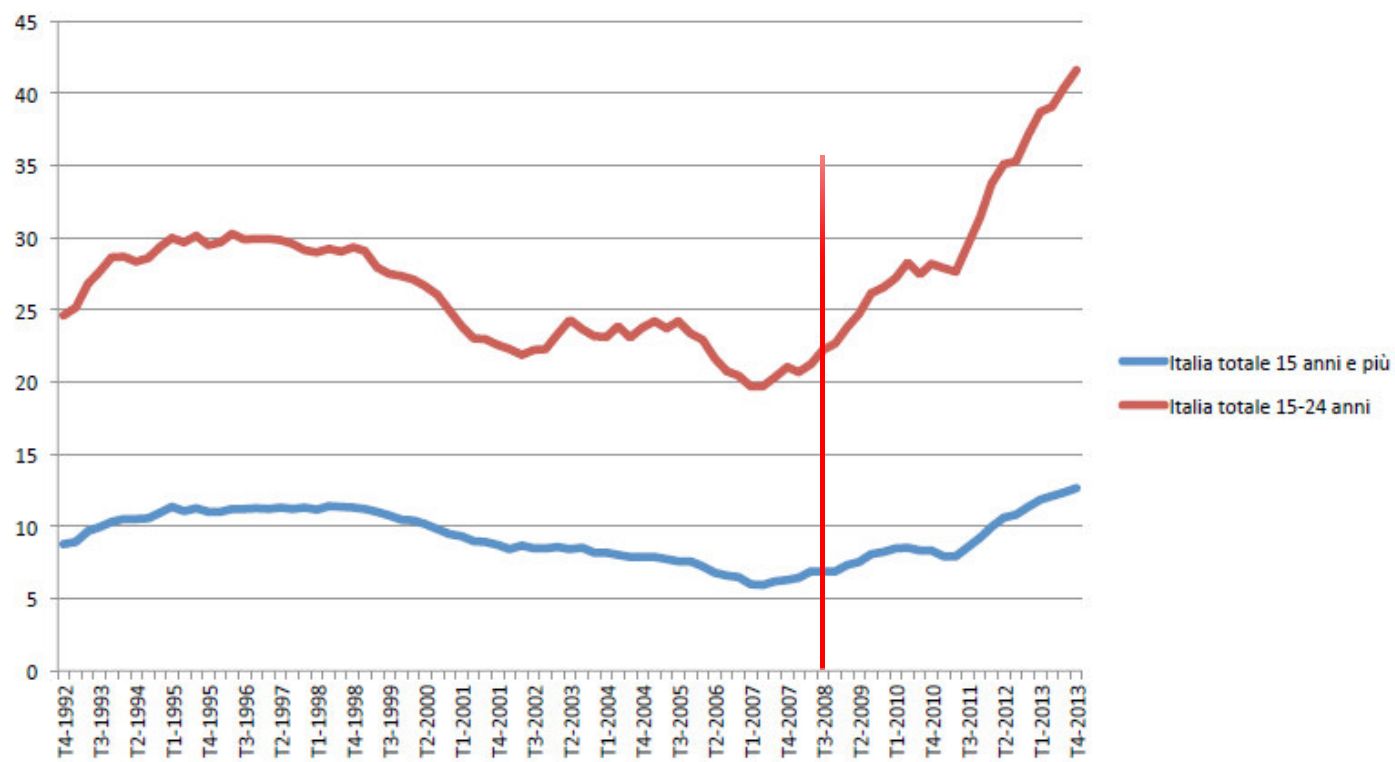




Udine 15 maggio 2014

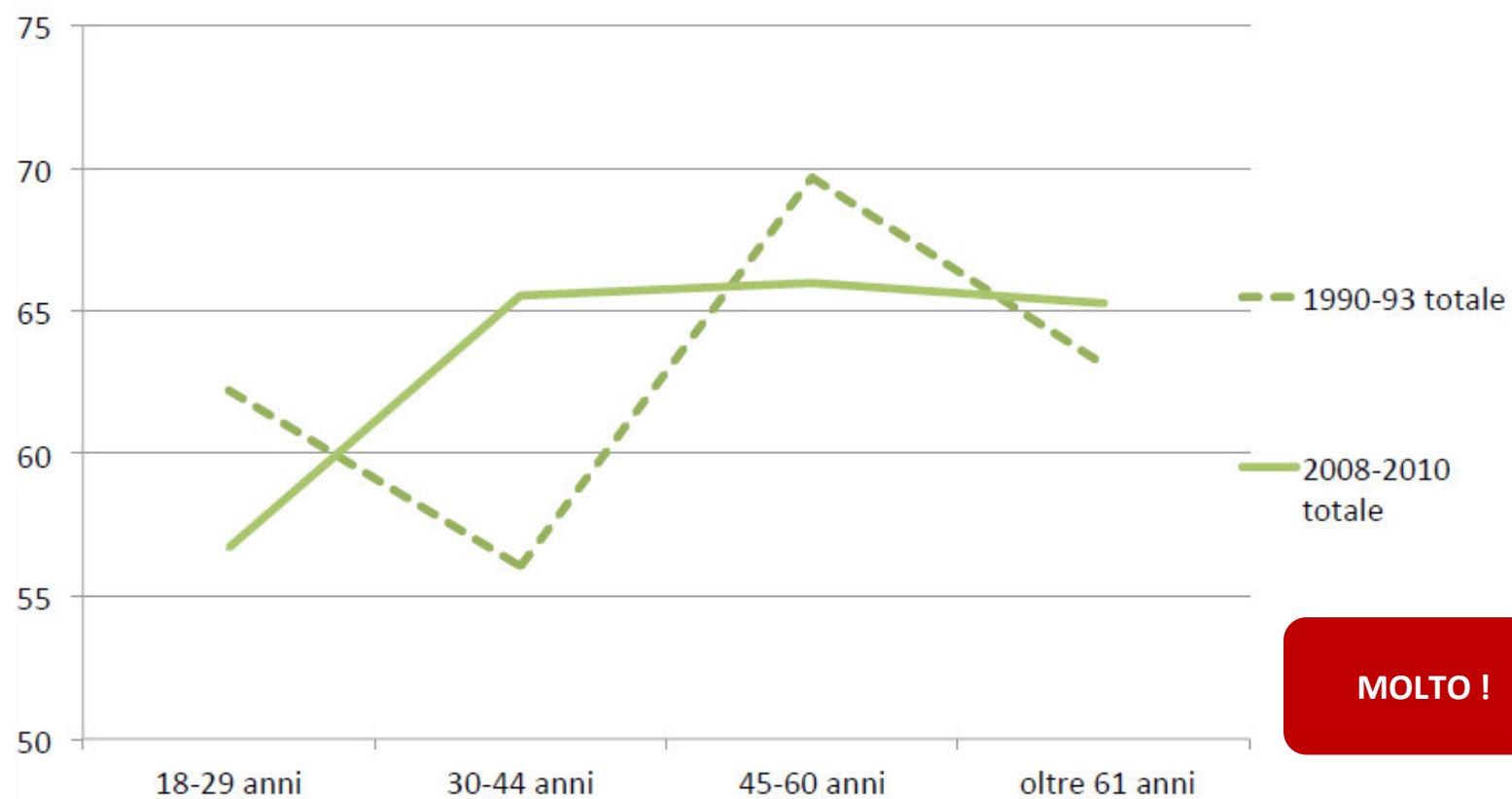
Tassi di Disoccupazione.

Fonte: Istat



Quanto è importante il lavoro nella tua vita ?

Fonte: European Value Survey
Ivana Pais – Univ. Cattolica MI

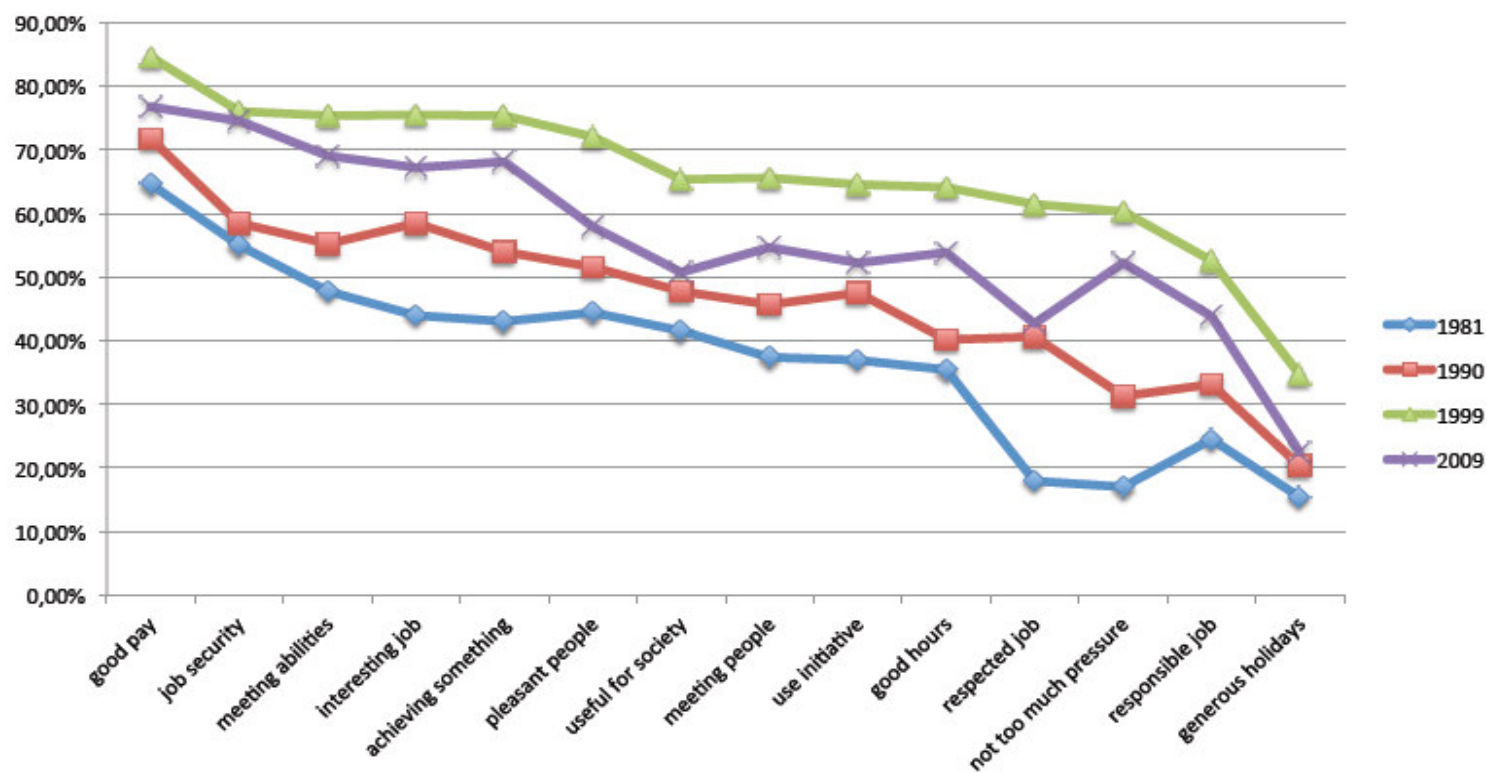


MOLTO !

Adecco

Cosa è importante nel tuo lavoro ?

Fonte: European Value Survey
Ivana Pais – Univ. Cattolica MI

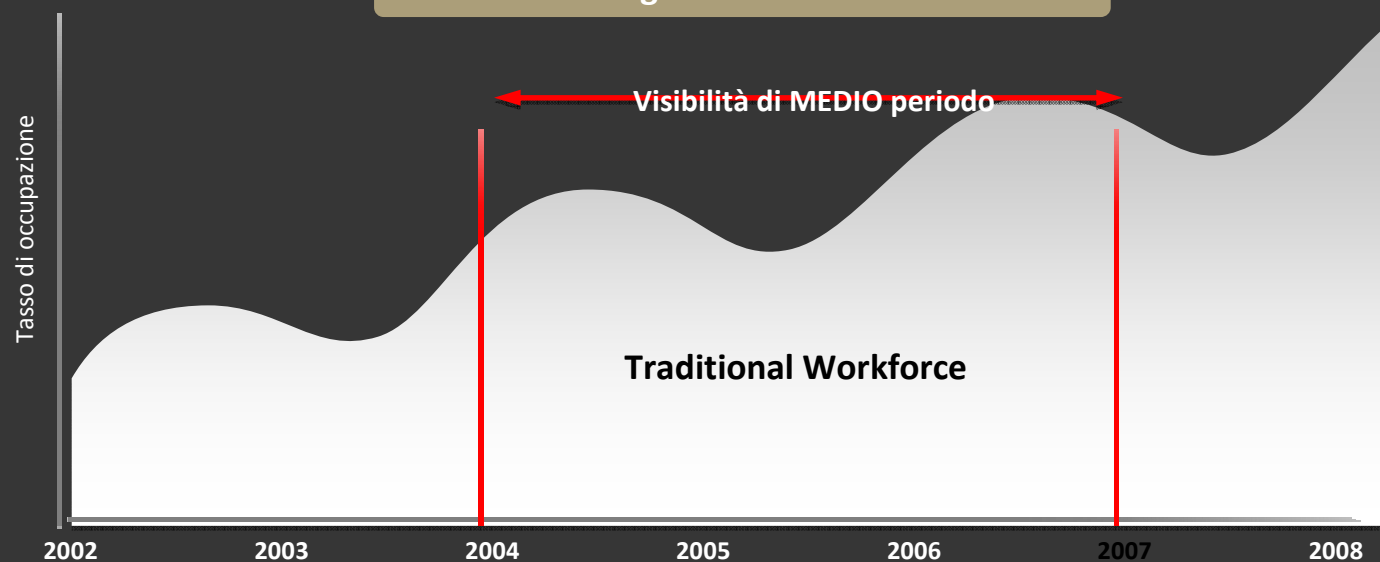


Come cambia la domanda di lavoro

Fino al 2008

Mercato del lavoro in crescita

Cicli stabili e stagionalità

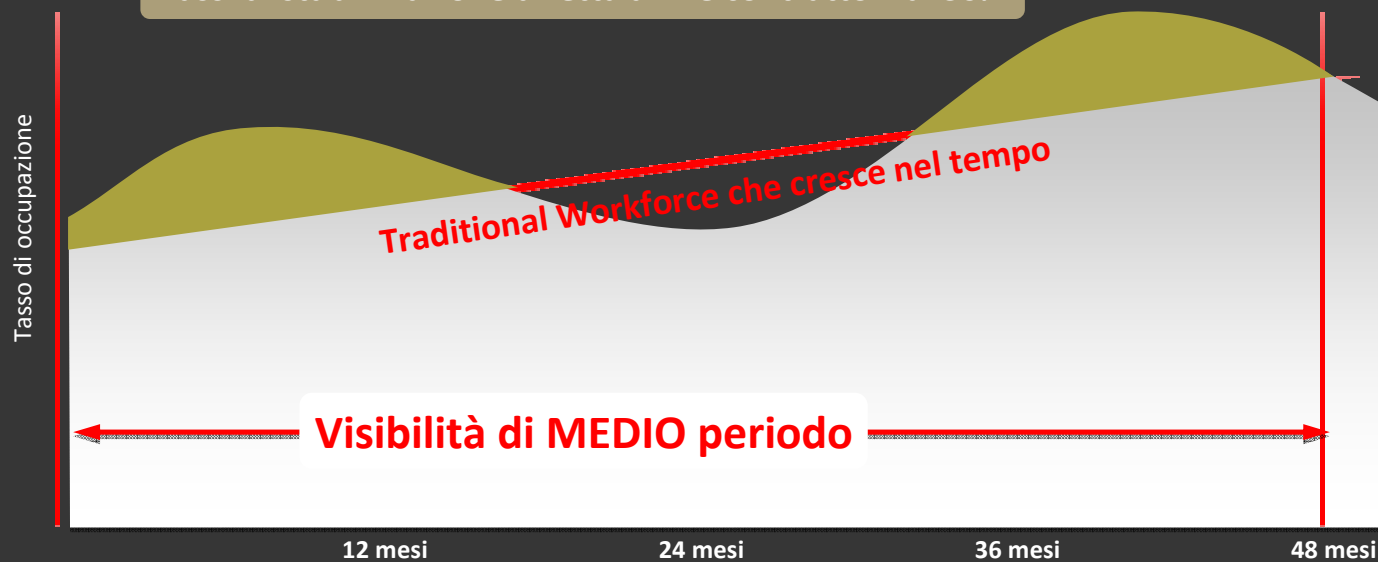


Come cambia la domanda di lavoro

Fino al 2008

Flex per picchi e stagionalità

Tassi di stabilizzazione diretta a fine contratto > al 30%



Come cambia la domanda di lavoro

Come le aziende hanno reagito alle mutate condizioni di domanda



Come cambia la domanda di lavoro

Come le aziende si organizzano e come si comporteranno nel futuro



Candidate Caring Model Valutazione e Sviluppo

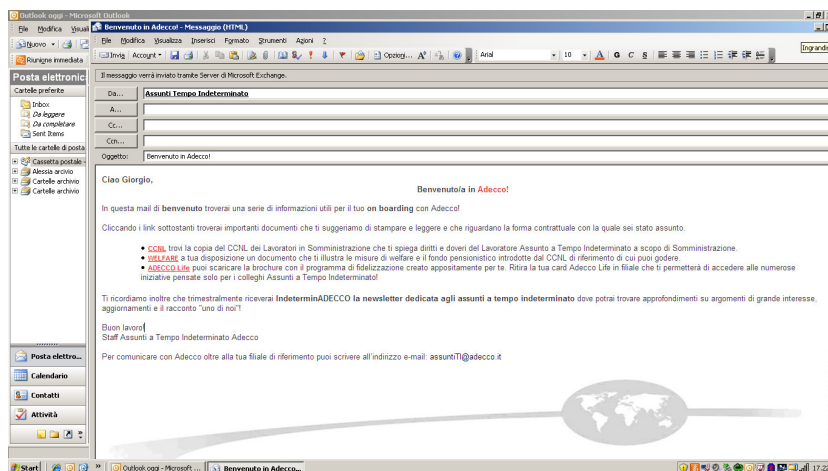
Il Candidate Management sui **lavoratori assunti a tempo indeterminato a scopo di somministrazione** garantisce:

1. **Gestione** consolidare la relazione professionale con comunicazioni aperte e strutturate sulla performance
2. **Sviluppo** gestire i percorsi di carriera con attività di sviluppo e strumenti di management personalizzati
3. **Ricollocabilità** trasformare il potenziale del candidato in valore per il mercato del lavoro



Candidate Caring Model comunicazione e Gestione

Ogni Lavoratore nel momento dell'assunzione riceve una mail di benvenuto con copia del CCNL, programma di fidelizzazione e misure di welfare e trimestralmente una Newsletter dedicata



@ di On Boarding nel momento dell'assunzione che garantisce standardizzazione di messaggi e ottimizzazione delle tempistiche nel fornire informazioni di servizio

Newsletter trimestrale dedicata per facilitare una comunicazione aperta e un confronto continuo tra Adecco e i suoi Collaboratori assunti a TI

In ogni numero:

- Approfondimenti su argomenti di grande interesse (Misure Welfare – Riforma MK del lavoro – Aggiornamenti legali)
- Adecco Life
- Racconto Uno di noi

via non visualizzi costantemente questo messaggio [clicca qui](#)

Adecco Home | Spazio Aziende | Adecco Life | Nuovo CCNL | FAQ | Registrati

IndeterminAdecco:
la newsletter di Adecco dedicata ai lavoratori assunti a tempo indeterminato.

Caro collega,

per consolidare il legame tra le persone che come te sono assunte a tempo indeterminato e Adecco nasce IndeterminAdecco, il programma di iniziative, aggiornamenti, condivisione di esperienze professionali e opportunità dedicato a tutto ciò che può essere di tuo interesse nel mondo del lavoro. In questa prima newsletter trimestrale troverai:

- Tutela sanitaria, prestiti personali e sostegno alla maternità:** ecco alcune delle misure di welfare garantite dal tuo CCNL >>>
- I vantaggi di Adecco Life riservati solo a te:** con la Carta Corporate Visa la nota spese non è più un problema >>>
- Uno di Noi:** Loretta Bonvicini racconta il suo percorso professionale in Adecco fino a diventare Area Manager in L'Oréal >>>

Buona lettura!

Per comunicare con noi scrivi all'indirizzo: assuntiti@adecco.it

Seguici su: [LinkedIn](#) [twitter](#) [Facebook](#)

Tasso Click 42%!!

Adecco

Candidate Caring Model Fidelizzazione e Welfare

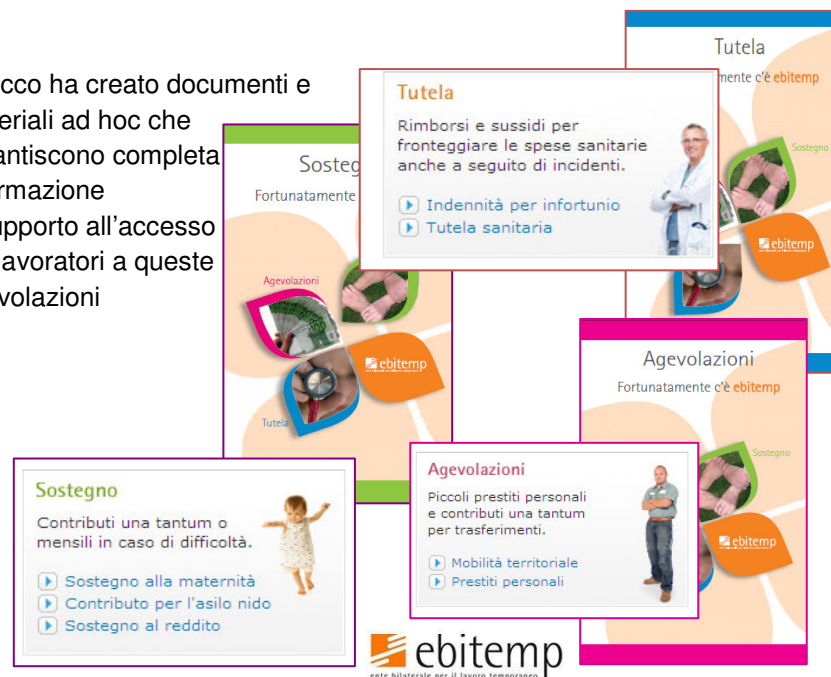
Adecco Life è il programma di supporto dei Lavoratori assunti a TI che attraverso un loyalty programme e misure di sostegno al reddito garantisce vantaggi specifici per la sfera privata e benefici concreti dal punto di vista dell'economia familiare integrando le misure di Welfare previste dal CCNL ApL

Adecco
Life
specifica
per gli
Assunti TI



Convenzioni con American Express - Visa - Deutsche Bank
Genialloyd - LCO cliniche Odontoiatriche - Italo - Prestitempo e tanti
altri...!

Adecco ha creato documenti e materiali ad hoc che garantiscono completa informazione e supporto all'accesso dei lavoratori a queste agevolazioni



Adecco

Candidate Caring Model Formazione e Riqualificazione

Investiamo in formazione per far acquisire ai Lavoratori assunti a TI nuove competenze e adeguarli ai cambiamenti dei processi produttivi. Attraverso Adecco Formazione e Formatemp le risorse possono accedere a percorsi formativi e per il loro sviluppo professionale.

Catalogo
formativo di
Adecco
Training
specifico per
le risorse
assunte a TI

Vademecum
di Formatemp
regolamenta
tipologie e
modalità
formative



Le risorse assunte TI
con più di 2 anni di
anzianità
contrattuale hanno la
possibilità di
accedere ad un
corso di lingua
straniera Inglese
Francese Spagnolo
Tedesco e Italiano
completamente
finanziato, in
modalità e-Learning
grazie ad un accordo
Adecco e Berlitz



*"Ogni persona è protagonista
dell'esperienza e non spettatore"*

- 40 ore di corso comprensive di **16 lezioni individuali di 30 minuti via telefono con un docente madrelingua** (e/o bilingue), lezioni disponibili 24h/24 e 7gg/7 e prenotabili online in un semplice click!
- Naturalmente, le lezioni con il tuo docente avranno contenuti integrati con i tuoi progressi svolti attraverso Cyberteacher
- **5 mesi di accesso illimitato alla formazione e-learning CyberTeachers dall'attivazione del corso**: programma personalizzato in base al tuo livello, ai tuoi obiettivi, al tuo profilo professionale ed interattivo con te
- All'interno di CyberTeachers troverai molti strumenti utili quali traduttore, dizionario, speech trainer, assistente alla scrittura, simulazioni di situazioni professionali ecc.
- Cyberteacher è accessibile su PC, Mac, Internet explorer, Firefox e anche sul tuo smartphone! Un customer care sarà sempre a tua disposizione, con una risposta pronta ad ogni tua esigenza
- Avrai accesso al tuo personale Report Linguistico per monitorare i tuoi progressi e verificarli attraverso il tuo test di livello iniziale e finale.

Vuoi avere un'idea concreta del programma? Guarda il video di presentazione:
<http://www.telelangue.com/it/video-tour-presentazione/index.html>

Adecco

Apprendistato Professionalizzante Diretto e in Somministrazione

4 TAPPE FONDAMENTALI IN 3 ANNI E 11 INTERVENTI NORMATIVI



Apprendistato nel DL 34

TESTO
CAMERA

OBBIETTIVO DEL DECRETO : SEMPLIFICAZIONE.

4 INTERVENTI

- **ELIMINAZIONE FORMA SCRITTA DEL PIANO FORMATIVO INDIVIDUALE**
- **ELIMINAZIONE VINCOLI DI CONFERMA PER STIPULARE NUOVI CONTRATTI DI APPRENDISTATO**
- **FACOLTATIVA L'OFFERTA FORMATIVA PUBBLICA**
- **NELL' APPRENDISTATO DI 1° LIVELLO LE ORE DI FORMAZIONE POSSONO ESSERE RETRIBUITE AL 35% RISPETTO ALLE ORE ORDINARIE**

TESTO
MAXIEMENDAMENTO

Formazione

La riforma pone a carico della Regione l'onere di comunicare al datore di lavoro, entro 45 giorni dalla comunicazione dell'instaurazione del rapporto, le modalità per usufruire dell'offerta formativa pubblica.

In questa comunicazione dovranno essere indicati anche il calendario e il luogo di svolgimento della formazione.

Se la Regione non adempie entro tale termine, il datore di lavoro non è tenuto ad integrare la formazione di tipo professionalizzante e di mestiere con quella finalizzata all'acquisizione di competenze di base e trasversali.

TESTO
MAXIEMENDAMENTO

Piano formativo

La riforma ha attenuato gli obblighi formali connessi al piano formativo.

Si prevede, al riguardo, che il piano formativo individuale potrà essere redatto in "forma sintetica".

Questa innovazione non fa venire meno l'obbligo di realizzare un percorso formativo coerente con la qualifica da conseguire, così come resta ferma la validità, ai fini della prova, del documento scritto.

Viene poi confermato quanto era già previsto dal Testo Unico sull'apprendistato circa la possibilità di redigere il piano formativo sulla base di moduli e formulari stabiliti dalla contrattazione collettiva o dagli enti bilaterali.

TESTO
MAXIEMENDAMENTO

Obbligo di stabilizzazione

La riforma, dopo averlo inizialmente cancellato del tutto, attenua l'obbligo di stabilizzazione. Secondo il testo finale, cambiato più volte, il vincolo della stabilizzazione si applica esclusivamente ai datori lavoro che occupano almeno 50 dipendenti.

Per tali soggetti, l'assunzione di nuovi apprendisti sarebbe subordinata alla prosecuzione, a tempo indeterminato, del rapporto di lavoro al termine del periodo di apprendistato, nei trentasei mesi precedenti la nuova assunzione, di almeno il 20% degli apprendisti.

Resta ferma la possibilità per i contratti collettivi nazionali, stipulati dai sindacati comparativamente più rappresentativi sul piano nazionale, di individuare limiti diversi.

TESTO
MAXIEMENDAMENTO

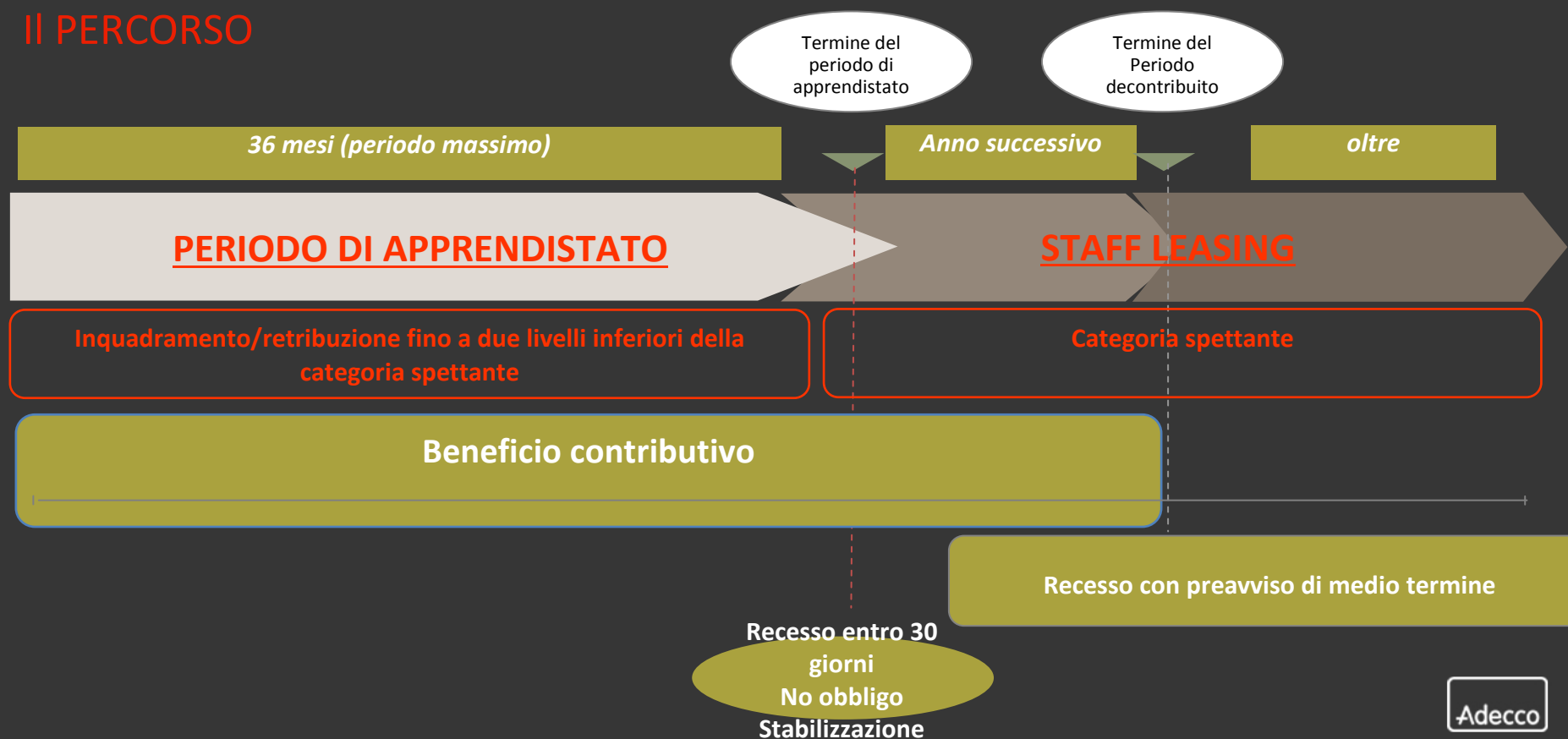
Apprendistato qualificante e retribuzione

La riforma, per il solo apprendistato qualificante, consente di pagare le ore di formazione in misura pari al 35% delle ore di lavoro; la soglia del 35% costituisce un livello minimo che può essere aumentato dalle parti.

Si stabilisce inoltre che potranno accedere ai percorsi di apprendistato in alternanza scuola lavoro anche i minori.

Apprendistato Professionalizzante in Somministrazione

II PERCORSO



Apprendistato Professionalizzante in Somministrazione

Il Contratto

- **Titolarità del contratto di assunzione in capo all'Agenzia**
- **Lettera di Assunzione**
- **Piano Formativo Individuale**

La Formazione

- **Erogazione Formazione Trasversale Finanziata**
- **Definizione Competenze Formazione Professionalizzante**
- **Registro Competenze Trasversali e Professionalizzanti**

Il Tutoraggio

- **TUTOR di AGENZIA**
- **Incontri quadrimestrali di verifica**
- **Tenuta Libretto Formativo attestazione Qualifica finale**