



# **PREVENZIONE INFORTUNI STRADALI SUL LAVORO E IN ITINERE**

---

**INAIL Direzione Territoriale Udine  
Processo Prevenzione**

## DEFINIZIONI

### **INFORTUNIO SUL LAVORO** (art. 2 D.P.R. 1124/1965)

E' infortunio sul lavoro quello avvenuto "per causa violenta in occasione di lavoro, da cui sia derivata la morte o un'inabilità permanente al lavoro ovvero un'inabilità temporanea assoluta che comporti l'astensione dal lavoro per più di tre giorni"

### **INFORTUNIO IN ITINERE** (art. 12 Decreto Legislativo n.38/2000)

**Salvo il caso di interruzione o deviazione** del tutto indipendenti dal lavoro o, comunque, **non necessitate**, l'assicurazione comprende gli infortuni occorsi alle persone assicurate durante il normale percorso:

- di andata e ritorno dal luogo di abitazione a quello di lavoro;
- che collega due luoghi di lavoro se il lavoratore ha più rapporti di lavoro;
- di andata e ritorno dal luogo di lavoro a quello di consumazione abituale dei pasti qualora non sia presente un servizio di mensa aziendale.

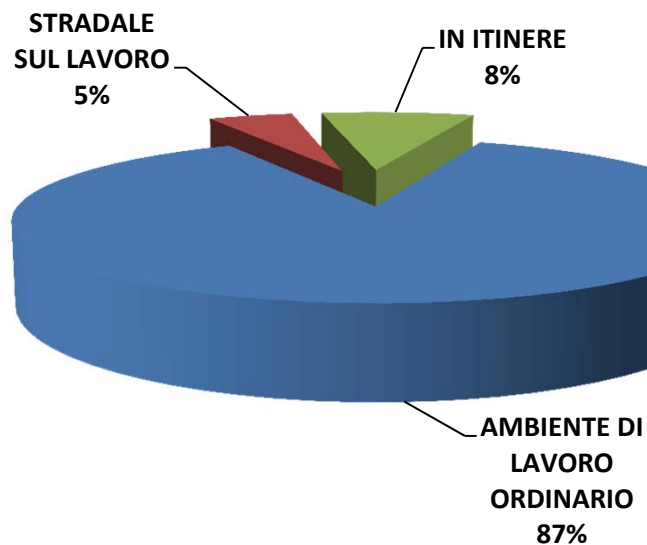
L'interruzione e la deviazione si intendono necessitate quando sono dovute a cause di forza maggiore, ad esigenze essenziali ed improrogabili o all'adempimento di obblighi penalmente rilevanti. L'assicurazione opera anche nel caso di utilizzo del mezzo di trasporto privato, purché necessitato. Restano, in questo caso, esclusi gli infortuni direttamente cagionati dall'abuso di alcolici e di psicofarmaci o dall'uso non terapeutico di stupefacenti ed allucinogeni; l'assicurazione, inoltre, non opera nei confronti del conducente sprovvisto della prescritta abilitazione di guida.

# EVOLUZIONE DEGLI INFORTUNI STRADALI SUL LAVORO

Infortunati sul lavoro avvenuti in FVG e denunciati all'INAIL per tipo di infortunio e anno evento

Tipo di infortunio	2008	2009	2010	2011	2012	2012/2008		2012/2011	
						a	%	a	%
<b>In occasione di lavoro</b>	<b>23.714</b>	<b>20.332</b>	<b>19.843</b>	<b>18.172</b>	<b>16.235</b>	<b>-7.479</b>	<b>-31,54</b>	<b>-1.937</b>	<b>-10,66</b>
- Ambiente di lavoro ordinario	22.834	19.421	18.841	17.179	15.393	-7.441	-32,59	-1.786	-10,40
- Con mezzo di trasporto	880	911	1.002	993	842	-38	-4,32	-151	-15,21
<b>In itinere</b>	<b>2.232</b>	<b>1.983</b>	<b>1.692</b>	<b>1.611</b>	<b>1.523</b>	<b>-709</b>	<b>-31,77</b>	<b>-88</b>	<b>-5,46</b>
<b>In Complesso</b>	<b>25.946</b>	<b>22.315</b>	<b>21.535</b>	<b>19.783</b>	<b>17.758</b>	<b>-8.188</b>	<b>-31,56</b>	<b>-2.025</b>	<b>-10,24</b>

Infortunati complessivi denunciati F.V.G. 2012 per tipologia

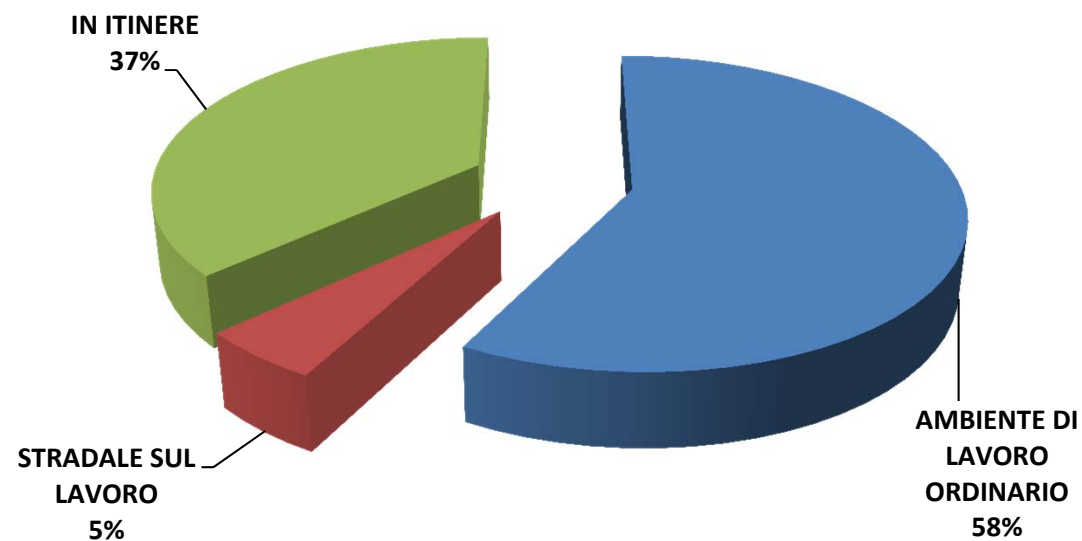


## EVOLUZIONE DEGLI INFORTUNI STRADALI SUL LAVORO

Infortunati sul lavoro mortali avvenuti in FVG e denunciati all'INAIL per tipo di infortunio e anno evento

Tipo di infortunio	2008	2009	2010	2011	2012
<b>In occasione di lavoro</b>	<b>19</b>	<b>17</b>	<b>11</b>	<b>13</b>	<b>12</b>
- Ambiente di lavoro ordinario	12	13	6	7	11
- Con mezzo di trasporto	7	4	5	6	1
<b>In itinere</b>	<b>7</b>	<b>3</b>	<b>7</b>	<b>5</b>	<b>7</b>
<b>In Complesso</b>	<b>26</b>	<b>20</b>	<b>18</b>	<b>18</b>	<b>19</b>

Infortunati mortali F.V.G. 2012 per tipologia

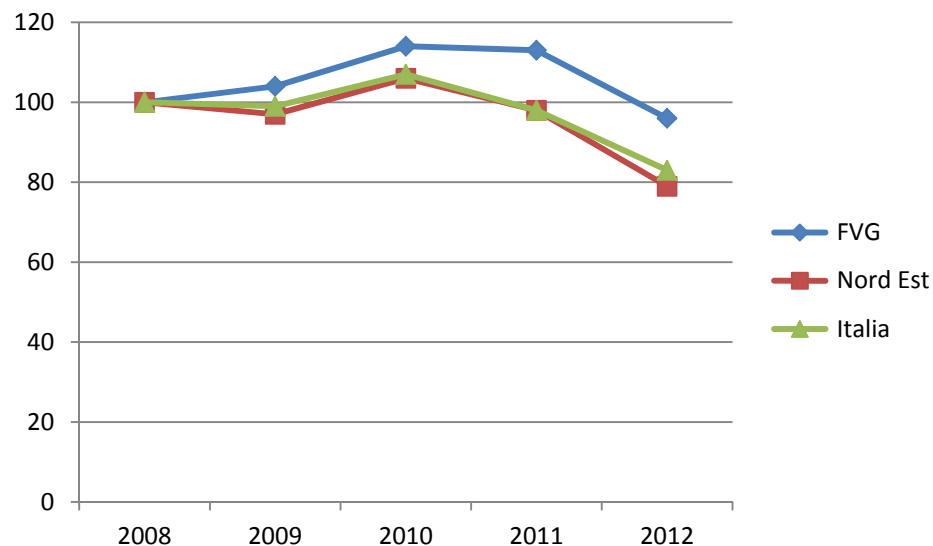


# EVOLUZIONE DEGLI INFORTUNI STRADALI SUL LAVORO

## Infortuni in occasione di lavoro avvenuti con mezzi di trasporto

Territorio	2008	2009	2010	2011	2012
Gorizia	88	114	117	110	74
Pordenone	258	232	247	236	180
Trieste	167	223	261	321	246
Udine	367	342	377	326	342
<b>FVG</b>	<b>880</b>	<b>911</b>	<b>1.002</b>	<b>993</b>	<b>842</b>
Nord Est	14.409	13.949	15.315	14.092	11.389
<b>Italia</b>	<b>51.445</b>	<b>51.276</b>	<b>54.821</b>	<b>50.263</b>	<b>42.844</b>

## Andamento infortuni in occasione di lavoro avvenuti con mezzi di trasporto (numeri indice – base 2008=100)

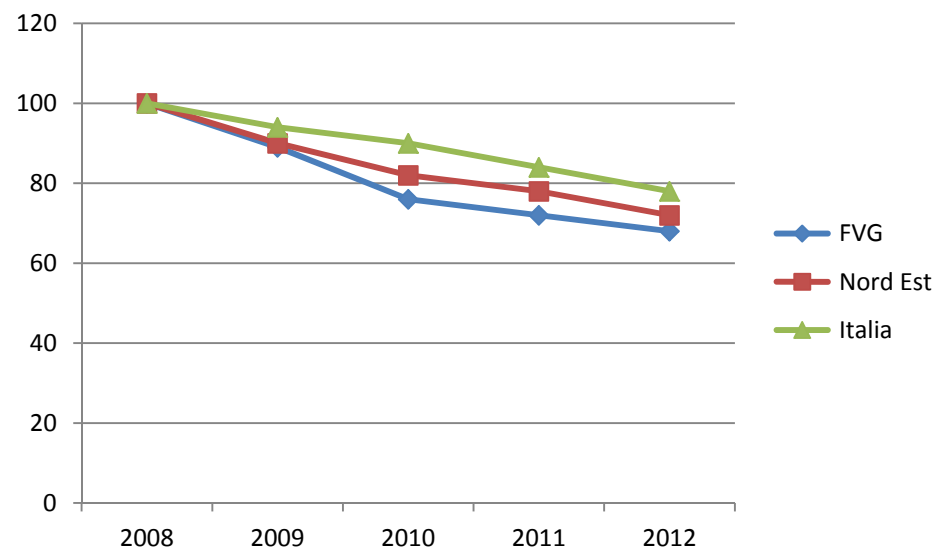


# EVOLUZIONE DEGLI INFORTUNI STRADALI SUL LAVORO

## Infortunati sul lavoro avvenuti in itinere

Territorio	2008	2009	2010	2011	2012
Gorizia	241	235	209	203	159
Pordenone	575	438	407	390	355
Trieste	525	490	419	336	343
Udine	891	820	657	682	666
<b>FVG</b>	<b>2.232</b>	<b>1.983</b>	<b>1.692</b>	<b>1.611</b>	<b>1.523</b>
Nord Est	28.866	25.852	23.730	22.459	20.767
<b>Italia</b>	<b>99.308</b>	<b>92.902</b>	<b>88.020</b>	<b>82.504</b>	<b>76.751</b>

## Andamento infortuni avvenuti in itinere (numeri indice – base 2008=100)

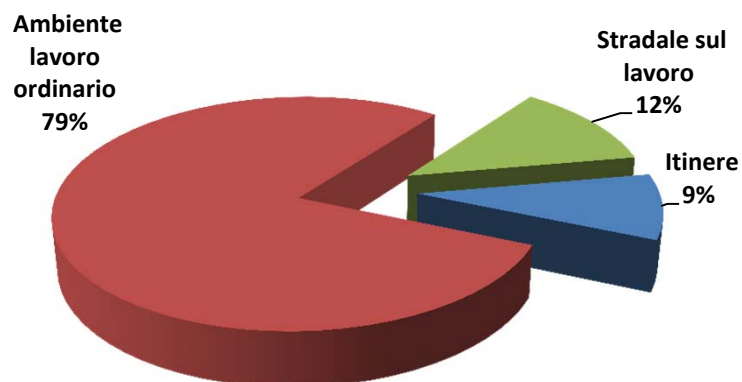


# EVOLUZIONE DEGLI INFORTUNI STRADALI SUL LAVORO

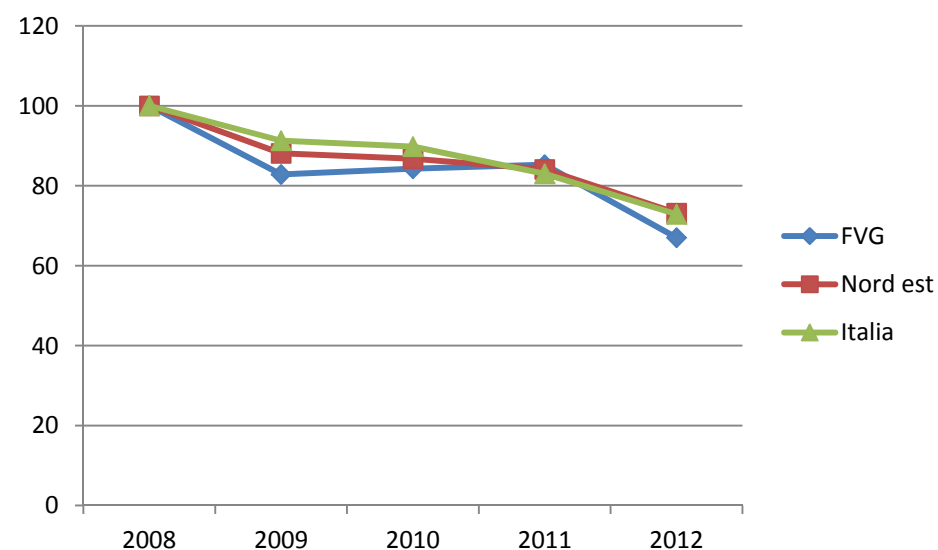
## FOCUS: Attività Trasporto e Magazzinaggio - Infortuni denunciati per anno

Territorio	2008	2009	2010	2011	2012
Gorizia	158	145	120	131	80
Pordenone	196	163	162	178	118
Trieste	399	334	382	360	335
Udine	557	443	440	448	345
<b>FVG</b>	<b>1.310</b>	<b>1.085</b>	<b>1.104</b>	<b>1.117</b>	<b>878</b>
Nord Est	16.581	14.611	14.387	13.943	12.131
<b>Italia</b>	<b>63.429</b>	<b>57.890</b>	<b>56.951</b>	<b>52.649</b>	<b>46.214</b>

## Infotuni denunciati FVG anno 2012 per tipologia

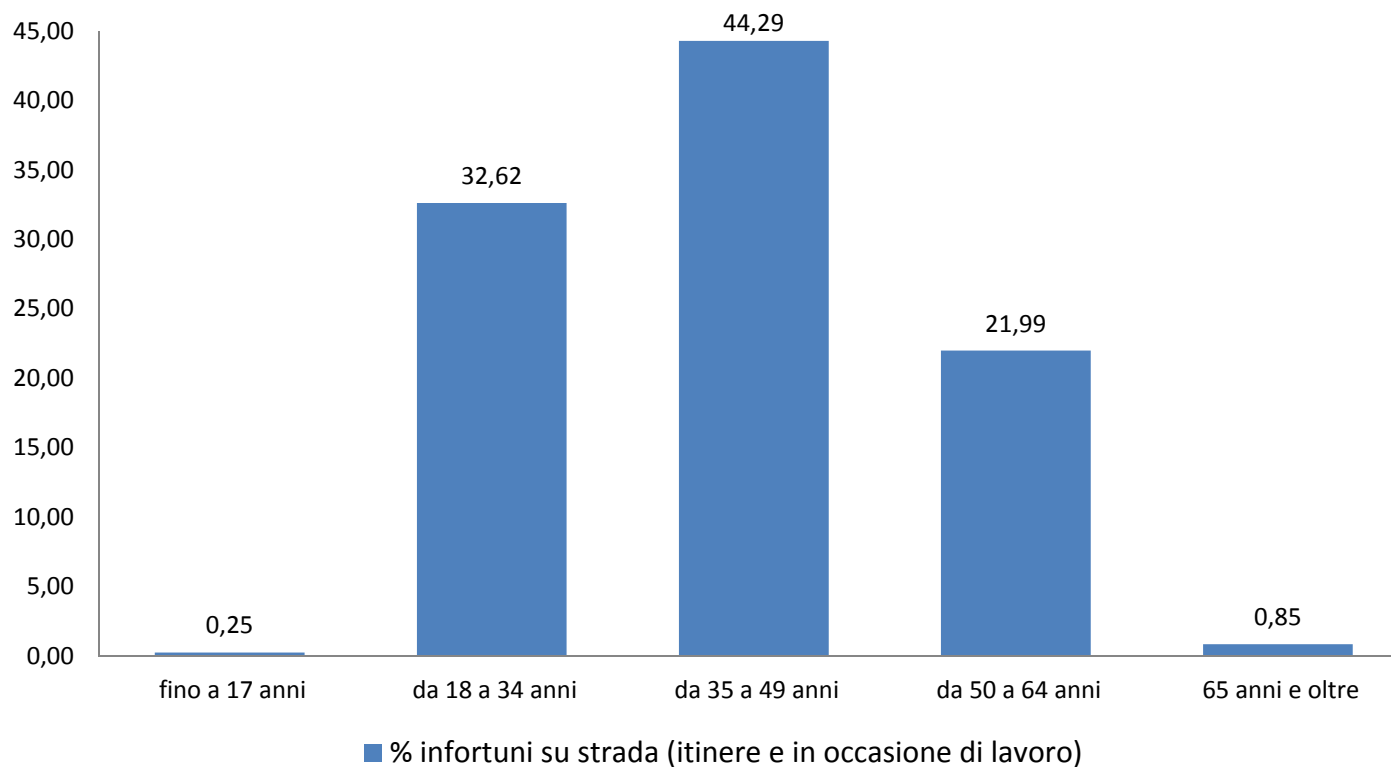


## Andamento infortuni denunciati per comparto (numeri indice – base 2008=100)



## INFORTUNI STRADALI PER CLASSE DI ETÀ

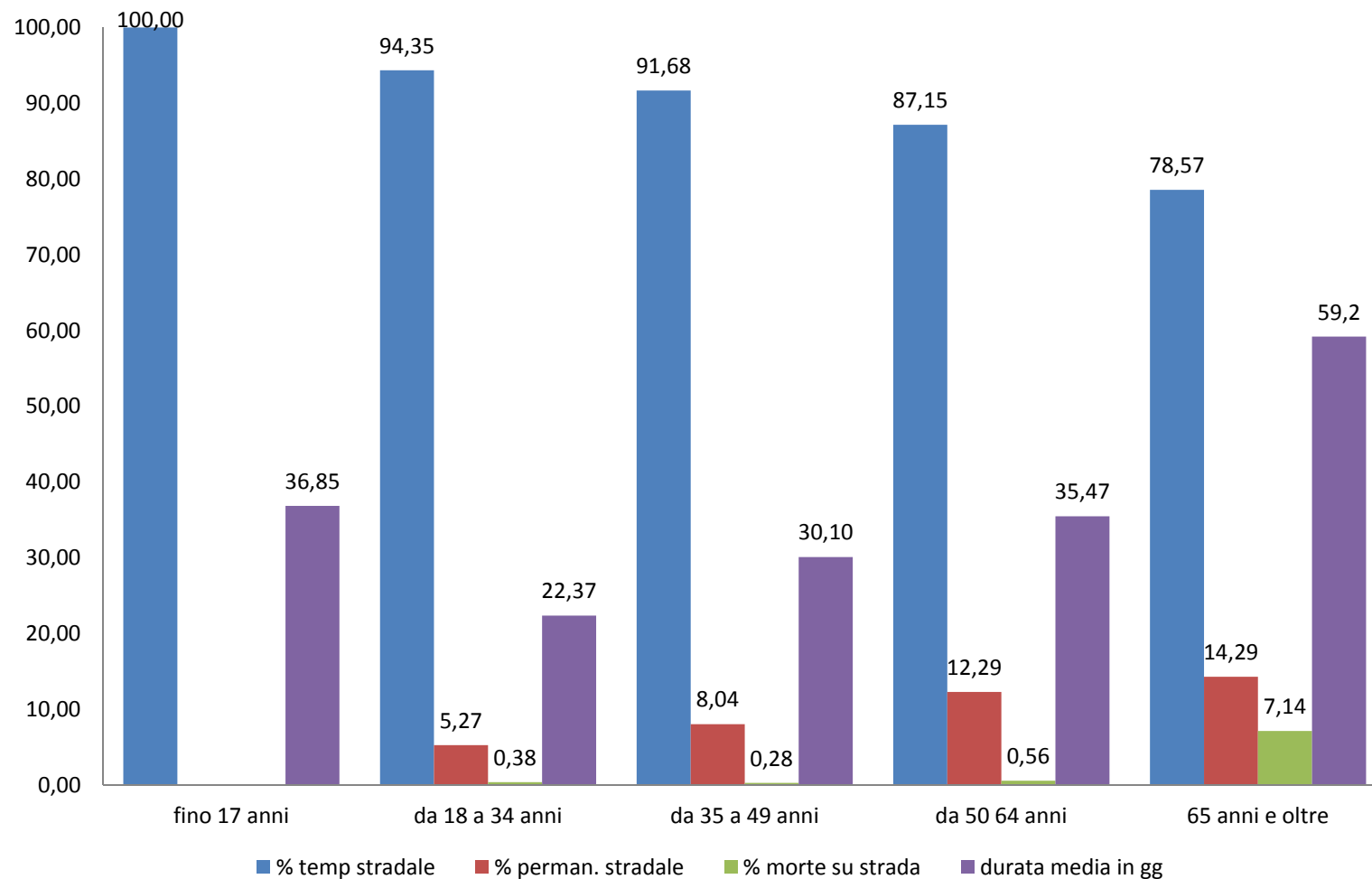
Gestione Industria e Servizi. Infortuni stradali indennizzati anno 2012 FVG per classe di età





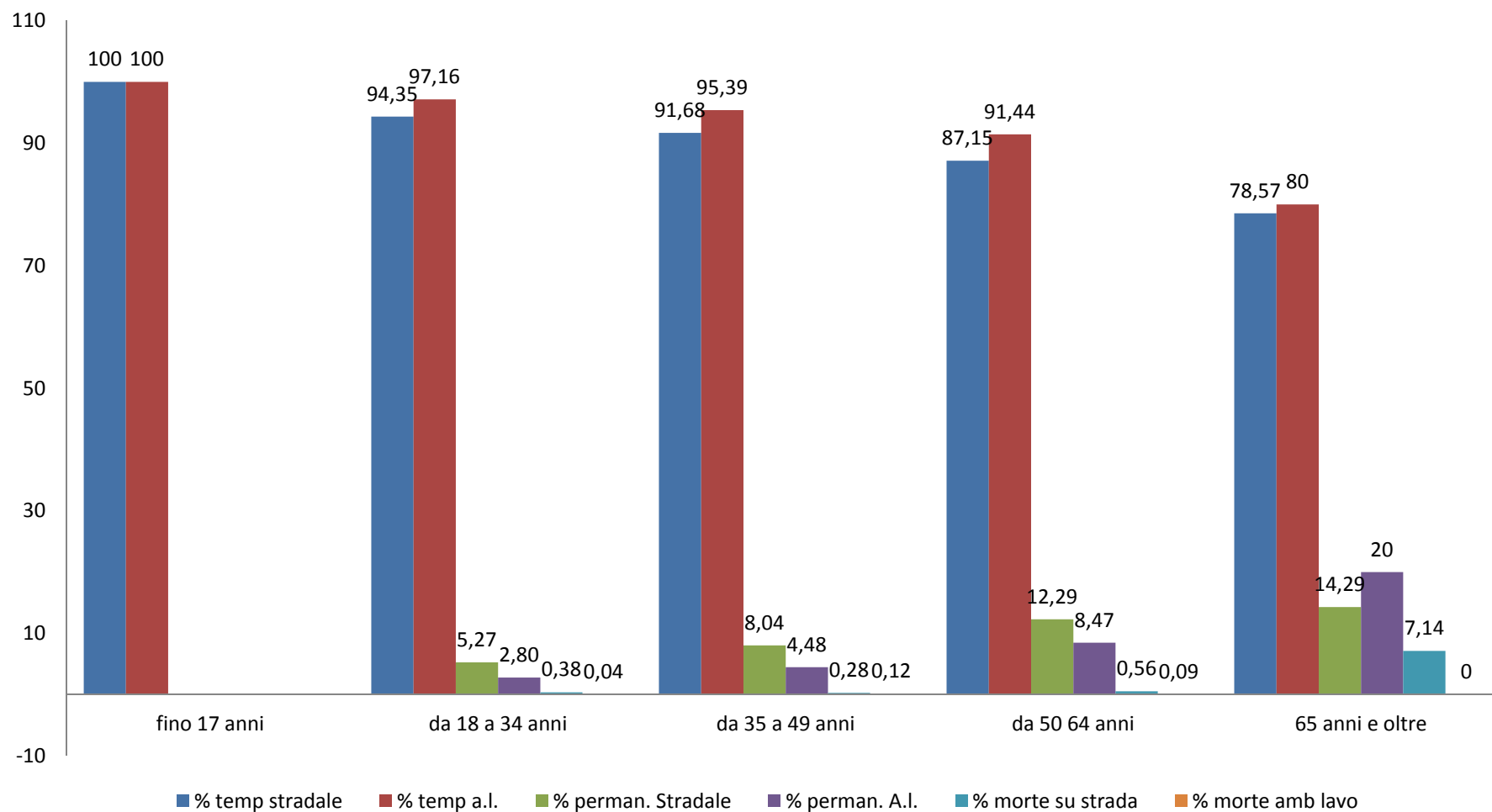
## INFORTUNI STRADALI PER CLASSE ETÀ E CONSEGUENZE

Gestione Industria e Servizi. Infortuni stradali indennizzati anno 2012 FVG per classe di età e conseguenze

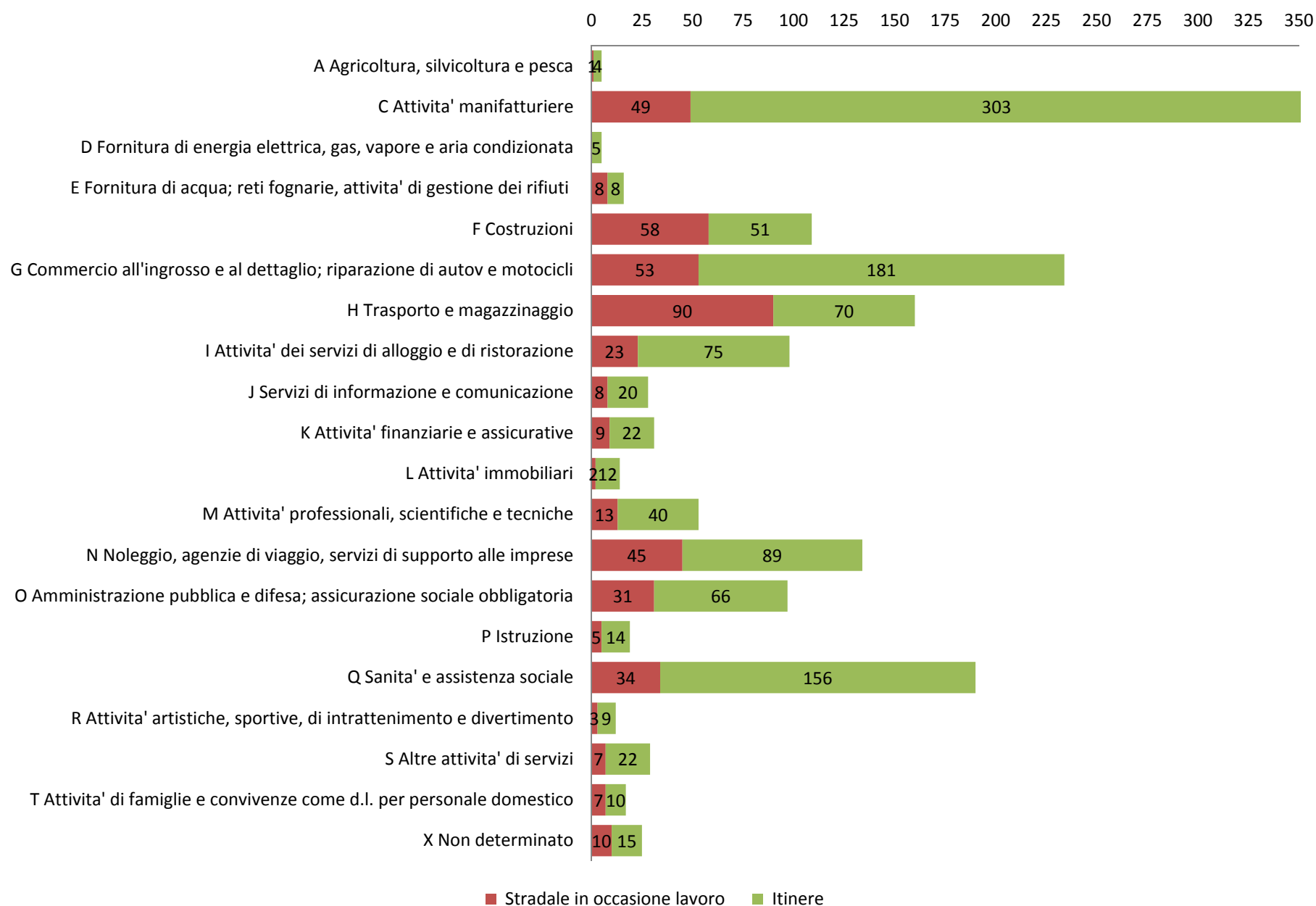


# INFORTUNI STRADALI E IN AMBIENTE LAVORATIVO ORDINARIO

Raffronto Infortuni stradali e in ambiente di lavoro indennizzati anno 2012 FVG per classe di età e conseguenze

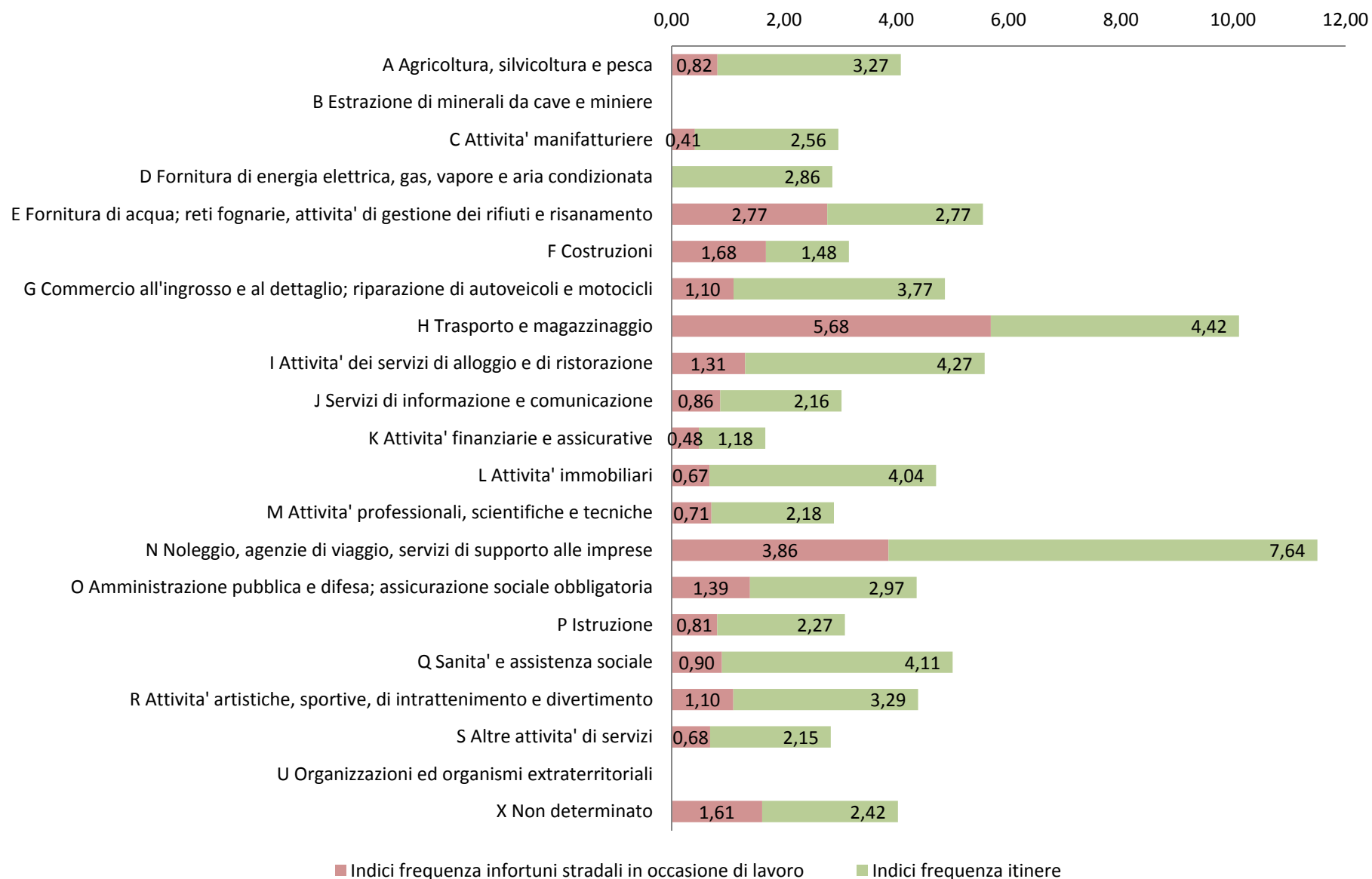


# INFORTUNI STRADALI 2012 FVG PER SETTORE DI ATTIVITA' ECONOMICA (ATECO 2007)



# INFORTUNI STRADALI 2012 FVG PER INDICI DI FREQUENZA

## Indici di frequenza infortuni stradali (ogni 1.000 addetti) per settore di attività economica Ateco 2007



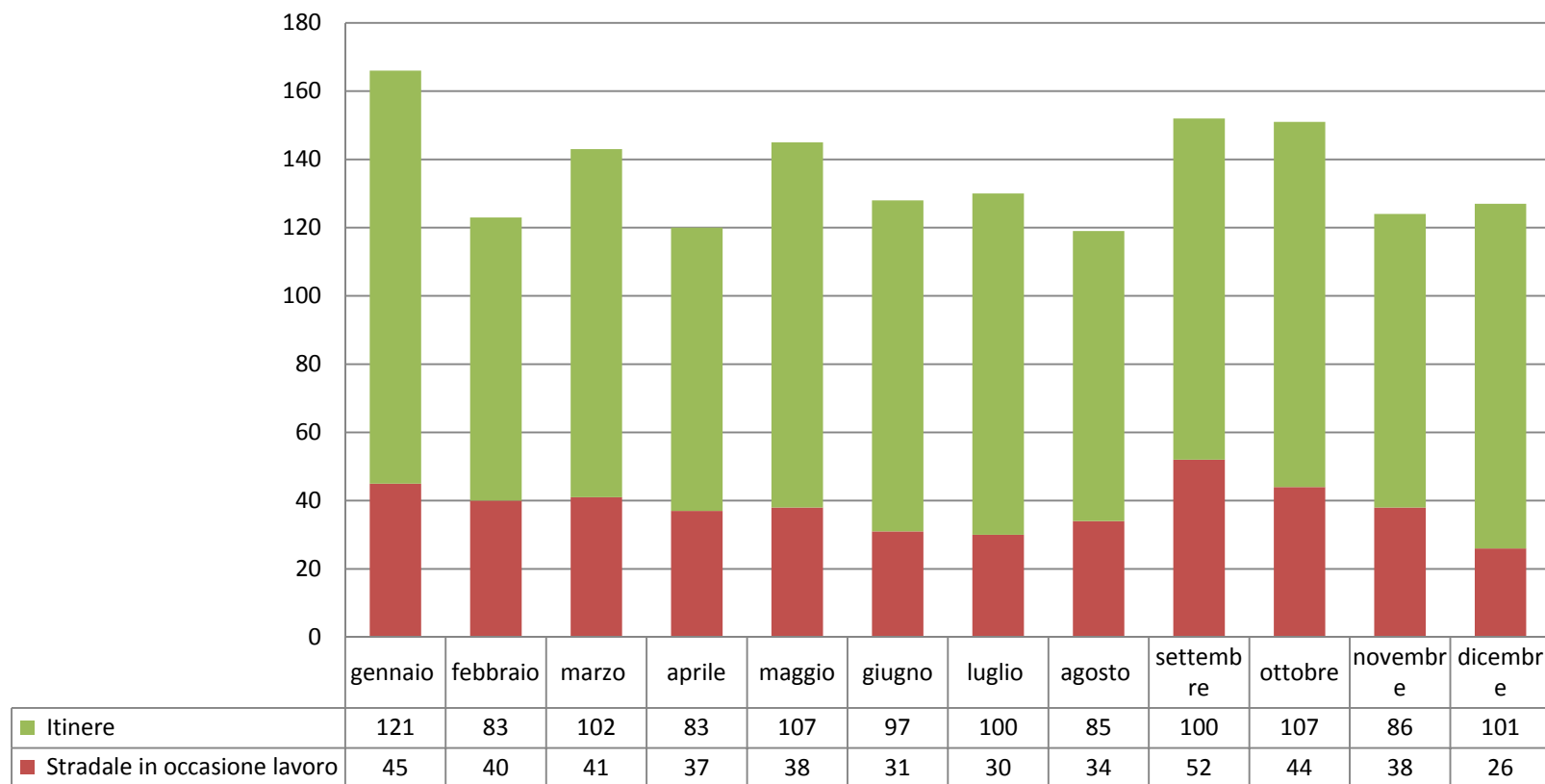
# GESTIONE INDUSTRIA E SERVIZI –TUTTI I SETTORI TARIFFARI

## INFORTUNI INDENNIZZATI 2012 FVG PER SETTORE DI ATTIVITA' ECONOMICA / NUMERO ADDETTI

Modalità di accadimento infortunio	Ambiente lavoro ordinario	Stradale in occasione lavoro	In itinere	TOTALE INFORTUNI	TOTALE ADDETTI
A Agricoltura, silvicoltura e pesca	40	1	4	45	1.225
B Estrazione di minerali da cave e miniere	13			13	528
C Attività manifatturiere	2.943	49	303	3.295	118.529
D Fornitura di energia elettrica, gas, vapore e aria condizionata	52	0	5	57	1.747
E Fornitura di acqua; reti fognarie, attività di gestione dei rifiuti e risanamento	153	8	8	169	2.886
F Costruzioni	1.117	58	51	1.226	34.533
G Commercio all'ingrosso e al dettaglio; riparazione di autoveicoli e motocicli	828	53	181	1.062	48.072
H Trasporto e magazzinaggio	623	90	70	783	15.832
I Attività dei servizi di alloggio e di ristorazione	452	23	75	550	17.581
J Servizi di informazione e comunicazione	26	8	20	54	9.257
K Attività finanziarie e assicurative	43	9	22	74	18.595
L Attività immobiliari	53	2	12	67	2.972
M Attività professionali, scientifiche e tecniche	122	13	40	175	18.344
N Noleggio, agenzie di viaggio, servizi di supporto alle imprese	504	45	89	638	11.650
O Amministrazione pubblica e difesa; assicurazione sociale obbligatoria	288	31	66	385	22.234
P Istruzione	43	5	14	62	6.157
Q Sanità e assistenza sociale	1.042	34	156	1.232	37.972
R Attività artistiche, sportive, di intrattenimento e divertimento	65	3	9	77	2.734
S Altre attività di servizi	107	7	22	136	10.233
T Attività di famiglie e convivenze come datori di lavoro per personale domestico	62	7	10	79	51
U Organizzazioni ed organismi extraterritoriali	12			12	755
X Non determinato	122	10	15	147	6.202

# INFORTUNI STRADALI PER MESE DI ACCADIMENTO

Infortuni stradali indennizzati anno 2012 FVG per mese di accadimento



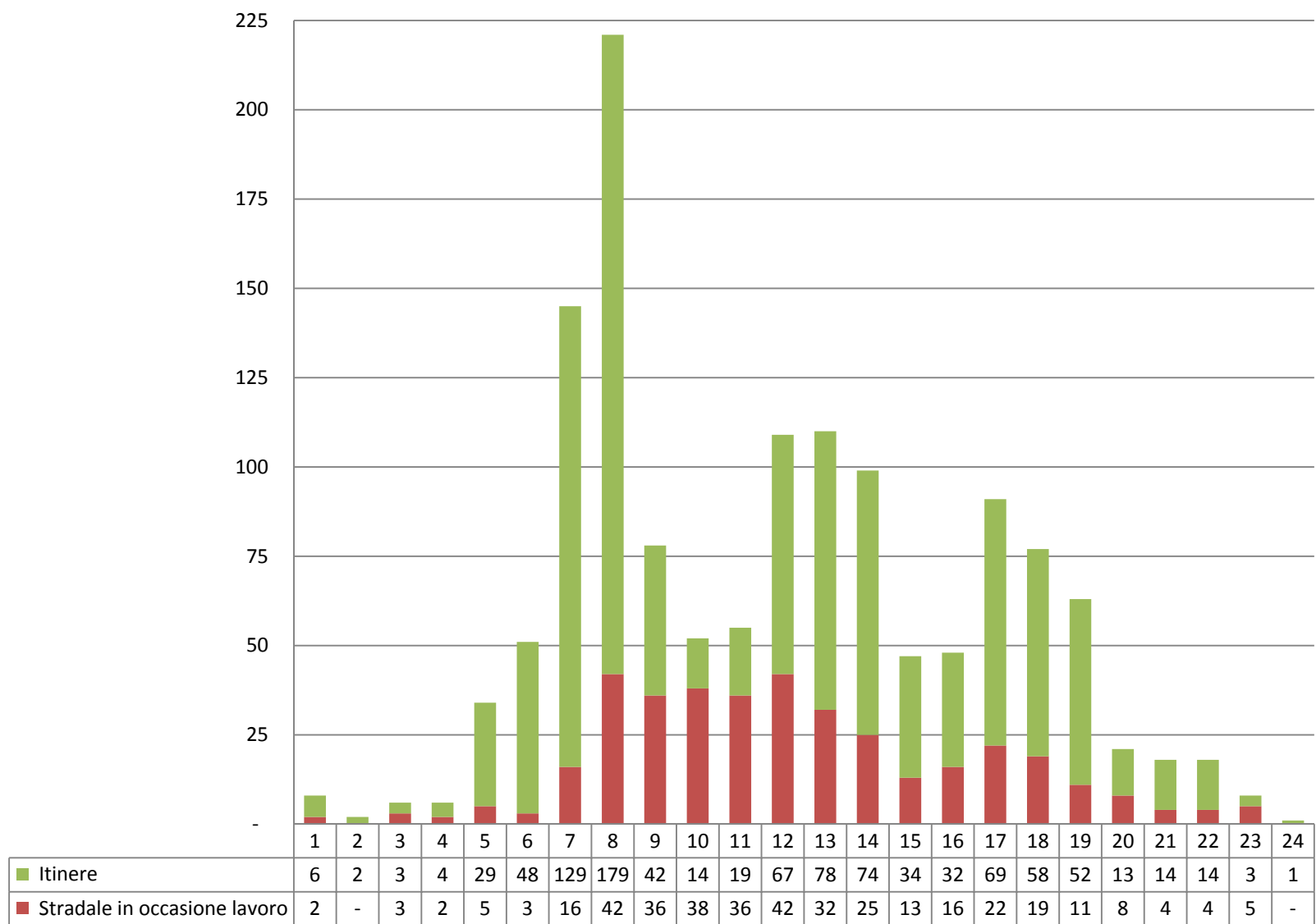
## INFORTUNI STRADALI PER GIORNO DELLA SETTIMANA

Infortuni stradali indennizzati anno 2012 FVG per giorno della settimana di accadimento



# INFORTUNI STRADALI PER ORA DELLA SETTIMANA

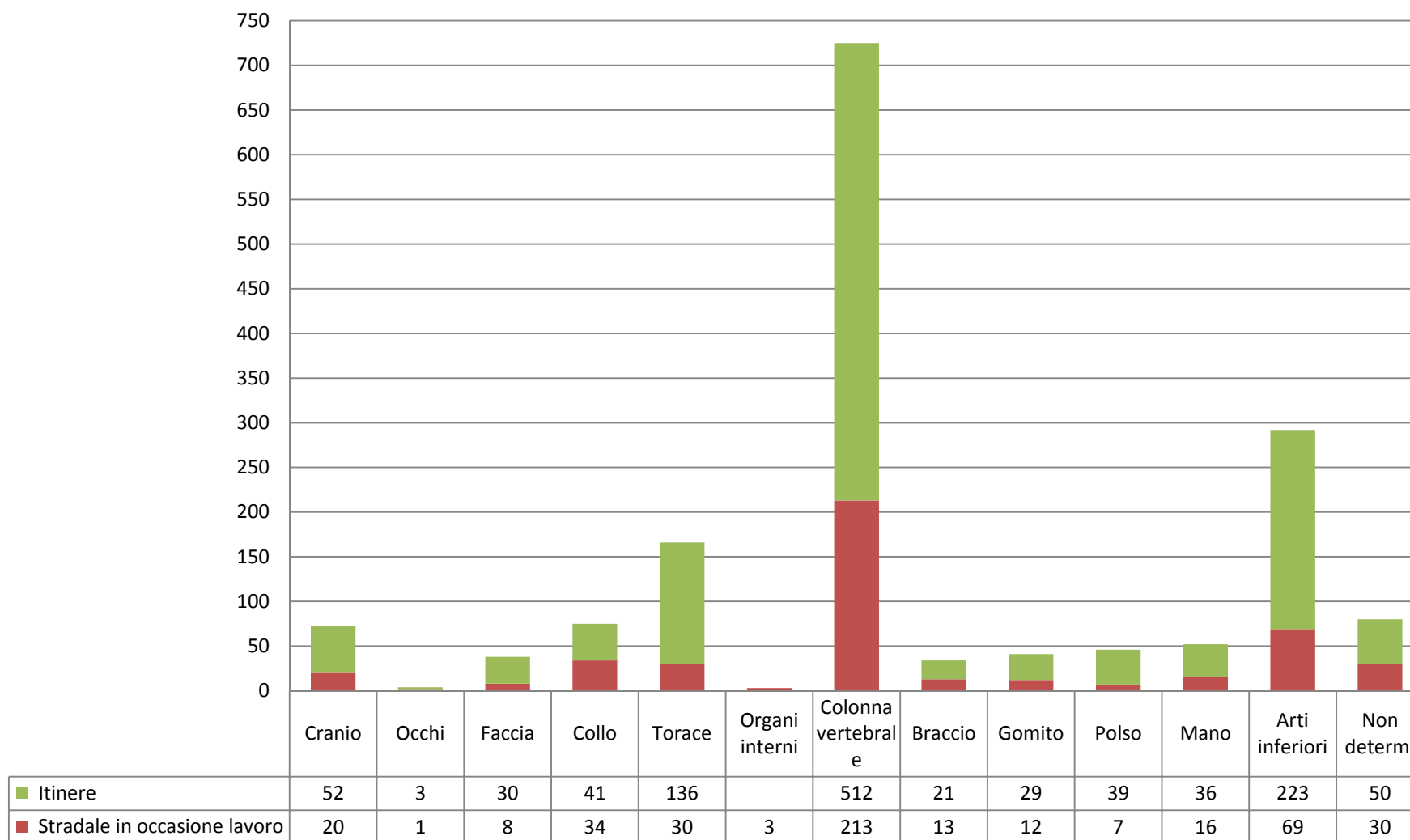
Infortuni stradali indennizzati anno 2012 FVG per ora di accadimento





# INFORTUNI STRADALI PER SEDE DELLA LESIONE

Infortuni stradali indennizzati anno 2012 FVG per sede della lesione



**Banca dati Statistica INAIL** [www.inail.it](http://www.inail.it) - Sezione «Dati e Statistiche»

**Rapporto Annuale Regionale 2012 Friuli Venezia Giulia**

(reperibile sul sito [www.inail.it](http://www.inail.it) - Sezione Inail Comunica – Rapporti e relazioni – Rapporti Regionali)