

SOLUZIONI ASSICURATIVE GESTIONE DEL RISCHIO PRODOTTO IN USA

24 OTTOBRE 2013

Alessandro Spadoni

Responsabile Risk Management Nord-Est, Marsh S.p.A.

Il Gruppo Marsh & McLennan Companies



Il Gruppo MMC

Overview

Marsh Inc. parte del gruppo Marsh & McLennan Companies, è leader mondiale nell'intermediazione assicurativa e riassicurativa e nella consulenza sulla gestione dei rischi.

Con più di 50.000 dipendenti, le società del gruppo Marsh&McLennan Companies forniscono servizi di consulenza ed intermediazione in oltre 130 Paesi realizzando nel 2012 un fatturato superiore a \$11,9 miliardi.

Marsh ha generato circa 45% dei ricavi totali del gruppo.

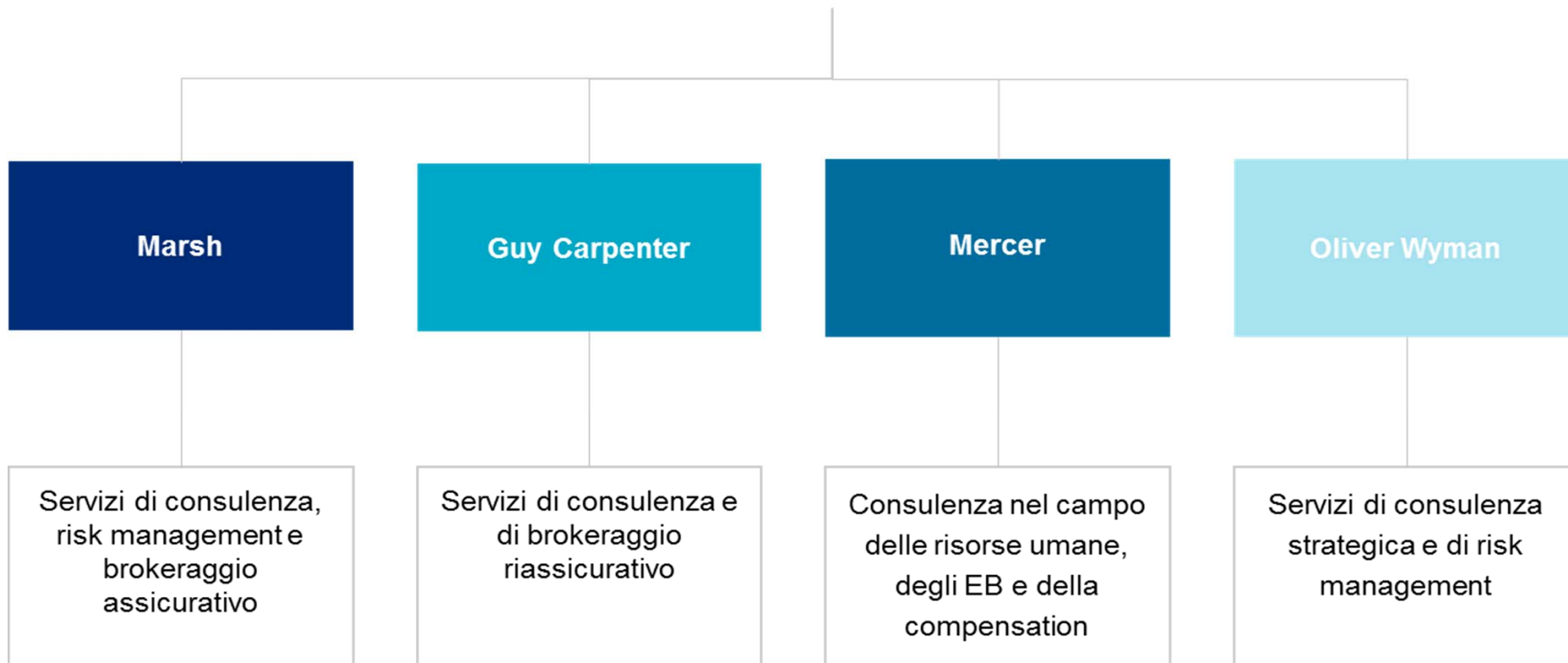
Marsh Spa, filiale italiana di Marsh, opera in Italia dal 1969 con oltre 700 dipendenti dislocati in 16 uffici su tutto il territorio ed offre servizi di consulenza e di intermediazione assicurativa.

Con un volume di premi intermediati nel 2011 superiore a € 3.200.000.000 ed un fatturato di € 241 milioni, la nostra società risulta, secondo i dati A.I.B.A, il primo broker assicurativo italiano.

- Marsh fornisce i propri servizi all'87% delle aziende Fortune Global 500 e gestisce tre o più linee di rischio per il 92% delle aziende Fortune 100
-
- Circa \$ 40 miliardi di premi collocati
-
- Presenza globale in più di 130 paesi con più di 400 uffici e più di 26.000 dipendenti

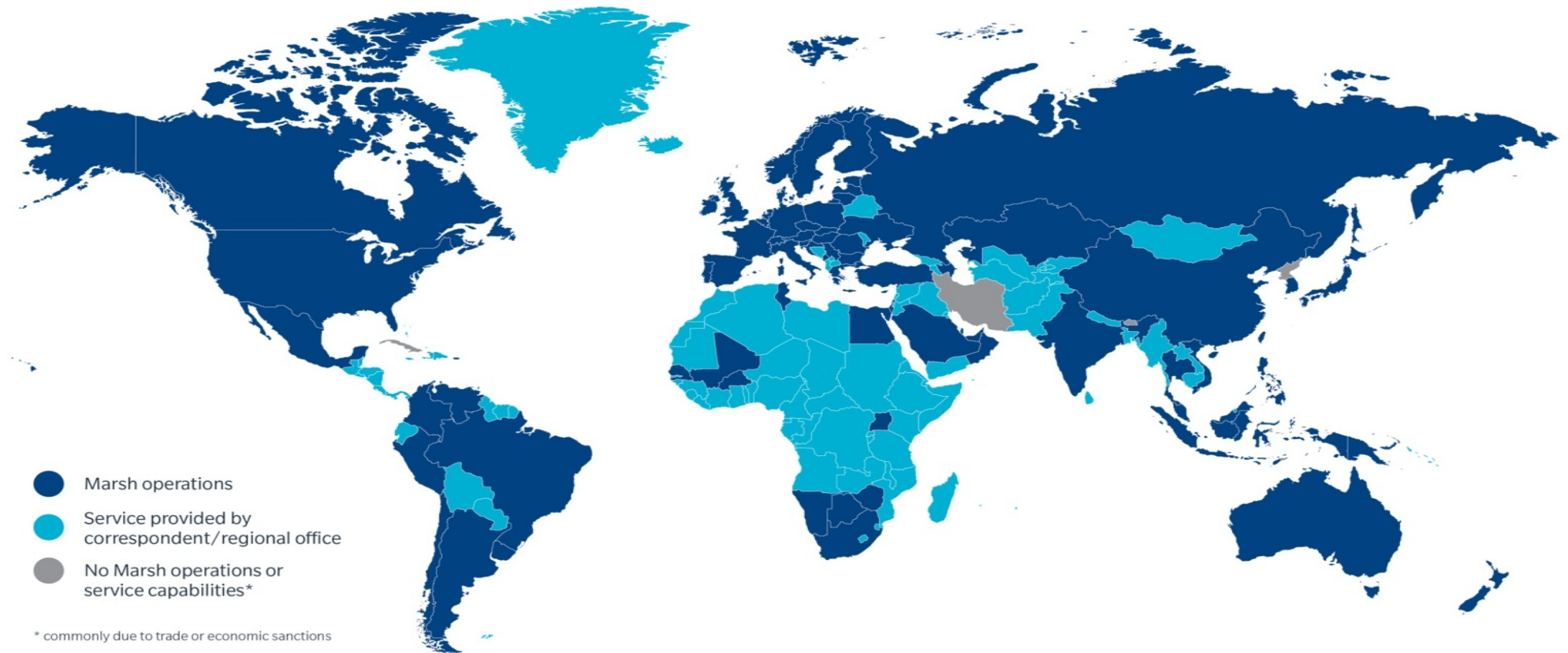
Il Gruppo MMC

Le società del Gruppo



Il Gruppo MMC

La nostra presenza a livello globale



Fornire soluzioni su misura facendo leva sul nostro network internazionale e le nostre competenze.

La copertura Responsabilità Civile Prodotto

The background of the slide is composed of four distinct horizontal bands of color. From top to bottom, the colors are: a dark navy blue, a medium teal, a light sky blue, and a darker teal. The boundaries between these bands are slightly wavy, creating a layered, abstract effect.

La copertura assicurativa riguardante il prodotto

Tipologia

Tutela del patrimonio per la responsabilità civile verso terzi

Polizza di responsabilità civile derivante da prodotto difettoso (o non sicuro) che causa danni a cose – diverse dal prodotto “assicurato” – di terzi, oppure morte o lesioni personali

Tutela del patrimonio del “produttore” per difettosità o non sicurezza del prodotto

Polizza che indennizza le spese di richiamo o ritiro dal mercato del prodotto “assicurato” (non il “controvalore” dello stesso)

La “R.C. Prodotti” Particolarità per gli U.S.A.

La garanzia è usualmente delimitata territorialmente in relazione a:

- **il luogo di consegna** (tutto il mondo, esclusi USA, Canada e Messico);
- **il luogo di accadimento del danno** (tutto il mondo, compresi USA, Canada e Messico).

Ai fini pratici, sono considerate **esportazioni dirette** in Nordamerica le vendite con consegna in qualsiasi altro Paese, **quando l'Assicurato è consapevole** della loro ulteriore esportazione in USA, Canada o Messico.

La “R.C. Prodotti” Particolarità per gli U.S.A.

“Appendice” di estensione USA (CANADA & MESSICO)“

La garanzia vale :

- “per i prodotti consegnati nel periodo di efficacia dell’assicurazione”;
- “*e per le richieste di risarcimento presentate all’Assicurato per la prima volta nello stesso periodo*”;
- con esclusione dei c.d. “*punitive or exemplary damages*”.

L’estensione viene spesso prestata con “appendice” di durata annuale, dalla quale la Compagnia Assicuratrice o il Contraente possono recedere annualmente, separatamente dal resto dalla polizza.

La “R.C. Prodotti” Particolarità per gli U.S.A.

Aspetti specifici dell'estensione di garanzia USA – CANADA (e MEX)

- Tassi di premio molto più elevati - pari mediamente a 10 volte quelli richiesti per il “Resto del Mondo”
- Scoperto obbligatorio, con minimi e massimi molto più elevati di quelli previsti per il “Resto del Mondo”
- Possibilità di estendere la garanzia alla c.d. “*Vendor’s liability*”.

Garanzia Products Recall

The background of the slide features a series of overlapping, wavy, horizontal bands in various shades of blue and teal. The top band is a dark navy blue. Below it is a lighter teal band that slopes upwards from left to right. This is followed by a thin, light blue horizontal band. The bottom-most band is a medium teal color that slopes downwards from left to right.

Le garanzie “Products Recall”

Caratteristiche principali della garanzia assicurativa

Condizione di operatività della garanzia

- Accertata difettosità o non sicurezza del prodotto che causa o potrebbe causare danni a cose o persone
- Provvedimento imposto dalle Autorità competenti

Oggetto della garanzia

- Spese per le operazioni di “richiamo” o di “ritiro” dal mercato
- Eventuali estensioni aggiuntive (es.: spese di riparazione, oneri di smontaggio/rimontaggio, ecc.)

Validità temporale

- Normalmente per le spese sostenute a fronte di operazioni di richiamo o ritiro iniziate durante il periodo di efficacia della garanzia, spesso congiuntamente ad altre condizioni, quali l'avvenuta consegna del prodotto nello stesso periodo (eccetera)

Issues correlate ai prodotti distribuiti negli U.S.A.

- Limiti d'indennizzo
- Franchigie / S.I.R. elevate
- Esistenza di efficaci piani di ritiro / compliance normativa

Programma Assicurativo Internazionale

The background of the slide is composed of four distinct horizontal bands of color. From top to bottom, the colors are: a dark navy blue, a medium teal, a light sky blue, and a darker teal. The boundaries between these bands are slightly wavy, giving the background a sense of fluid motion.

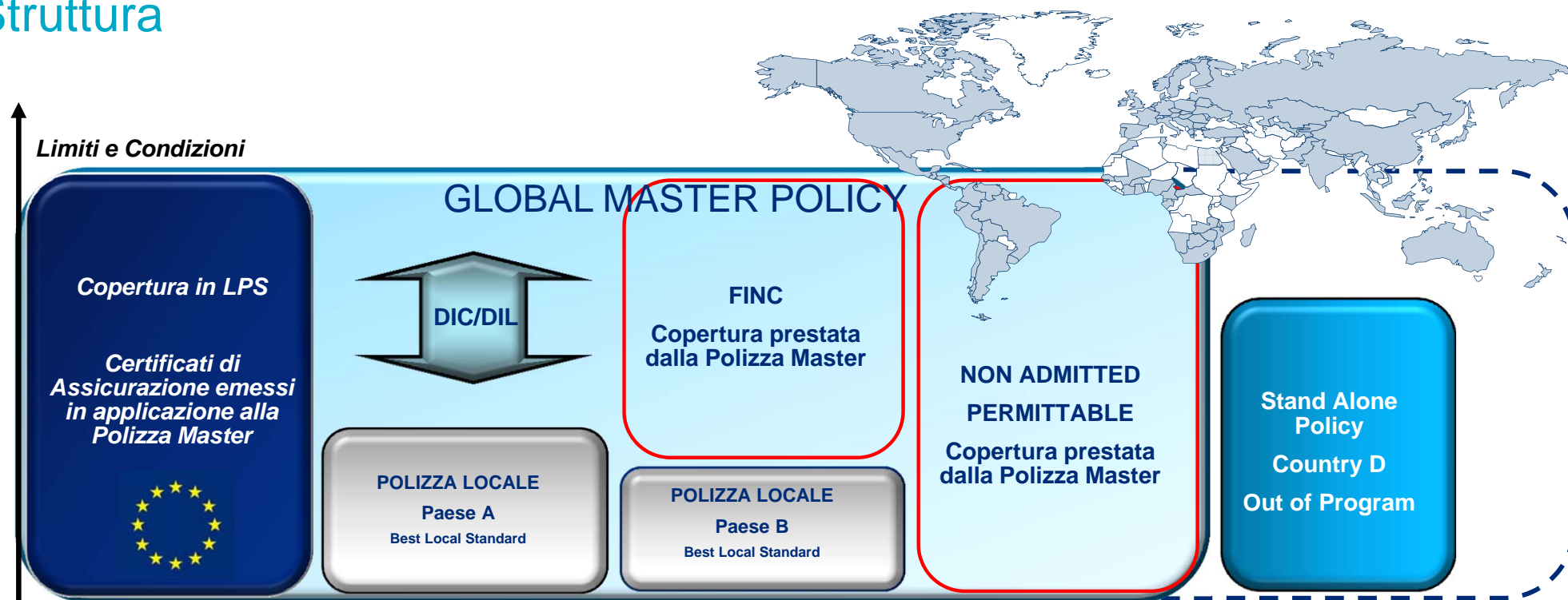
Programma Assicurativo Internazionale

Legenda

- **DIC:** Differenza in condizioni
- **DIL:** Differenza nei limiti
- **LPS:** Libera prestazione di servizi
- **“Polizza Admitted”:** Copertura fornita da Compagnia di assicurazione autorizzata ad operare dall’Ente di sorveglianza locale, nel paese dove sussiste l’esposizione al rischio.
- **“Polizza Non Admitted”:** Copertura fornita da Compagnia di assicurazione non autorizzata ad operare dall’Ente di sorveglianza locale, nel paese dove sussiste l’esposizione al rischio.

Programma Assicurativo Internazionale

Struttura

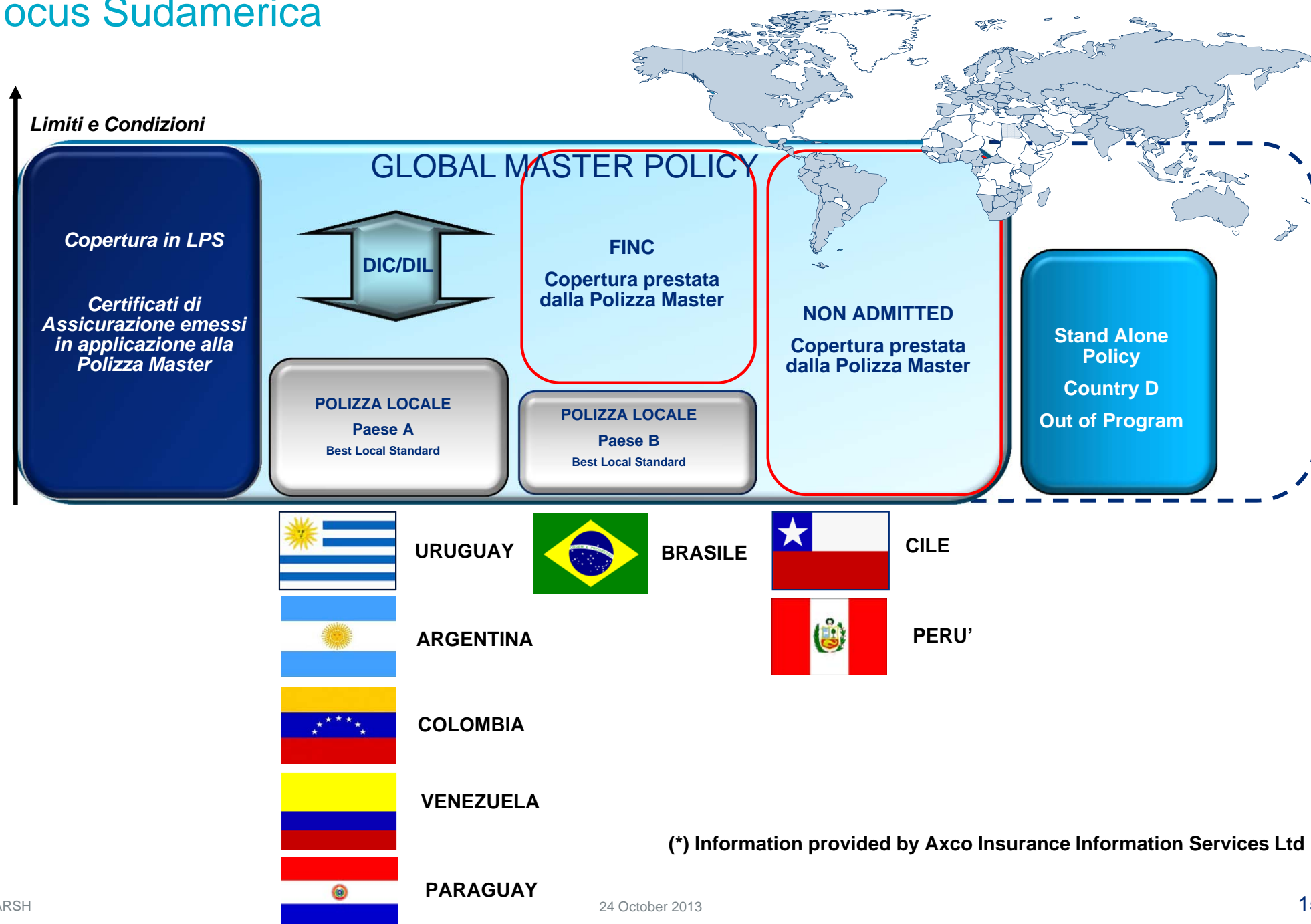


La struttura più diffusa dei programmi internazionali prevede:

- Emissione della **Polizza Master**, le cui condizioni sono valide per tutte le Società del Gruppo
- Nell'ambito UE è possibile, se richiesto/desiderato, emettere Certificati in LPS in applicazione alla polizza Master
- In alcuni paesi è possibile garantire copertura dalla polizza Master in regime *non-admitted*
- Alternativamente, a seconda delle indicazioni normative (Paesi non Admitted) è possibile sottoscrivere:
 - **Polizze locali** in Best Local Standard, sulle quali la Polizza Master agisce in DIC/DIL
 - **Polizze locali** in Best Local Standard, integrati dalla clausola **FINC** sulla Polizza Master (DIC/DIL non permesso)
 - **Polizze Locali Stand Alone**, sulle quali la Polizza Master non agisce in DIC/DIL, salvo espressi accordi con l'Assicuratore della Polizza stessa

Programma Assicurativo Internazionale

Focus Sudamerica



Programma Assicurativo Internazionale

Principali benefici 1/2

- Allineamento alla normativa Legislativa e Fiscale vigente in ogni paese coinvolto
- Elevato standing delle Compagnie Assicurative (rating minimo BBB)
- Copertura totale e complementare dei rischi
- Solidità e Flessibilità in termini di:
 - Gestione day by day del Programma Assicurativo
 - Struttura del Programma in base alle caratteristiche di tutte il Gruppo
 - Gestione dei sinistri localizzata, fruizione quindi di adjuster locali
 - Termini e condizioni di Polizza locale
 - Consistenza del Wording allineato agli aggiornamenti Normativi
 - Good Local Standard
 - DIC DIL copertura della Master – eventi eccezionali
- Contenimento dei Costi:
 - Pluralità di «rischi omogenei» allocati presso un unico Gruppo Assicurativo.
 - Ottimale gestione intercompany dei flussi di cassa relativi a premi – liquidazione sinistri - tassazione

Programma Assicurativo Internazionale

Principali benefici 2/2

L'operatività in Non-admitted, oltre all'insicurezza del Diritto alla prestazione derivante dalla molteplice e disaggregata Normativa Internazionale, può portare ad un parziale o totale annullamento del «beneficio assicurativo»:

	SUSSIDIARIA	HQ	Osservazioni
PREMIO DI POLIZZA		-1.000.000,00	<i>Errata imposizione fiscale - possibile risparmio</i>
PREMIO DI COMPETENZA	-300.000,00	300.000,00	<i>In regime non-admitted i premi pagati dalla controllata alla controllante non sono detraibili</i>
SINISTRO	-3.000.000,00		<i>In regime non-admitted l'assicuratore non può prestare assistenza legale in loco</i>
SINISTRO INCASSATO		3.000.000,00	<i>Reddito tassabile</i>
IMPOSTA		-800.000,00	
TRASFERIMENTO	2.000.000,00	-2.200.000,00	<i>Trasferimento soggetto a possibili costi addizionali/tasse</i>
MULTE E PENALITA'	-500.000,00	-500.000,00	<i>Gravano su HQ, Sussidiaria e Assicuratore (e Broker)</i>
TOTALE	-1.800.000,00	-1.200.000,00	

Suggerimenti operativi

The background of the slide is composed of four distinct horizontal bands of color. From top to bottom, the colors are: a dark navy blue, a medium teal, a light sky blue, and a darker teal. The boundaries between these bands are slightly wavy, giving the background a fluid, organic feel. The text 'Suggerimenti operativi' is positioned in the upper left area, within the dark navy blue band.

La copertura assicurativa riguardante il prodotto esportato in USA

Suggerimenti operativi per la realizzazione del programma assicurativo

Decalogo operativo

- Valutazione consapevole della sicurezza del prodotto
- Valutazione legale della possibile esposizione a possibili risarcimenti
- Contrattualistica adeguata (es.: per i fornitori ed i distributori)
- Controllo qualitativo del prodotto
- Presidio della *supply chain*
- Verifica della struttura internazionale del Gruppo
- Valutazione e quantificazione delle esposizioni ai danni
- Strutturazione del programma assicurativo
- Capacità di *providers* assicurativi
- Verifica ed aggiornamento continui del programma assicurativo



Marsh S.p.A. - Sede Legale: Viale Bodio, 33 - 20158 Milano - Tel. 02 48538.1 - www.marsh.it

Cap. Soc. Euro 520.000,00 i.v. - Reg. Imp. MI - N. Iscriz. e C.F.: 01699520159 - Partita IVA: 01699520159 - R.E.A. MI - N. 793418 - Iscritta al R.U.I. - Sez. B / Broker - N. Iscriz. B000055861

Società soggetta al potere di direzione e coordinamento di Marsh International Holdings Inc., ai sensi art. 2497 c.c.