

MUD2013

DATI 2012

Il modello unico di dichiarazione dei dati
ambientali

Il Dpcm 20.12.2012

CATAS CATAS SPA Via Antica 24/3 33048 S. GIOVANNI AL NATIGONE (UD) Italia www.catas.com



DICHIARAZIONE MUD 2013



COMUNICATO STAMPA

Ambiente, attivazione punto informativo

Unioncamere Friuli Venezia Giulia ha attivato per tutte le imprese del Friuli Venezia Giulia un punto informativo unico sugli adempimenti connessi con gli aspetti ambientali di pertinenza delle Camere di Commercio della regione. Le informazioni disponibili all'utenza riguardano l'adempimento MUD2013, modalità di consegna, documentazione e software, diritti di segreteria e c.c.p., la comunicazione al Registro AEE, al Registro pile e la tenuta dei registri di carico e scarico dei rifiuti e dei formulari di identificazione al trasporto dei rifiuti.

Per le informazioni è stato attivato il numero telefonico 0432-747201 e la casella di posta elettronica ambiente.unioncamerefvfg@catas.com che risponde nel rispetto dei seguenti orari:

fino al 30 aprile 2013:

- da lunedì al venerdì dalle 8.30 alle 12.30
- da lunedì al giovedì dalle 14.30 alle 16.30

dal mese di maggio al 31.12.2013

- da lunedì al venerdì dalle 8.30 alle 12.30

CATAS CATAS SPA Via Antica 24/3 33048 S. GIOVANNI AL NATIGONE (UD) Italia www.catas.com

DICHIARAZIONE MUD 2013

CONSEGNA DELLA DICHIARAZIONE ALLA CAMERA DI COMMERCIO DI UDINE

NUOVE COORDINATE PER LA SPEDIZIONE

La modulistica cartacea, assieme all'attestazione del versamento dei diritti di segreteria sul CCP 16322331, intestato alla CCIAA di Udine, causale "diritti MUD2013" e deve essere spedita a mezzo raccomandata semplice, senza avviso di ricevimento, entro il 30 aprile 2013, al seguente indirizzo:

CCIAA di Udine

Casella postale 1396-TS3 della CCIAA di TRIESTE
34121 Trieste (TS)

DICHIARAZIONE MUD 2013

COMPETENZE CAMERA DI COMMERCIO

1. RACCOLTA DATI MUD

2. REGISTRO AEE / PILE

3. VIDIMAZIONE REGISTRI DI CARICO E SCARICO DEI RIFIUTI

E' rimasto l'obbligo di compilare i registri di carico e scarico per:

- i rifiuti da lavorazioni industriali;
- i rifiuti da lavorazioni artigianali;
- i rifiuti derivanti dalla attività di recupero e smaltimento di rifiuti, i fanghi prodotti dalla potabilizzazione e da altri trattamenti delle acque e dalla depurazione delle acque reflue e da abbattimento di fumi.

4. VIDIMAZIONE FORMULARI DI IDENTIFICAZIONE AL TRASPORTO RIFIUTI

5. CENTRO DI DISTRIBUZIONE DISPOSITIVI USB SISTRI

DICHIARAZIONE MUD 2013

SOGGETTI OBBLIGATI

- ✓ La Legge 70/1994 prevede che tutti gli obblighi di dichiarazione, di comunicazione, previsti dalle leggi.... in materia ambientale, sanitaria e di sicurezza pubblica, siano soddisfatti attraverso il MUD, inviato dall'unità locale alla CCIAA competente per territorio.
- ✓ Per le attività di solo trasporto, intermediazione senza detenzione la dichiarazione coincide con la Sede legale dell'impresa cui la dichiarazione si riferisce.
- ✓ La Camera di commercio competente per territorio è quella della provincia in cui ha sede l'unità locale, cui si riferisce la dichiarazione.



CATAS

CATAS SPA Via Antica 24/3 33048 S. GIOVANNI AL NATIGONE (UD) Italia www.catas.com

DICHIARAZIONE MUD 2013

CRONISTORIA

- ✓ MUD 2003
- ✓ MUD 2005 CAPITOLO VFU
- ✓ MUD 2006 DLGS 152/2006
- ✓ MUD 2011 IL SISTRI E IL DOPPIO BINARIO
- ✓ MUD 2012 Circolare del Ministero dell'Ambiente 2.03.2011 n. 6774
- ✓ MUD 2013 NUOVA MODULISTICA

SITUAZIONE ATTUALE

Pubblicato sulla GU del 29 dicembre il DPCM 20 dicembre 2012 con cui si procede all'approvazione del Modello unico di dichiarazione ambientale per il 2013 "per le dichiarazioni da presentare, entro la data prevista dalla legge 25 gennaio 1970, n. 70 e cioè entro il 30 aprile di ogni anno, con riferimento all'anno precedente e sino alla piena entrata in operatività del Sistema di controllo della tracciabilità dei Rifiuti (SISTRI)".

CATAS

CATAS SPA Via Antica 24/3 33048 S. GIOVANNI AL NATIGONE (UD) Italia www.catas.com

DICHIARAZIONE MUD 2013

ASPETTI NORMATIVI

- ✓ L'obbligo di predisporre la comunicazione MUD per i rifiuti è previsto dall'art. 189 del Dlgs 152/2006
- ✓ Il Dlgs 205/2010 aveva disposto modifiche operative a seguito dell'operatività del Sistema di Tracciabilità dei Rifiuti SISTRI
- ✓ La Legge 134/2012 ha disposto la sospensione del SISTRI al 30.06.2013
- ✓ Il DPCM 20.12.2012 ha individuato la nuova modulistica per la dichiarazione dei dati 2012

DICHIARAZIONE MUD 2013

✓ MUD 2013 NUOVA MODULISTICA

- Comunicazione rifiuti speciali
- Comunicazione VFU
- Comunicazione imballaggi
- Comunicazione Rifiuti di AEE
- Comunicazione Rifiuti urbani, assimilati e raccolti in convenzione
- Comunicazione Produttori AEE

ALTRE COMUNICAZIONI

- DICHIARAZIONE COV
- DICHIARAZIONE EPRT

✓ SANZIONI

- Comunicazione rifiuti speciali 2.600 – 15.500 € / Ridotta ?
- Comunicazione imballaggi 2.600 – 15.500 € / Ridotta
- Comunicazione VFU 3.000 – 18.000 €
- Comunicazione Rifiuti di AEE art. 9 Dlgs 151/2005
- Comunicazione Rifiuti urbani, assimilati e raccolti in convenzione 2.600 – 15.500 € / Ridotta
- Comunicazione Produttori AEE 2.000 – 20.000 €

DICHIARAZIONE MUD 2013

DIPENDENTI E ADDETTI

Il numero di addetti dell'Unità Locale è un dato che ha valore statistico e si riferisce al personale che, a qualsiasi titolo e con qualsiasi forma contrattuale, ha operato durante l'anno nell'Unità Locale. Il dato non va confuso con il numero dei dipendenti dell'impresa che, come previsto dalla normativa vigente e per quanto riguarda i soli rifiuti non pericolosi, determina l'obbligo di presentazione del MUD.

Il numero dei dipendenti si calcola con riferimento al numero di dipendenti occupati a tempo pieno durante l'anno cui si riferisce la dichiarazione, aumentato delle frazioni di unità lavorative dovute ai lavoratori a tempo parziale ed a quelli stagionali che rappresentano frazioni, in dodicesimi, di unità lavorative annue. Vanno esclusi dal computo eventuali collaboratori non dipendenti e familiari, i lavoratori interinali, i tirocini formativi, gli stage nonché i contratti ai inserimento e reinserimento. Il titolare ed i soci sono conteggiati solo se inquadrati anch'essi come dipendenti dell'azienda, cioè a libro paga. Sono compresi i lavoratori a termine inseriti nell'ordinario ciclo produttivo e quindi rientranti nell'organigramma aziendale: per essi vanno computate le frazioni di unità lavorative, in dodicesimi, di unità lavorative annue. I lavoratori part time devono essere computati in proporzione all'orario di lavoro svolto dal lavoratore.

DICHIARAZIONE MUD 2013

1 COMUNICAZIONE RIFIUTI SPECIALI: soggetti obbligati

Attività di gestione dei rifiuti, compreso chiunque effettua a titolo professionale attività di raccolta e trasporto di rifiuti, commercianti ed intermediari di rifiuti senza detenzione

Imprese ed enti produttori che hanno più di dieci dipendenti, produttori iniziali di rifiuti non pericolosi derivanti da lavorazioni industriali, da lavorazioni artigianali

e da attività di recupero e smaltimento di rifiuti, fanghi prodotti dalla potabilizzazione e da altri trattamenti delle acque e dalla depurazione delle acque reflue e da abbattimento dei fumi (così come previsto dall'articolo 184 comma 3 lettere c), d) e g)

DICHIARAZIONE MUD 2013

1 COMUNICAZIONE RIFIUTI SPECIALI: soggetti obbligati

Le imprese e gli enti produttori di rifiuti pericolosi, tranne:

- ✓ Imprese agricole art. 2135 codice civile con un volume di affari annuo inferiore a Euro 8.000
- ✓ Liberi professionisti non costituenti impresa
- ✓ Attività di estetista, acconciatore, trucco permanente e semipermanente, tatuaggio, piercing, agopuntura, podologo, callista, manicure, pedicure e che producono rifiuti pericolosi e a rischio infettivo
- ✓ Imprese ed Enti che, previa convenzione, conferiscono al servizio pubblico i propri rifiuti pericolosi

DICHIARAZIONE MUD 2013

2 COMUNICAZIONE VEICOLI FUORI USO

Sono quindi tenuti alla compilazione della comunicazione relativa ai veicoli fuori uso tutti i **soggetti coinvolti nel ciclo di gestione dei veicoli** rientranti nel campo di applicazione del D.Lgs. 209/2003.

I veicoli che rientrano nel campo di applicazione del D.Lgs. 209/03 sono quelli appartenenti alle seguenti categorie:

- ✓ **Categoria L2:** veicoli a tre ruote, la cilindrata del cui motore non supera i 50 cc. e la cui velocità massima di costruzione supera i 50 km/h);
- ✓ **Categoria M1:** veicoli con almeno 4 ruote, destinati al trasporto di persone, a venti al massimo 8 posti a sedere oltre al sedile del conducente;
- ✓ **Categoria N1:** veicoli destinati al trasporto di merci, aventi massa massima non superiore a 3,5 t.

DICHIARAZIONE MUD 2013

2 COMUNICAZIONE VEICOLI FUORI USO

Le schede si riferiscono alle seguenti attività:

✓ **Autodemolitori:**

operazioni di messa in sicurezza e demolizione

✓ **Rottamatori:**

operazioni di rottamazione ed adeguamento volumetrico delle carcasse di auto, già state sottoposte ad operazioni di messa in sicurezza

✓ **Frantumatori:**

operazioni di frantumazione delle carcasse di auto che sono già state sottoposte ad operazioni di messa in sicurezza, smontaggio delle parti recuperabili ed eventuale adeguamento volumetrico.

DICHIARAZIONE MUD 2013

3 COMUNICAZIONE IMBALLAGGI

Per garantire il controllo del raggiungimento degli obiettivi di riciclaggio e di recupero, il Consorzio nazionale degli imballaggi CONAI di cui all'articolo 224 comunica annualmente alla Sezione nazionale del Catasto dei rifiuti, utilizzando il modello unico di dichiarazione di cui all'articolo 1 della legge 25 gennaio 1994, n. 70, i dati, riferiti all'anno solare precedente, relativi al quantitativo degli imballaggi per ciascun materiale e per tipo di **imballaggio immesso sul mercato**, nonché, per ciascun materiale, la quantità degli **imballaggi riutilizzati e dei rifiuti di imballaggio riciclati e recuperati provenienti dal mercato nazionale**. Le predette comunicazioni possono essere presentate dai soggetti di cui all'articolo 221, comma 3, lettere a) e c), per coloro i quali hanno aderito ai sistemi gestionali ivi previsti ed inviate contestualmente al Consorzio nazionale imballaggi.

DICHIARAZIONE MUD 2013

4 COMUNICAZIONE RIFIUTI DA AEE

Impianti di trattamento e recupero dei RAEE derivanti dalle categorie di AEE del DLgs 151/2005

Centri di raccolta istituiti dai produttori o terzi che agiscono in loro nome ai sensi dell'art. 6 c. 1 lett. c) del D.Lgs. 25/07/2005, n. 151

I RAEE che rientrano nel campo di applicazione del D.Lgs. 151/2005 sono quelli derivanti dalle seguenti categorie di apparecchiature:

1. Grandi elettrodomestici
2. Piccoli elettrodomestici
3. Apparecchiature informatiche e per telecomunicazioni
4. Apparecchiature di consumo
5. Apparecchiature di illuminazione
6. Strumenti EE (tranne utensili industriali fissi di grandi dimensioni)
7. Giocattoli e apparecchiature per lo sport e per il tempo libero
8. Dispositivi medici (ad eccezione di tutti i prodotti impiantati e infettati)
9. Strumenti di monitoraggio e di controllo
10. Distributori automatici

DICHIARAZIONE MUD 2013

5 COMUNICAZIONE RIFIUTI URBANI E ASSIMILATI

I soggetti istituzionali responsabili del servizio di gestione integrata dei rifiuti urbani e assimilati comunicano annualmente le seguenti informazioni relative all'anno precedente:

- ✓ quantità dei rifiuti urbani raccolti nel proprio territorio
- ✓ quantità dei rifiuti speciali raccolti nel proprio territorio a seguito di apposita convenzione con soggetti pubblici o privati
- ✓ soggetti che hanno provveduto alla gestione dei rifiuti, specificando le operazioni svolte, le tipologie e la quantità dei rifiuti gestiti da ciascuno
- ✓ costi di gestione e di ammortamento tecnico e finanziario degli investimenti per le attività di gestione dei rifiuti, i proventi della tariffa ed i proventi provenienti dai consorzi finalizzati al recupero dei rifiuti
- ✓ i dati relativi alla raccolta differenziata
- ✓ quantità raccolte, suddivise per materiali, attuazione accordi con consorzi finalizzati al recupero dei rifiuti

DICHIARAZIONE MUD 2013

5 COMUNICAZIONE RIFIUTI URBANI E ASSIMILATI

Nel caso in cui i produttori di rifiuti pericolosi conferiscano i medesimi al servizio pubblico di raccolta competente per territorio e previa apposita convenzione, la comunicazione è effettuata dal gestore del servizio limitatamente alla quantità conferita. Inoltre i Comuni devono comunicare la quantità di rifiuti di apparecchiatura elettriche ed elettroniche raccolte anche tramite i centri di raccolta così come individuati dall'art.6 comma 1 lettera a) e d) del D.Lgs 151/2005.

La modulistica è identica a quella utilizzata per la dichiarazione 2012

DICHIARAZIONE MUD 2013

6 COMUNICAZIONE PRODUTTORI AEE

Il DM 25.09.2007, n. 185 prevede che i produttori di AEE comunicano annualmente al Comitato di vigilanza e controllo i dati previsti dal DLgs n. 151/2005, avvalendosi del modello e le modalità previste dalla legge n. 70/1994.

Sono tenuti alla presentazione della Comunicazione Produttori di AEE:

- chiunque fabbrica e vende apparecchiature elettriche ed elettroniche recanti il suo marchio
- chiunque rivende con il proprio marchio apparecchiature prodotte da altri fornitori
- chiunque importa o immette per primo, nel territorio nazionale apparecchiature elettriche ed elettroniche nell'ambito di un'attività professionale e ne opera la commercializzazione, anche mediante vendita a distanza

DICHIARAZIONE MUD 2013

6 COMUNICAZIONE PRODUTTORI AEE

I RAEE che rientrano nel campo di applicazione del D.Lgs. 151/2005 sono quelli derivanti dalle seguenti categorie di apparecchiature elettriche ed elettroniche:

1. Grandi elettrodomestici
2. Piccoli elettrodomestici
3. Apparecchiature informatiche e per telecomunicazioni
4. Apparecchiature di consumo
5. Apparecchiature di illuminazione
6. Strumenti EE (tranne utensili industriali fissi di grandi dimensioni)
7. Giocattoli e apparecchiature per lo sport e per il tempo libero
8. Dispositivi medici (ad eccezione di tutti i prodotti impiantati e infettati)
9. Strumenti di monitoraggio e di controllo
10. Distributori automatici

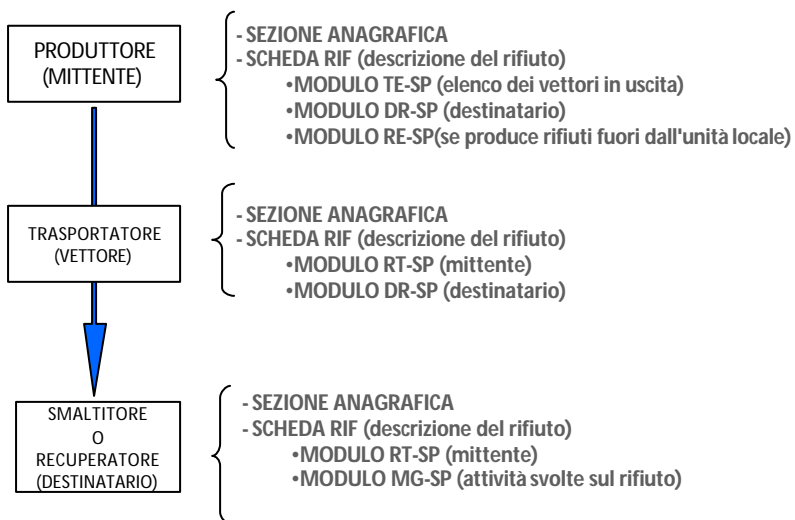
DICHIARAZIONE MUD 2013

STRUTTURA DELLA DICHIARAZIONE

SEZIONE ANAGRAFICA	Scheda SAI	(per tutte le Sezioni, tranne la Comunicazione Rifiuti Semplificata)
	Scheda Autorizzazioni	Solo per Gestori veicoli fuori uso e Gestori rifiuti elettrici ed elettronici
COMUNICAZIONE RIFIUTI SPECIALI		
Sezione Rifiuti Speciali	Scheda Rifiuti Speciali	Moduli RT-SP, DR-SP TE-SP, MG-SP, RE-SP
Sezione Intermediazione	Scheda INT-Intermediazione	Moduli UO e UD
COMUNICAZIONE VEICOLI FUORI USO	Scheda AUT - Autodemolitore	Moduli RT-VEIC, DR-VEIC, TE-VEIC, MG-VEIC
	Scheda ROT - Rottamatore	
	Scheda FRA - Frantumatore	
COMUNICAZIONE IMBALLAGGI	Scheda SRIU, SMAT, STIP	Moduli UO-CONS e DR - CONS
	Scheda CONS	
COMUNICAZIONE RAEE	Scheda CR RAEE – Centri di raccolta	Moduli RT-RAEE, DR-RAEE, TE-RAEE, MG RAEE
	Scheda TRA - RAEE Impianti di trattamento	
	Scheda IMM-AEE	
COMUNICAZIONE PRODUTTORI DI APPARECCHIATURE elettriche ed elettroniche	Scheda RTOT-SCF	Modulo DR -AEE
	Scheda R -PROD	
COMUNICAZIONE RIFIUTI URBANI, assimilati e raccolti in convenzione	Scheda RU	Moduli CS, DR - U, RT-CONV
	Scheda CG	Modulo MDCR

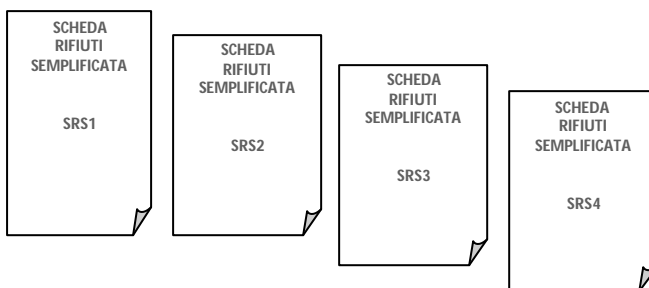
DICHIARAZIONE MUD 2013

LOGICA DI COMPILAZIONE



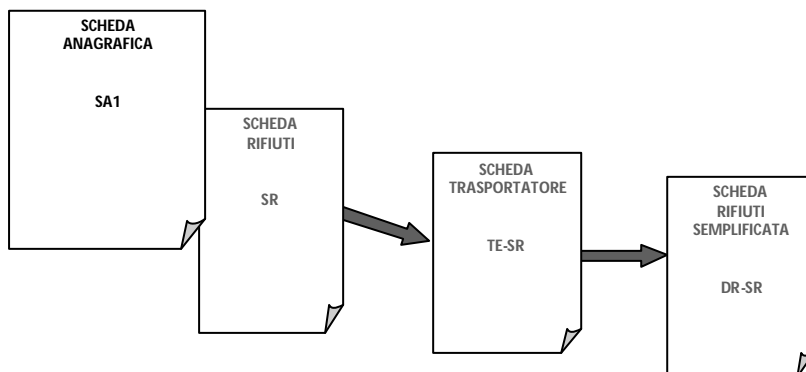
DICHIARAZIONE MUD 2013

PRODUTTORE RIFIUTI – SCHEDA SEMPLIFICATA



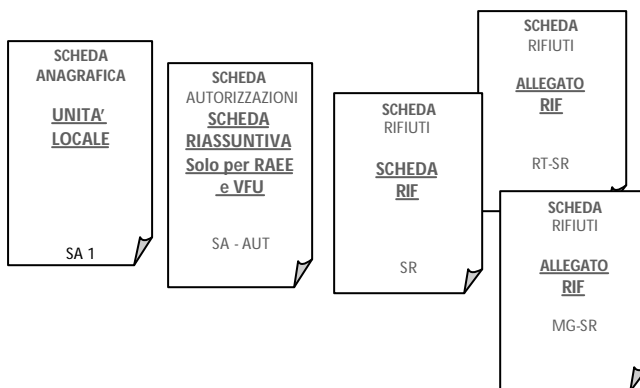
DICHIARAZIONE MUD 2013

PRODUTTORE RIFIUTI



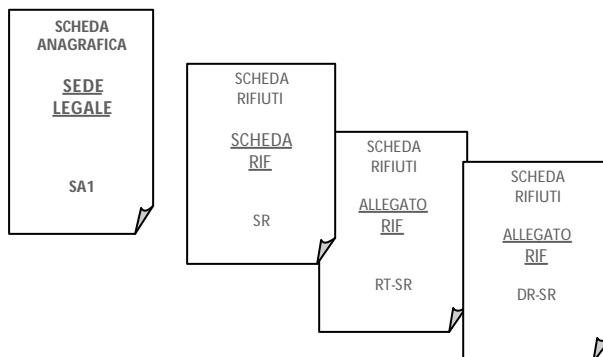
DICHIARAZIONE MUD 2013

IMPIANTI



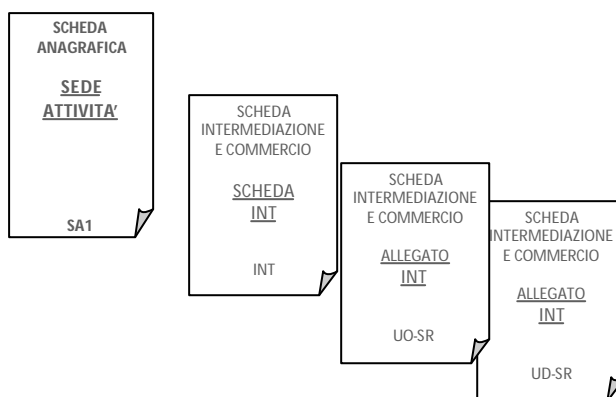
DICHIARAZIONE MUD 2013

SEZIONE TRASPORTO RIFIUTI



Composizione

SEZIONE INTERMEDIAZIONE E COMMERCIO



DICHIARAZIONE MUD 2013

NOVITA' 2013

- nuova scheda semplificata
- reintrodotta l'obbligo di presentazione per trasportatori ed intermediari e commercianti senza detenzione
- è previsto l'invio telematico o cartaceo: non più tramite floppy disk
- è stata aggiornata la classificazione delle attività economiche ATECO 2007
- devono essere indicati i mesi di attività dell'organizzazione
- deve essere indicata la giacenza dei rifiuti dell'anno precedente (31.12.2012)
- non è più presente lo stato fisico / denominazione del CER inserito
- inserito un campo "annulla e sostituisce" per eventuali correzioni
- è possibile indicare la quantità di rifiuto ricevuto dai privati
- introdotta la nuova classificazione delle discariche prevista dal D.lgs 36/2003
- prevista l'indicazione delle quantità di rifiuto per la quale il dichiarante ha svolto un'attività di preparazione per il riutilizzo
- per messa in riserva e deposito preliminare prevista l'indicazione della quantità complessiva gestita
- dev'essere indicato il rifiuto pericoloso trasportato in proprio

DICHIARAZIONE MUD 2013

COMUNICAZIONE RIFIUTI SPECIALI SEMPLIFICATA CARTACEA

I soggetti che producono, nella propria Unità Locale, non più di 7 rifiuti e, per ogni rifiuto, utilizzano non più di 3 trasportatori e 3 destinatari finali possono presentare la Comunicazione Rifiuti Speciali Semplificata.

Le Comunicazioni Semplificate possono essere spedite alla Camera di commercio competente per territorio all'interno di apposito plico sul quale devono essere riportati i dati identificativi della dichiarazione come da schema riportato nell'Allegato 6.

Ogni plico deve contenere la relativa attestazione di versamento dei diritti di segreteria e deve essere inviato alla Camera di commercio deve avvenire mediante spedizione postale a mezzo di raccomandata senza avviso di ricevimento.

La Camera di commercio competente è quella della provincia nel cui territorio ha sede l'unità locale cui la dichiarazione si riferisce.

DICHIARAZIONE MUD 2013

COMUNICAZIONI CON OBBLIGO DI TRASMISSIONE TELEMATICA

Le seguenti Comunicazioni devono essere presentate esclusivamente via telematica

- Comunicazione Rifiuti Speciali
- Comunicazione Veicoli fuori uso
- Comunicazione Imballaggi
- Comunicazione Rifiuti da apparecchiature elettriche ed elettroniche

La compilazione della dichiarazione avviene tramite il software MUD2013, o prodotti conformi, che genera un file la cui trasmissione telematica alle Camere di commercio deve essere effettuata tramite il sito www.mudtelematico.it

DICHIARAZIONE MUD 2013

STRUMENTI DI COMPILAZIONE E TRASMISSIONE TELEMATICA

Unioncamere ha predisposto:

- Un portale per l'invio telematico delle dichiarazioni relative a rifiuti, imballaggi, VFU e AEE: www.mudtelematico.it
- Un portale per l'invio telematico delle dichiarazioni relative alle raccolte dei rifiuti urbani ed assimilati: www.mudcomuni.it
- Un portale per l'invio telematico delle dichiarazioni relative alle produzioni di AEE: www.registroaee.it

CERTIFICATO DI FIRMA DIGITALE

Smart card o Carta nazionale dei servizi o Business key

VERSAMENTO DEL DIRITTO DI SEGRETERIA

- Modulistica cartacea
- Invio telematico

DICHIARAZIONE MUD 2013

COSA	COME	INVIO	DIRITTI
Comunicazione MUD Rifiuti Speciali semplificata	MUD Cartaceo Produttori fino 7 rifiuti	Via Posta Racc.	15 €
Comunicazione MUD Rifiuti Speciali	SoftwareMud2013 MUD Telematico	www.mudtelematico.it	10 € per anagrafica
Comunicazione MUD Rifiuti Veicoli Fuori Uso			
Comunicazione MUD Rifiuti da AEE			
Comunicazione MUD Rifiuti Urbani, Assimilati e raccolti in convenzione	MUD Cartaceo generato da www.mudcomuni.it	Via Raccomandata Semplice	15 €
	MUD Telematico www.mudcomuni.it	www.mudcomuni.it	10 €
Comunicazione MUD Beni di Imballaggi	SoftwareMud2013 MUD Telematico	www.mudtelematico.it	10 €
Comunicazione MUD Produttori AEE	SoftwareMud2013 MUD Telematico	www.impresa.gov.it www.registroaee.it	Non previsto

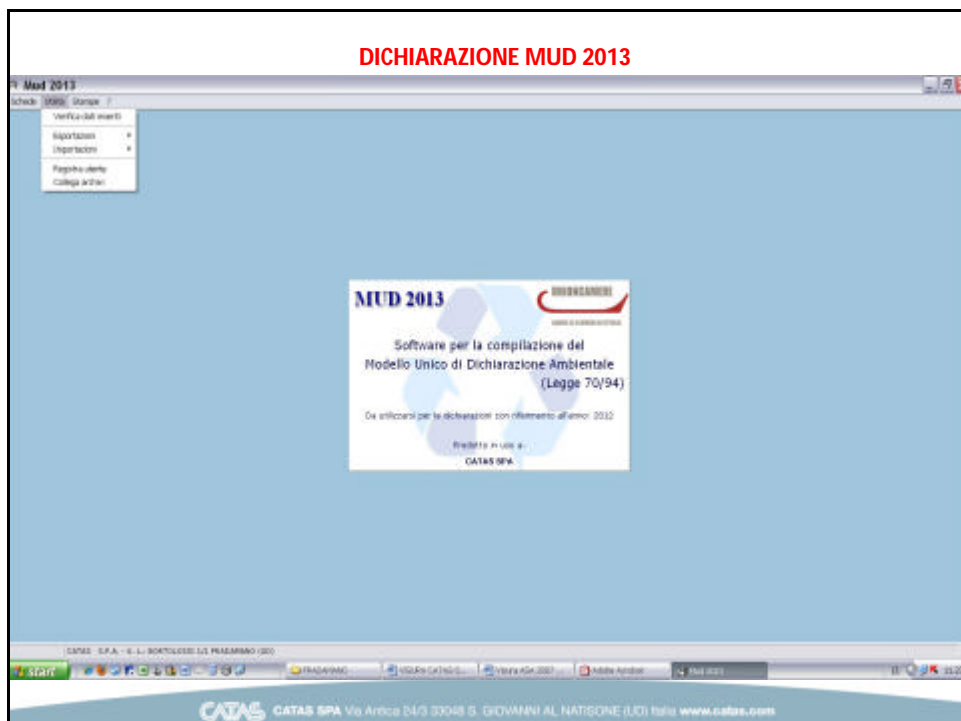
DICHIARAZIONE MUD 2013

Struttura e compilazione scheda semplificata

Struttura e utilizzo software MUD2013

DICHIARAZIONE MUD 2013

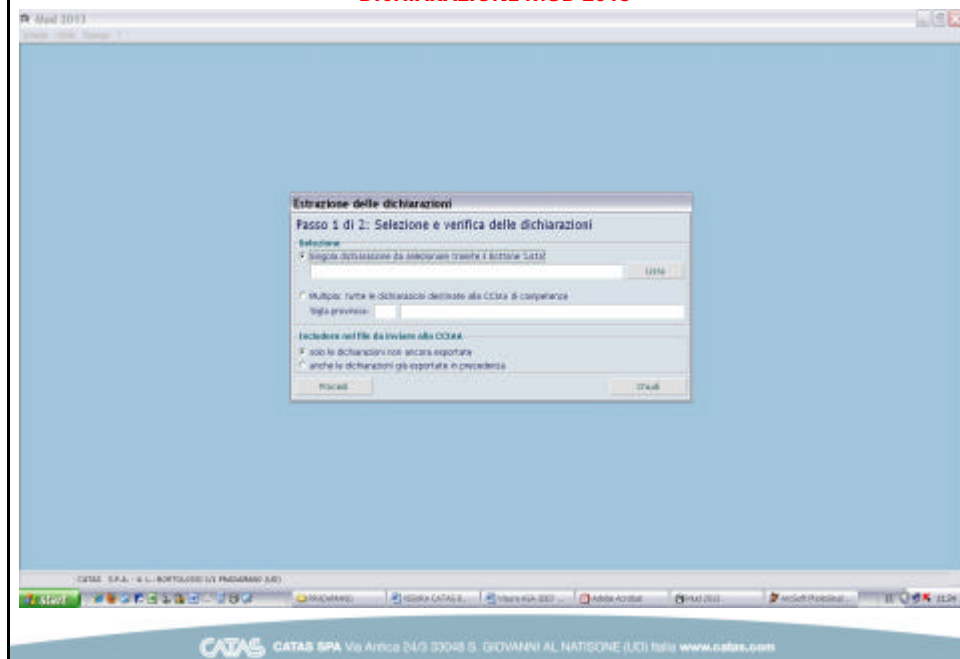
COMPILAZIONE E TRASMISSIONE TELEMATICA



DICHIARAZIONE MUD 2013



DICHIARAZIONE MUD 2013



DICHIARAZIONE MUD 2013

Mod 2013

ESTRAZIONE DATI DICHIARAZIONI

Passo 1 di 1

Verifica

Verifica della/e dichiarazioni terminata

Dichiarazioni elaborate:	2
Corrette:	0
Da controllare:	2 esportabili
Errori:	0 non esportabili

Visualizza errori

Chiudi

Procedi

CATAS S.p.A. - U.L. BORTOLUZZI LO PIRAMANO (UD)

CATAS CATAS SPA Via Aranca 24/S 33048 S. GIOVANNI AL NATIGONE (UD) Italia www.catas.com

DICHIARAZIONE MUD 2013

Mod 2013

Mod2013Err - Blocco note

Da: Medica Fornito Realista

ATTENZIONE: il dato va verificato al fine di essere sicuro della sua correttezza!

Scheda RTT capofila: 17020

La quantità in origine è: e della quantità in destinazione/origine.

origine = rifiuto prodotto dall'unità locale + rifiuto da terzi + prodotto fuori dall'unità locale.

destinazione/origine = rifiuto consegnato a terzi + rifiuto presso il produttore + ora avviata a recupero + ora avviata a smaltimento + preparazione per riuso/riciclo + giacenza al 31/12 modulo MUD.

ATTENZIONE: il dato va verificato al fine di essere sicuro della sua correttezza!

Scheda RTT capofila: 17020

La quantità in origine è: e della quantità in destinazione/origine.

origine = rifiuto prodotto dall'unità locale + rifiuto da terzi + prodotto fuori dall'unità locale.

destinazione/origine = rifiuto consegnato a terzi + rifiuto presso il produttore + ora avviata a recupero + ora avviata a smaltimento + preparazione per riuso/riciclo + giacenza al 31/12 modulo MUD.

ATTENZIONE: il dato va verificato al fine di essere sicuro della sua correttezza!

Scheda RTT capofila: 17020

La quantità in origine è: e della quantità in destinazione/origine.

origine = rifiuto prodotto dall'unità locale + rifiuto da terzi + prodotto fuori dall'unità locale.

destinazione/origine = rifiuto consegnato a terzi + rifiuto presso il produttore + ora avviata a recupero + ora avviata a smaltimento + preparazione per riuso/riciclo + giacenza al 31/12 modulo MUD.

CONTROLLARE: CONTROLLO DI CONFORMITA'

Nome e Cognome Fornitore: CATAS S.p.A.

Codice Fiscale: 02080500101

Unità locale: S.p.A.

Codice: Realista

Provincia: UD02

Via: BORTOLUZZI capofila: 17020

REAC: 17020

ATTENZIONE: il dato va verificato al fine di essere sicuro della sua correttezza!

Scheda RTT capofila: 17020

La quantità in origine è: e della quantità in destinazione/origine.

origine = rifiuto prodotto dall'unità locale + rifiuto da terzi + prodotto fuori dall'unità locale.

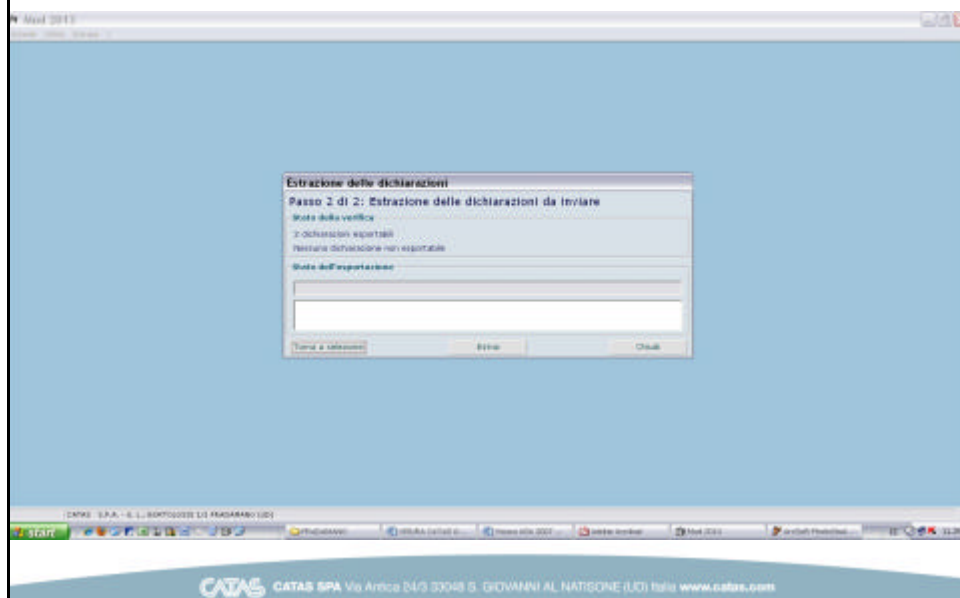
destinazione/origine = rifiuto consegnato a terzi + rifiuto presso il produttore + ora avviata a recupero + ora avviata a smaltimento + preparazione per riuso/riciclo + giacenza al 31/12 modulo MUD.

ATTENZIONE: il dato va verificato al fine di essere sicuro della sua correttezza!

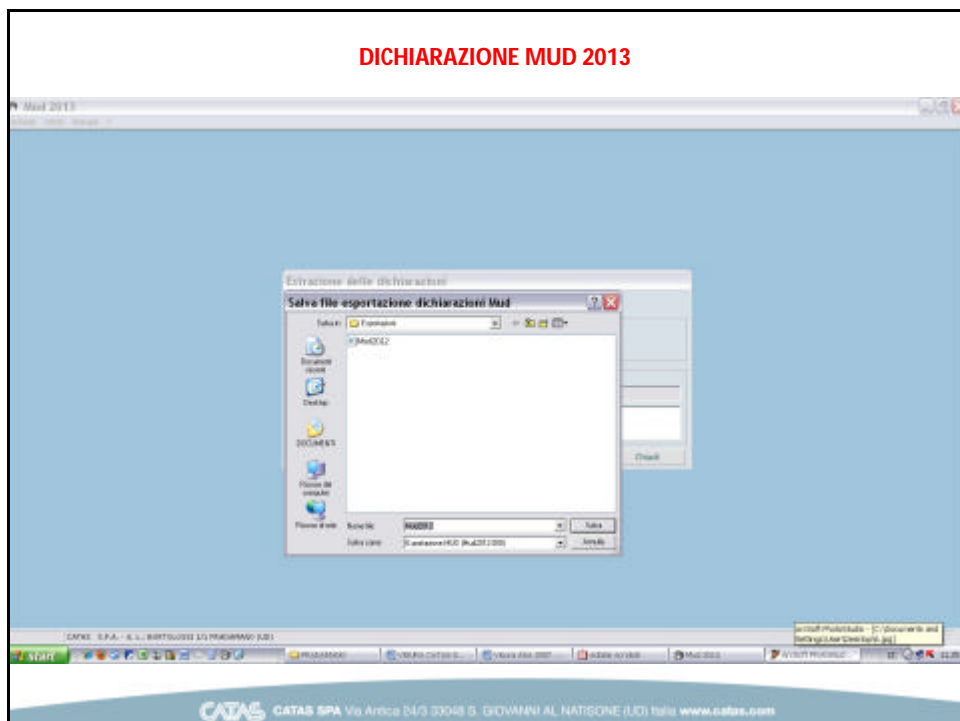
CATAS S.p.A. - U.L. BORTOLUZZI LO PIRAMANO (UD)

CATAS CATAS SPA Via Aranca 24/S 33048 S. GIOVANNI AL NATIGONE (UD) Italia www.catas.com

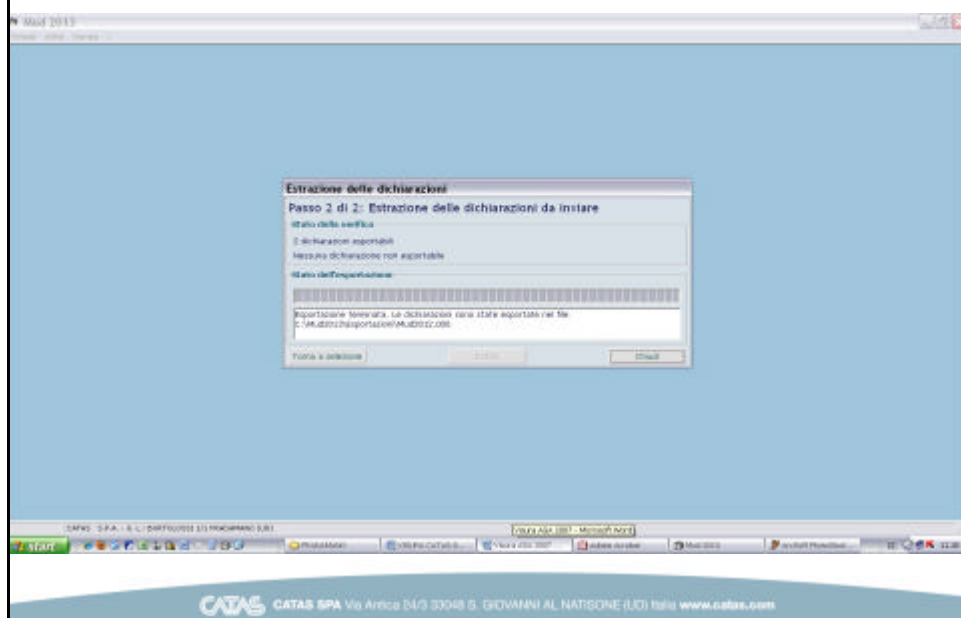
DICHIARAZIONE MUD 2013



DICHIARAZIONE MUD 2013



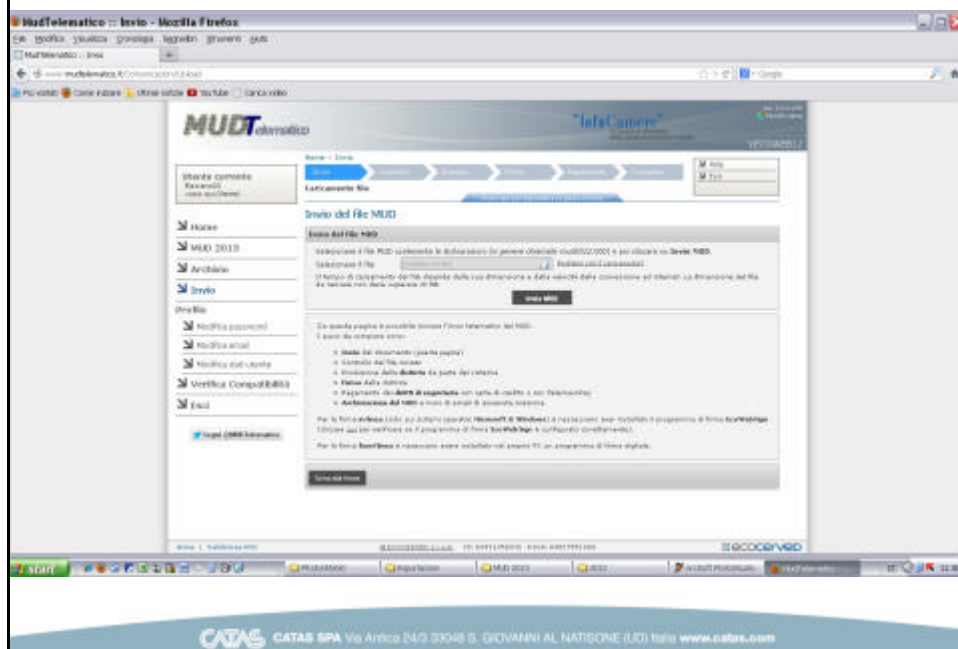
DICHIARAZIONE MUD 2013



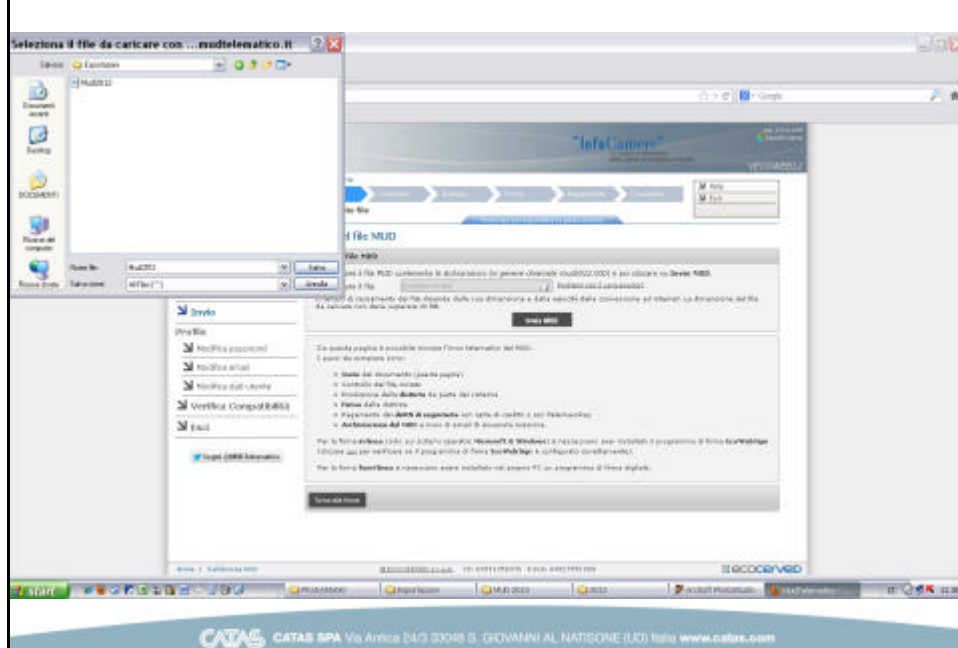
DICHIARAZIONE MUD 2013



DICHIARAZIONE MUD 2013



DICHIARAZIONE MUD 2013



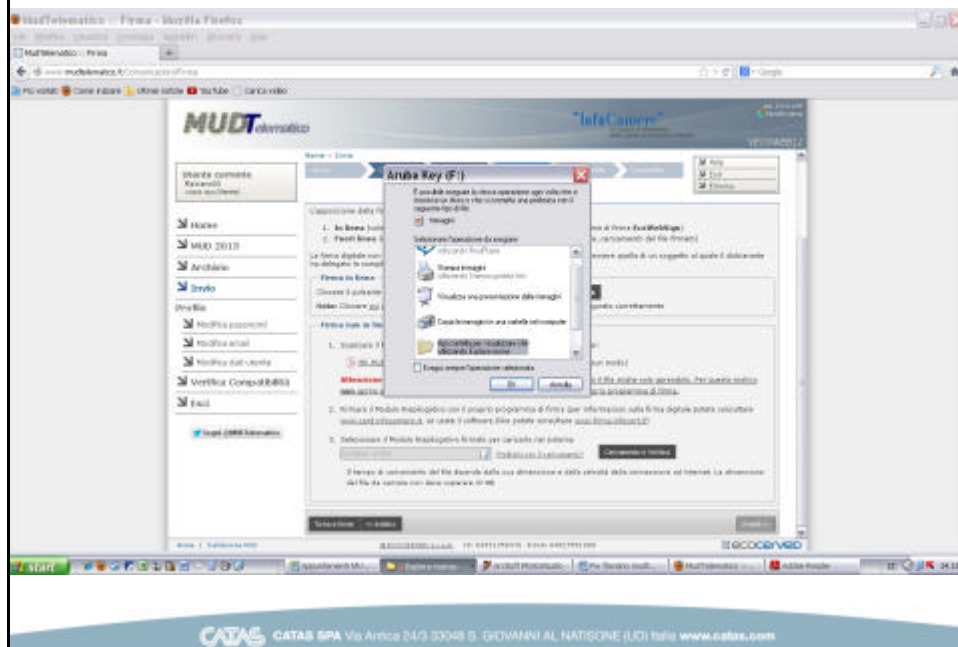
DICHIARAZIONE MUD 2013

[illegible]

The screenshot displays the MudTelematico 2013 web application. The browser window title is 'MudTelematico 2013 - Mozilla Firefox'. The application interface includes a top navigation bar with links like 'Accedi', 'Stampa', 'Archivio', and 'Verifica Consiglieri'. The main content area is titled 'Stampa' and shows 'Informazioni relative alla comunicazione' for a specific document. The document details include: 'Completato', 'Data: 2013-01-01', 'Stato: 100%', 'Modulo: 100%', and 'Data: 2013-01-01'. Below this, there is a table titled 'Richieste di modifica' with columns for 'Codice', 'Descrizione', 'Data', 'Stato', and 'Modulo'. The table contains three rows of data, each with a green checkmark in the 'Stato' column. The interface is running in a Mozilla Firefox browser window.

[illegible]

DICHIARAZIONE MUD 2013



DICHIARAZIONE MUD 2013



DICHIARAZIONE MUD 2013



DICHIARAZIONE MUD 2013



DICHIARAZIONE MUD 2013

MUDT informativo "InfoCamere"

Home > Profilo > Modifica dati utente

Modifica dati utente

Queste informazioni servono all'utente per integrare la fattura e semplificare il pagamento, con carta di credito, dai debiti di esportazione o di conto informatico.

* Conto (compilato) presente nella fattura per il pagamento con Carta di Credito

Dati personali utente

Cognome:
 Nome:
 Codice Fiscale:
 Partita IVA:
 Provincia:
 Comune:
 CAP:
 Indirizzo:
 Telefono:
 Fax:
 E-mail:
 Referente:

ATTENZIONE! In caso di modifica dei dati personali, il sistema MUDT informatico (MUDT) non può più essere utilizzato per la fatturazione e il pagamento. Per la modifica dei dati personali, è necessario rivolgersi al proprio ufficio di riferimento.

CATAS CATAS SPA Via Arica 24/S 33048 S. GIOVANNI AL NATIGONE (UD) Italia www.catas.com

DICHIARAZIONE MUD 2013

MUDT informativo "InfoCamere"

Home > Banca > Pagamenti

BANCA ANTONVENETA & "InfoCamere"

Grandi Servizi di Informatica
InfoCamere di Informatica per il Web

MODULO DI PAGAMENTO SICURO ONLINE

INFORMAZIONI PER IL CLIENTE

Nome:
 Cognome:
 Indirizzo:
 Città:
 Provincia:
 CAP:
 Telefono:
 Fax:
 E-mail:

INFORMAZIONI PER IL PAGAMENTO

Carta di Credito:
 Carta di Credito:
 Stato:
 Nome Titolare:
 Indirizzo e-mail:

INFORMAZIONI PER IL PAGAMENTO

Numero Conto:
 Importo:
 Data:
 Importo:

CATAS CATAS SPA Via Arica 24/S 33048 S. GIOVANNI AL NATIGONE (UD) Italia www.catas.com

[illegible][illegible]

[illegible]

DICHIARAZIONE MUD 2013

Struttura e compilazione sezione MUD COMUNI

CATAS CATAS SPA Via Antica 24/3 33048 S. GIOVANNI AL NATISONE (UD) Italia www.catas.com

Struttura e compilazione sezione MUD COMUNI

MUD2013

DATI 2012

PER INFORMAZIONI

Per informazioni sulla compilazione ed inoltro è stato attivato il numero telefonico 0432-747201 e la casella di posta elettronica ambiente.unioncamerefvg@catas.com che risponde nel rispetto dei seguenti orari

Per informazioni sulle coordinate della Camera di Commercio è possibile fare riferimento ai siti internet di ciascuna Camera di Commercio

Per le informazioni sulla firma digitale e Telemaco contattare la Camera di Commercio di pertinenza

GRAZIE PER L'ATTENZIONE