



La nostra **ESPERIENZA**
per la tua **DIGITAL**
TRANSFORMATION



INSIGHTS

240

PERSONE

200

TECNICI

30M

FATTURATO

600+

CERTIFICAZIONI



CERTIFICAZIONE
DI QUALITÀ
UNI EN ISO 9001:2015



CERTIFICAZIONE
AMBIENTALE
UNI EN ISO 14001:2015



GESTIONE
SICUREZZA
UNI EN ISO 45001



RESPONSABILITÀ
SOCIALE
SA 8000



SICUREZZA DELLE
INFORMAZIONI
ISO/IEC 27001



CERTIFICAZIONE
PARITÀ DI GENERE
UNI/PdR 125:2022

LA NOSTRA PROPOSIZIONE

INFRASTRUCTURE & SERVICES

L'evoluzione
dell'infrastruttura IT
con soluzioni innovative
e cloud ready

BUSINESS PROCESS & APPLICATION

Connessione di
applicazioni, dati,
persone e processi
con soluzioni ad hoc
per le esigenze del
business

BIG DATA & ANALYTICS

Estrazione, esplorazione
e analisi dei Big Data
e Insights da convertire
in valore strategico
aziendale






SMART FACTORY

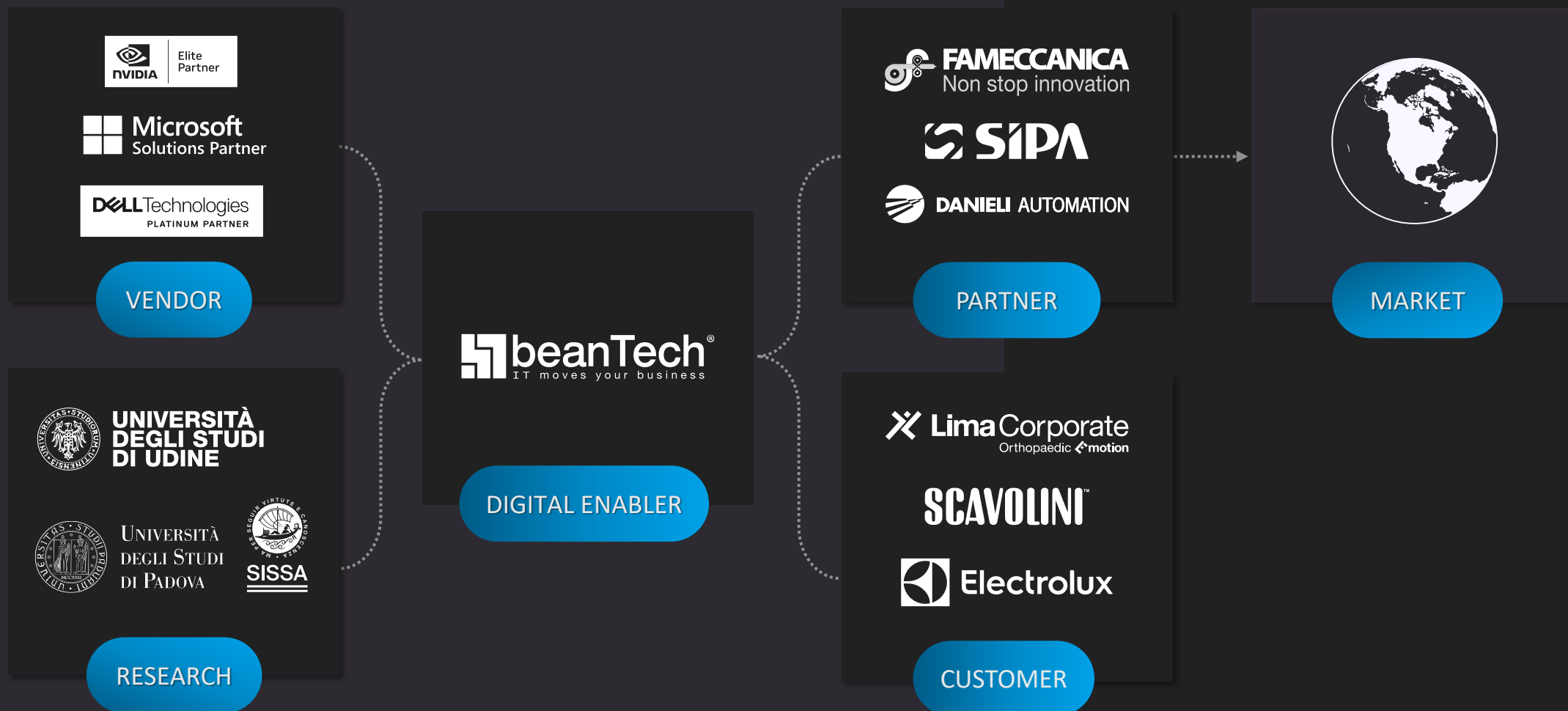
Digitalizzazione
di asset e processi
produttivi attraverso
soluzioni tecnologiche
e AI

SERVIZI GESTITI

Gestione di alcune o tutte le attività ordinarie
e/o straordinarie al nostro team specializzato

PERCHÉ DIGITAL TWIN

-  **Replica digitale** di impianti, macchinari, edifici o processi
-  **Decisioni data-driven:** monitoraggio continuo, simulazione e ottimizzazione
-  **Integrazione con IoT, AI, Analytics:** previsione guasti, efficienza energetica, manutenzione predittiva
-  **Sostenibilità:** riduzione consumi, gestione intelligente delle risorse
-  **Open Innovation:** piattaforma per la collaborazione tra imprese, enti e fornitori



OPEN INNOVATION

SMACT Innovation Ecosystem

- Collaborazione tra leader di settore
- Offre opportunità di co-finanziamento per progetti di ricerca e sviluppo
- Promuove programmi formativi



FINCANTIERI

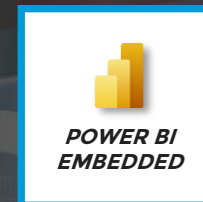
Fincantieri è uno dei principali complessi cantieristici al mondo, leader nella realizzazione e trasformazione di unità da crociera, militari e offshore nei comparti oil&gas ed eolico.

beanTech ha collaborato con il dipartimento **DSCM**, specializzato nella progettazione e produzione di **turbine a vapore** per applicazioni navali e industriali.

SETTORE
Manufacturing

AREA
Cantieri navali

ASSET MANAGEMENT



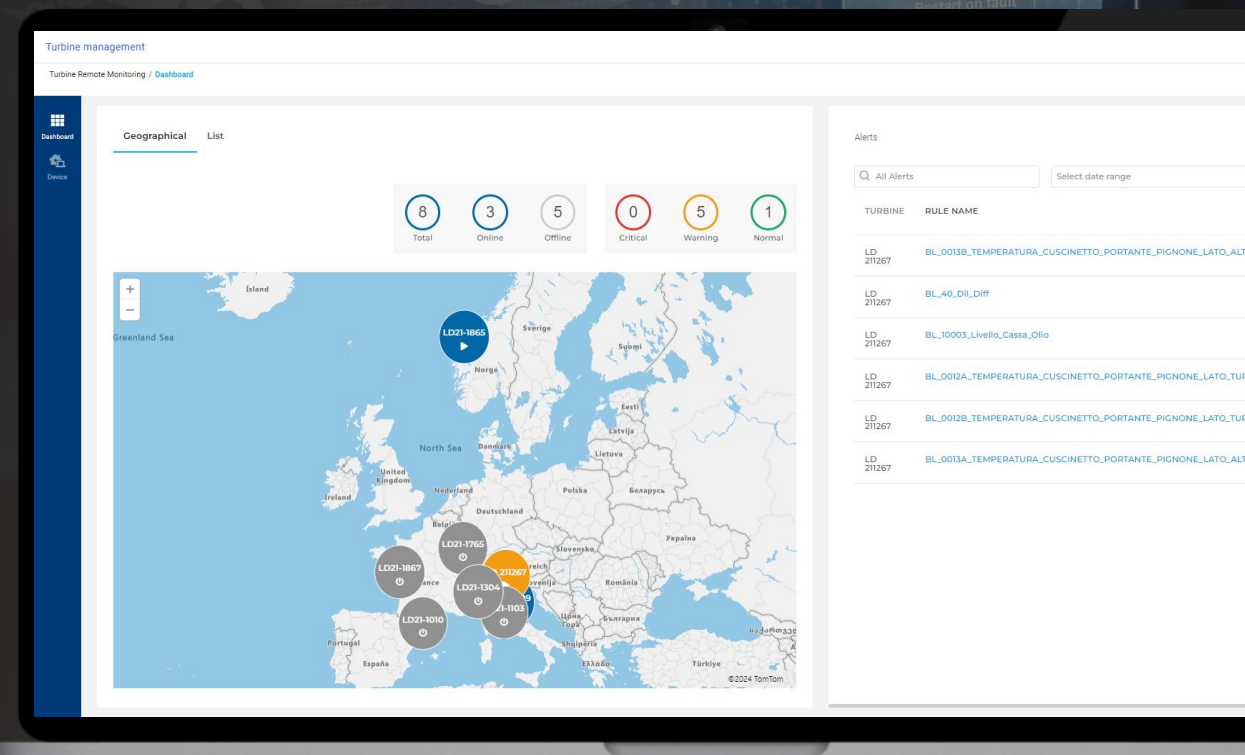
ESIGENZA

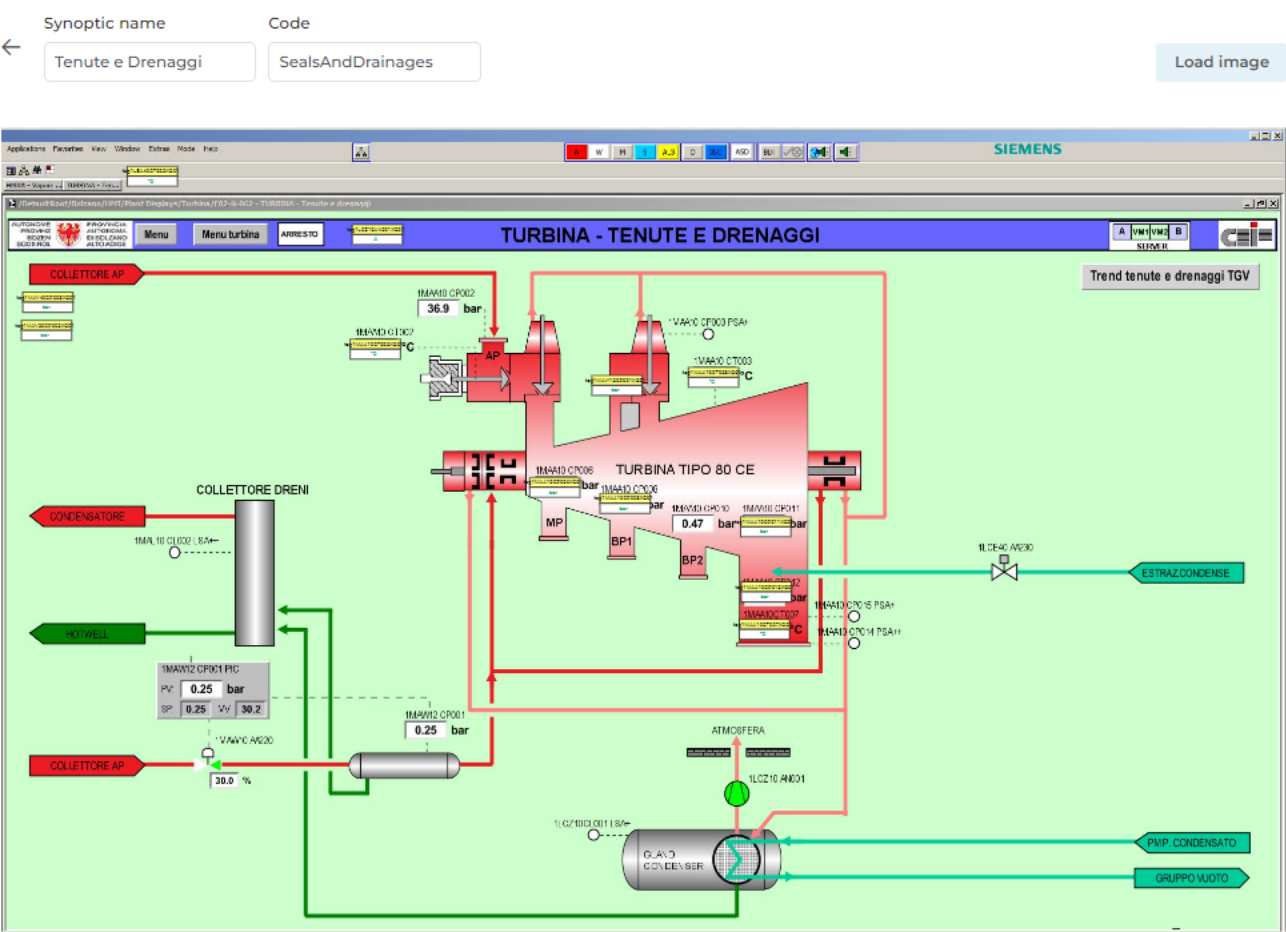
Fincantieri necessitava di una soluzione per gestire installazione, manutenzione e revisione delle turbine a vapore.

Era essenziale garantire assistenza continua, monitoraggio delle operazioni e manutenzione preventiva per migliorare l'efficienza e ridurre i tempi di fermo macchina.

SOLUZIONE

- Monitoraggio in tempo reale per **controllo continuo**
- **Analytics avanzati** per correlazione dati operativi
- **Algoritmi personalizzati** per rilevamento anomalie
- **Reportistica automatizzata** per diagnosi remota

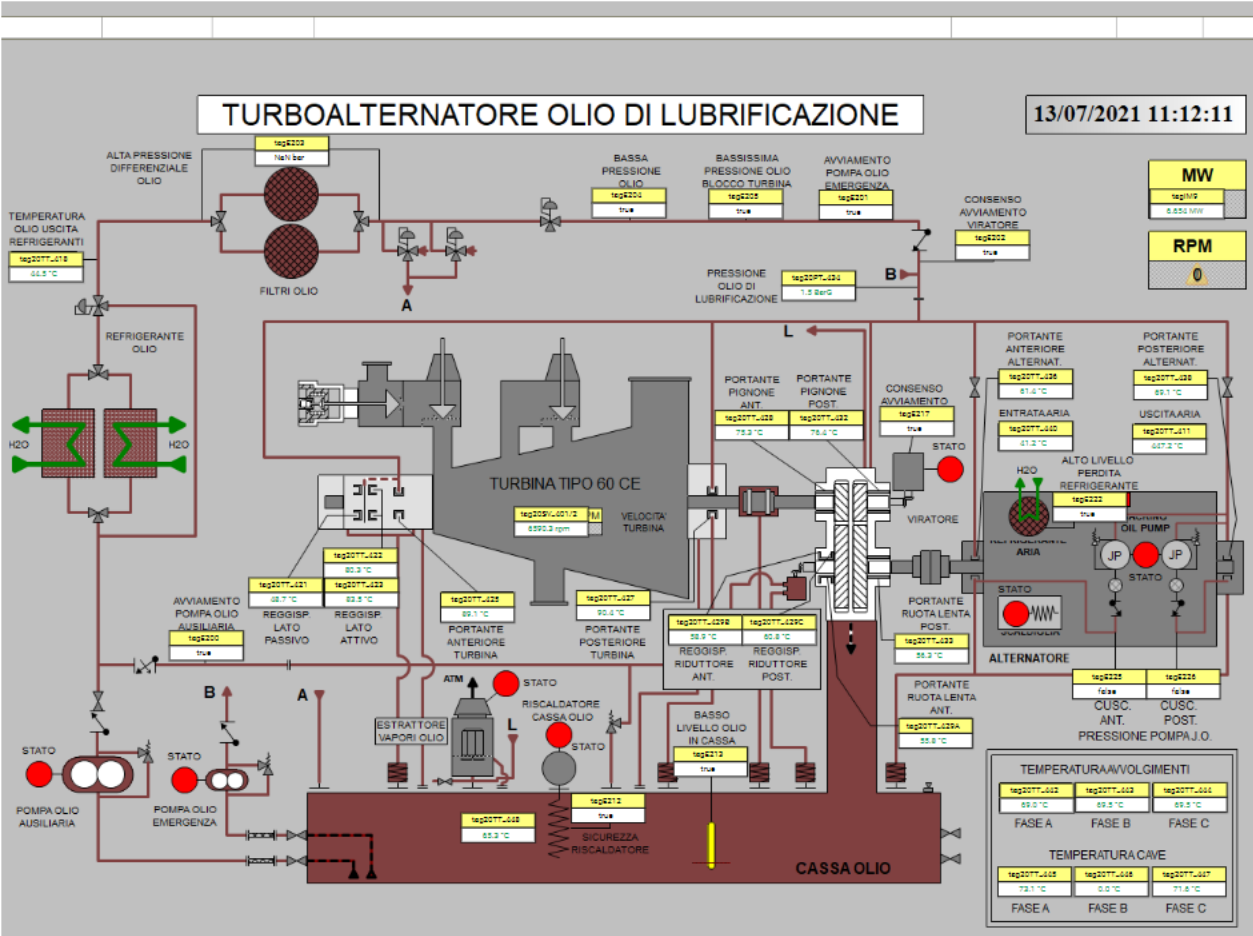




Search

12 items selected

ID	PARAMETER ID	PARAMETER NAME	MU	INSERT PIN
3481	tag1MAA10CT002XQ01	Temperatura vapore cassa valvole turbina	°C	★
3485	tag1MAW12CP001XQ01	Pressione ammissione vapore ai manicotti	bar	★
3499	tag1MAA10CP012XQ01	Pressione vapore scarico turbina	bar	★
3567	tag1LBA40CT002XQ01	Temperatura 2 ingresso vapore AP in turbina	°C	★
3520	tag1MAV20CP002XQ01	Pressione mandata pompa olio emergenza	bar	★
3482	tag1MAA10CT003XQ01	Temperatura metallo cassa turbina	°C	★
3518	tag1MAV40CP003XQ01	Pressione olio pompa principale	bar	★
3496	tag1MAA10CP011XQ01	Pressione vapore scarico turbina a valle estrazione regolata	bar	★
3498	tag1MAA10CP008XQ01	Pressione vapore spillamento BP1	bar	★
3483	tag1MAA10CT007XQ01	Temperatura vapore scarico turbina	°C	★



Search

PARAMETER ID	VALUE	MU
tagE200	true	
tag20TT_429B	58.9	°C
tag20TT_443	69.5	°C
tag20TT_428	75.3	°C
tag20TT_429A	55.8	°C
tag20TT_429C	60.8	°C
tag20TT_433	56.3	°C
tag20TT_418	44.5	°C
tag20TT_442	69	°C
tag20TT_421	48.7	°C
tag20TT_423	83.5	°C
tag20TT_422	80.3	°C
tagIM9	6.654	MW

DIGITAL TWIN



Roma ESNRI - Italia



Uffici e aree esterne - 35.000 mq



European Space Agency

SCOPE OF WORK

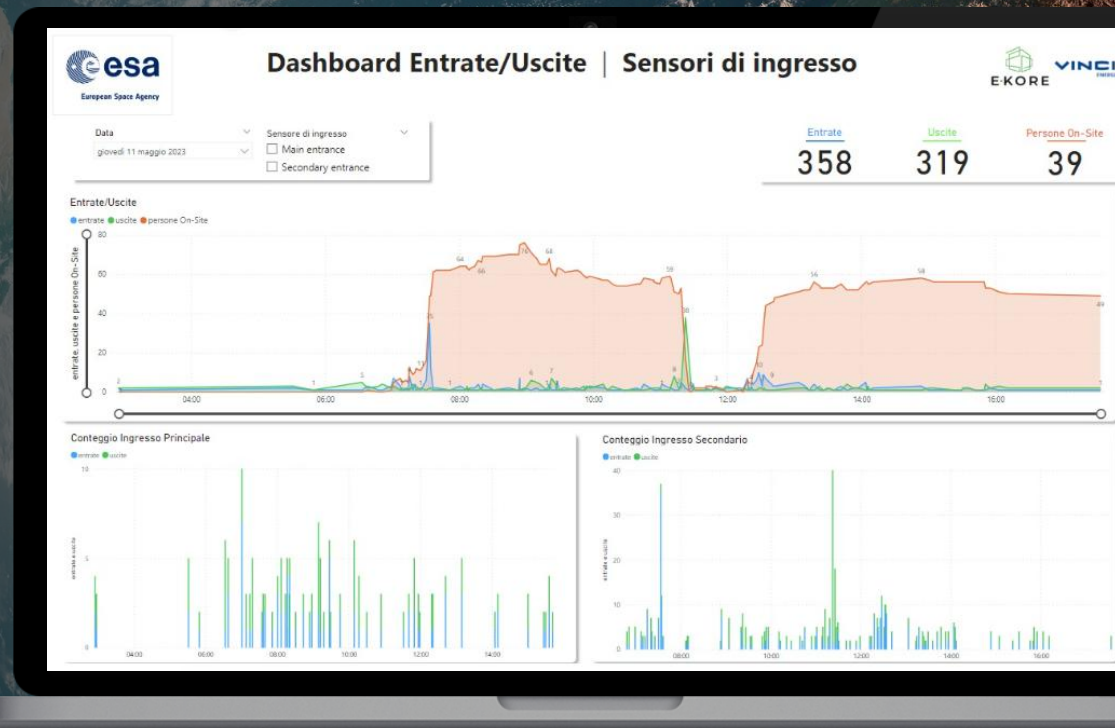
- Ottenere un sensibile risparmio energetico migliorando la regolazione degli impianti.
- Efficientare le modalità di gestione del parco verde esterno.
- Digitalizzazione degli edifici e delle aree esterne.
- Piattaforma unica per la gestione del sito e dati lot.
- Acquisizione dati per il monitoraggio ingressi/uscite dagli edifici.

MODALITÀ DI IMPLEMENTAZIONE

- Digitalizzazione dell'opera: sviluppo dei modelli BIM architettura e impianti.
- Collegamento ai vari sensori lot di campo (People Counting, Rumore e Irrigazione)
- Integrazione attuatori BMS ai sensori irrigazione del parco verde esterno.
- Installazione e configurazione EKORE.
- Monitoraggio e storicizzazione dati per implementazione di algoritmi di intelligenza artificiale.

RISULTATI

1. Migliorata la gestione del parco verde esterno con sensibile riduzione dei consumi idrici.
2. Monitoraggio dati ingressi/uscite dagli edifici in real time.
3. Piattaforma unica per la gestione dell'asset integrata con il modello BIM 3D.



MANUTENZIONE PREDITTIVA



Toscana - Italia



Ospedale - 180.000 mq



SCOPE OF WORK

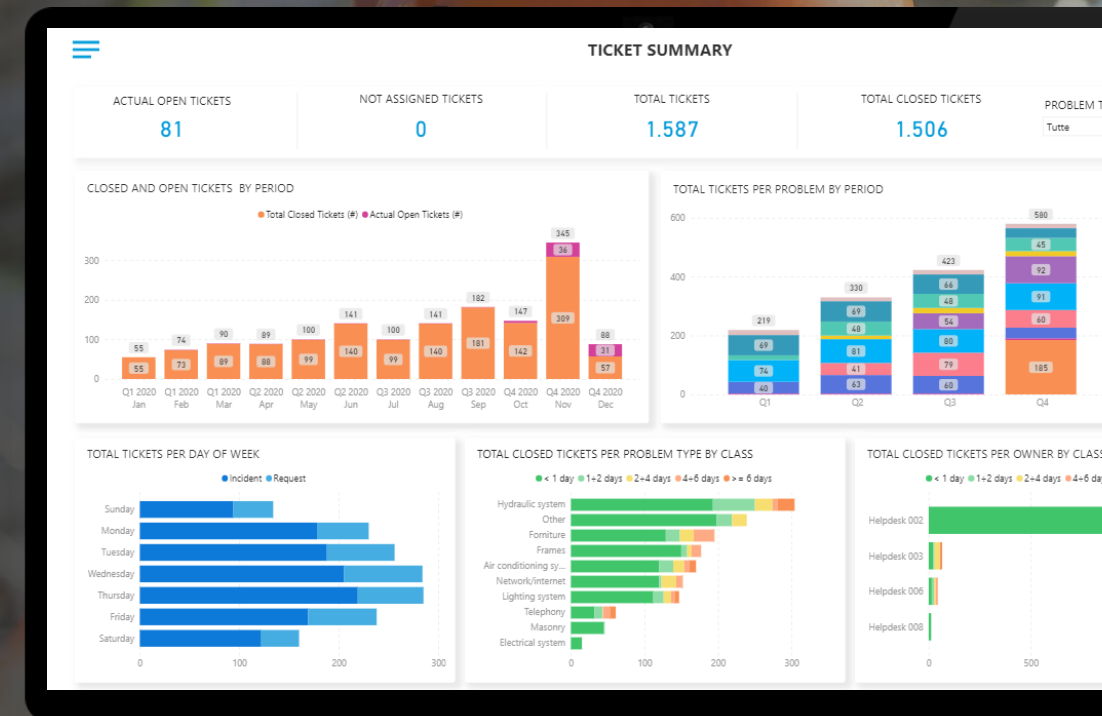
- Digital Twin con l'obiettivo di migliorare le modalità di manutenzione dell'Ospedale.
- Monitoraggio energetico al fine di ridurre i consumi energetici.
- Sviluppo, training di algoritmi di Intelligenza artificiale per la manutenzione predittiva.
- Connessione degli allarmi BMS al modello BIM.
- Piattaforma unica per la gestione degli aspetti manutentivi.

MODALITÀ DI IMPLEMENTAZIONE

- Assessment: Studio caratteristiche dell'asset, data analysis e definizione use case.
- Digitalizzazione dell'opera: sviluppo dei modelli BIM architettura, strutture e impianti.
- Collegamento ai vari sistemi informativi in uso.
- Integrazione con il BMS in uso (18.000 punti collegati)
- Installazione e configurazione EKORE.
- Sviluppo, training e applicazione di algoritmi di intelligenza artificiale per la manutenzione predittiva.

RISULTATI

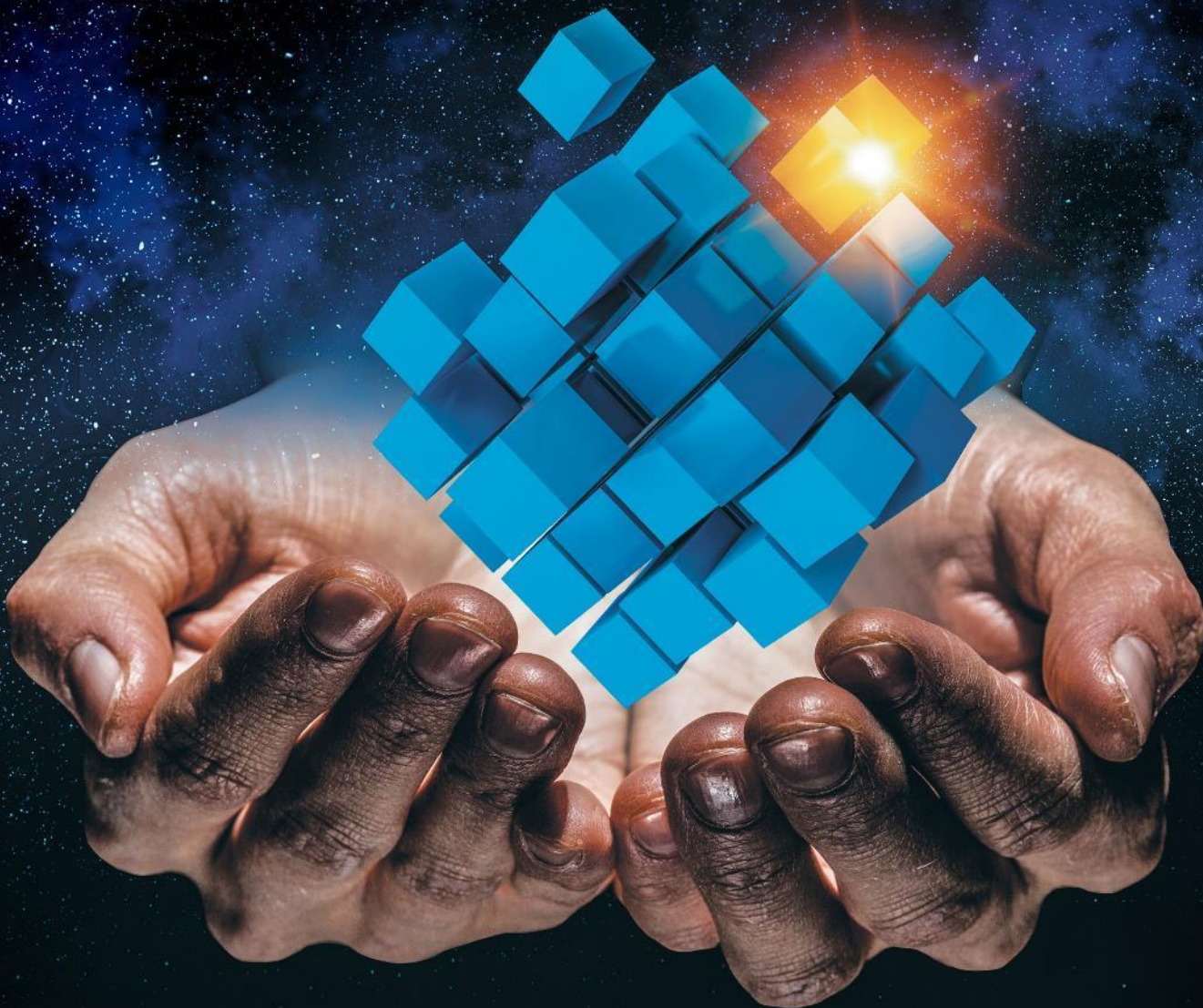
1. Migliorate le modalità di manutenzione e ricerca informazioni dell'asset grazie all'interazione con i modelli BIM.
2. Riduzione delle manutenzione straordinarie.
3. Riduzione dei tempi di intervento e velocizzate le procedure di risoluzione guasti.



**EMBRACE
THE CHANGE**

***MOVE*
TO ADOPTION**





Grazie per
L'ATTENZIONE

www.beantech.it

